

# RTR – Sektor Meeting

## 28.10.2009

Dr. Georg Serentschy  
Geschäftsführer Fachbereich Telekom



## Agenda des Sektor-Meetings am 28.10.2009:

### Tagesordnung

- **Einleitung & Ziel der Veranstaltung**
- **Regulierungsumfeld**
- **Funktion und Rolle von BEREC**
- **Internationaler Vergleich über die Ressourcenausstattung europäischer  
Regulierungsbehörden**
- **Budgetkonsultation 2010**
- **Diskussion**



---

---

# Regulierungsumfeld



## Telekom-Unternehmen unterliegen den Regeln des sektorspezifischen und allgemeinen Wettbewerbsrecht.

Die Darstellung ist fokussiert auf den Bereich Telekommunikation





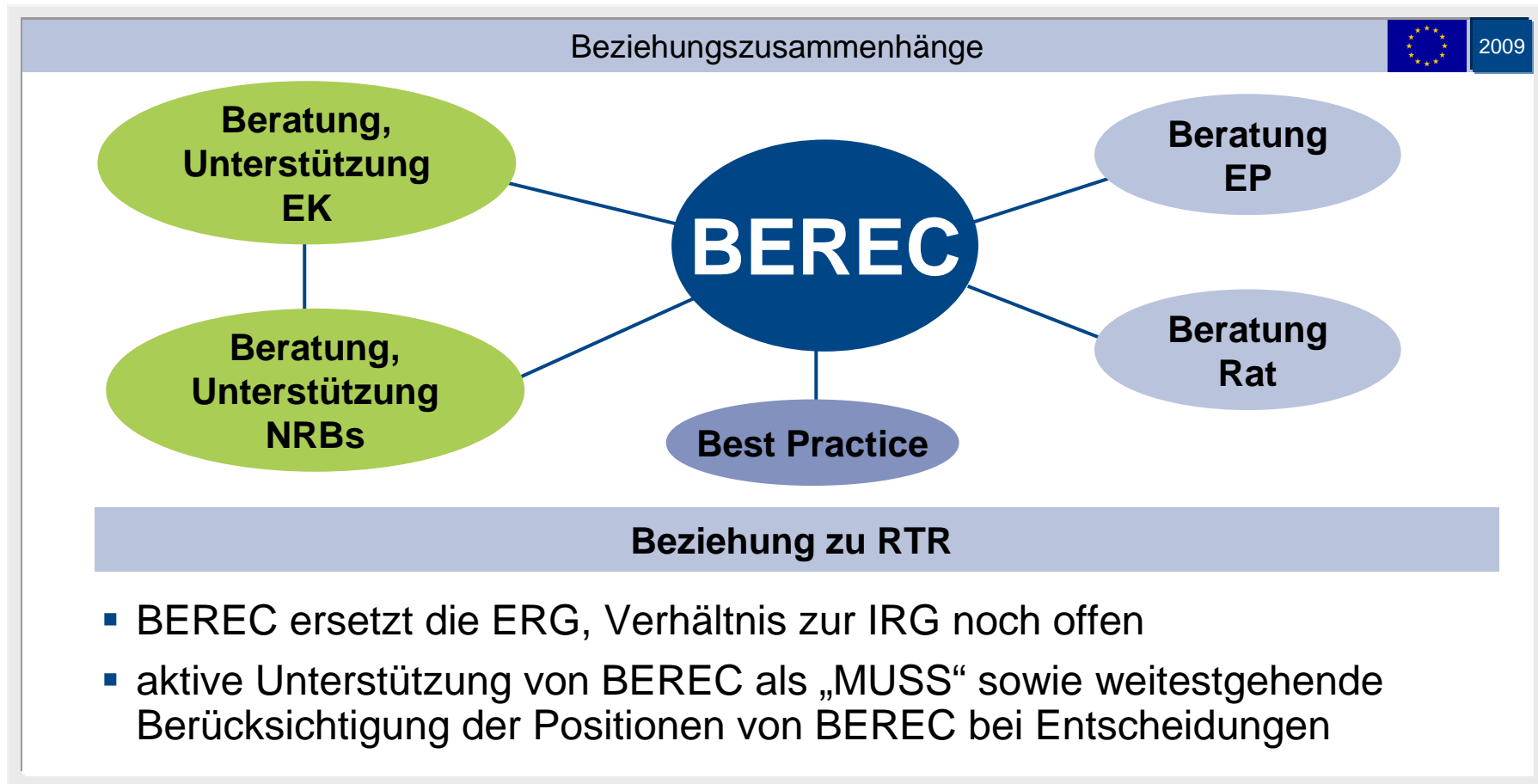
---

---

# Funktion und Rolle von BEREC



## BEREC als die neue Schnittstelle auf EU-Ebene.





## BEREC ersetzt die ERG und hat zusätzliche Aufgaben zu behandeln.

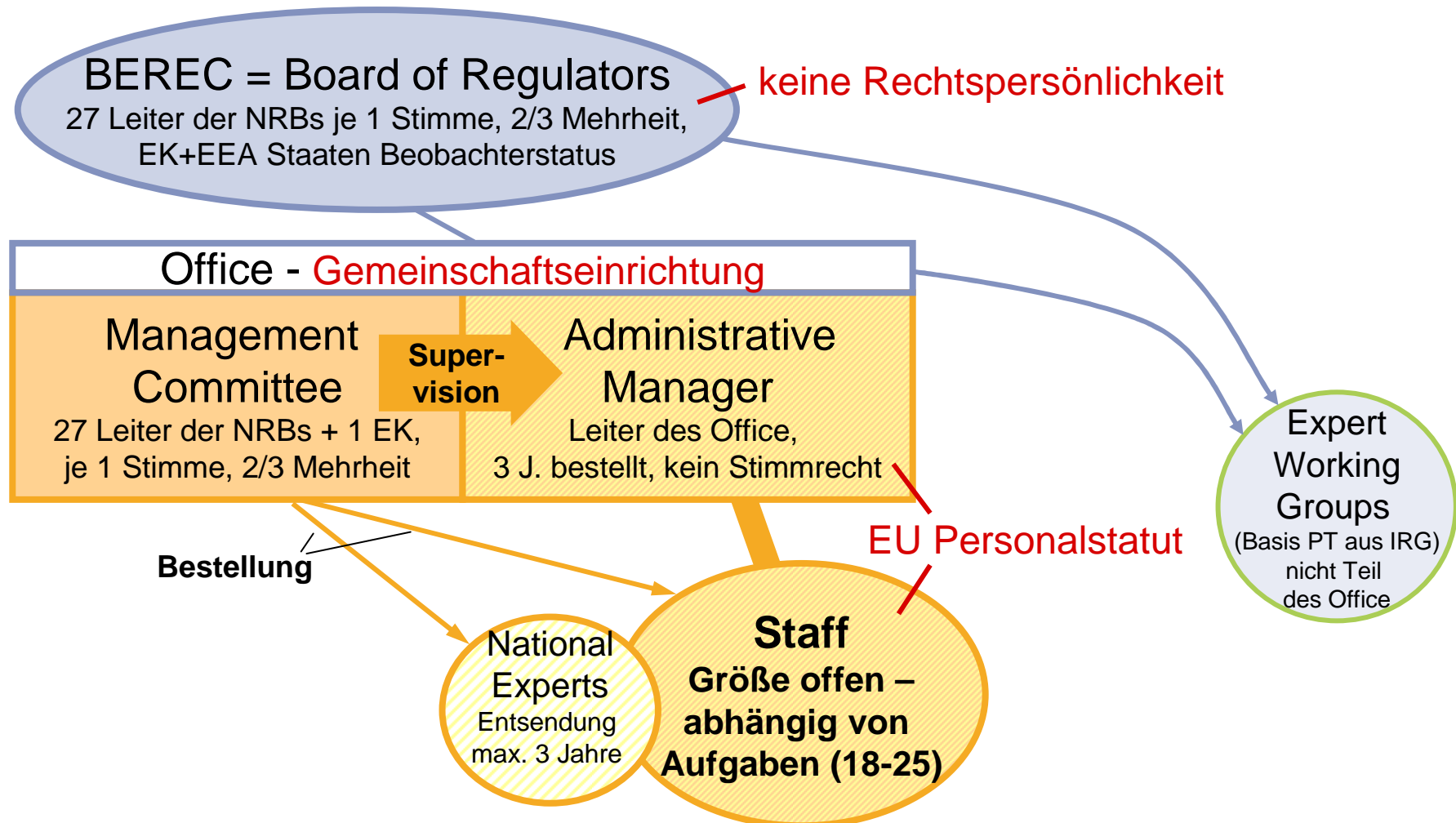
Ein Überblick:



- Beratung von NRB, EK, **Rat**, **EP** (ggf. auch Verfassung von Berichten)
- Best Practice (jährl. Kommunikationsbericht und Leitlinien für Unternehmen mit grenzüberschreitenden Diensten)
- Beratung NRB
  - **Marktdefinition**
  - **Marktanalyse (auf Anfrage)**
  - **Remedies**
  - **Grenzüberschreitende Streitigkeiten**
  - **Betrug und Missbrauch bezüglich Nummerierung**
  - **(auf Anfrage) in regulatorischen Bereichen**
- Beratung EK
  - Guidelines/Empfehlung/Entscheidung bei **Harmonisierungsmaßnahmen**
  - **Remedies**, Notifizierungsverfahren,
  - Märkteempfehlung, **Identifizierung von transnationalen Märkten**
  - **Qualität der Dienste in USD, Notrufnummer 112, Rufnummer 116'**
  - Annex II Z-RI– Mindestangebot für entbündelten Zugang
  - Roaming



## BEREC mit unterstützendem Office – Struktur und Aufbau





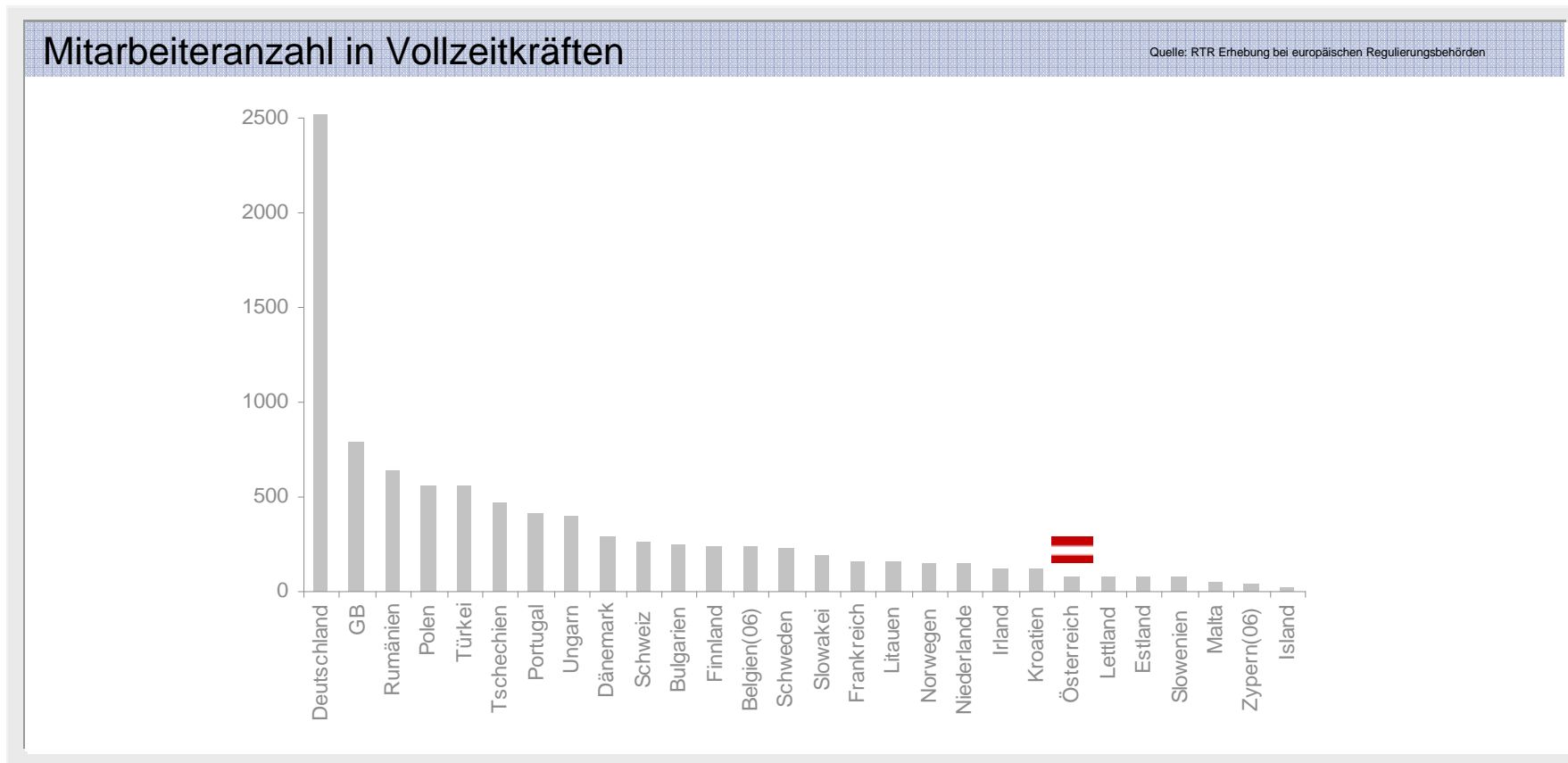


# Internationaler Vergleich über die Ressourcenausstattung europäischer Regulierungsbehörden



## Vergleich europäischer Regulierungsbehörden - Personal

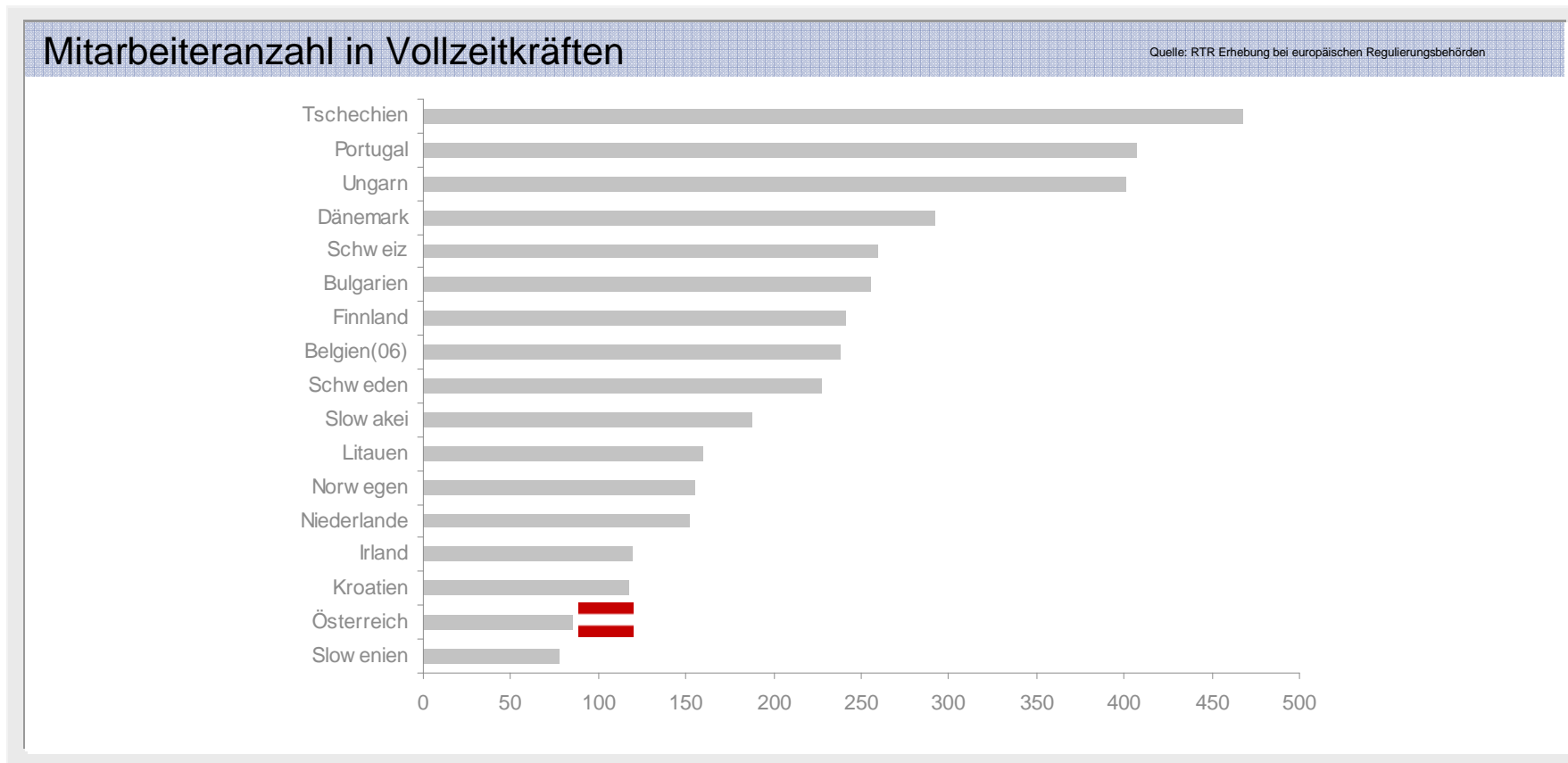
Die RTR-GmbH beschäftigt trotz umfassender Aufgaben im Vergleich zu anderen Regulierungsbehörden wenig Mitarbeiter.





## Vergleich europäischer Regulierungsbehörden - Personal

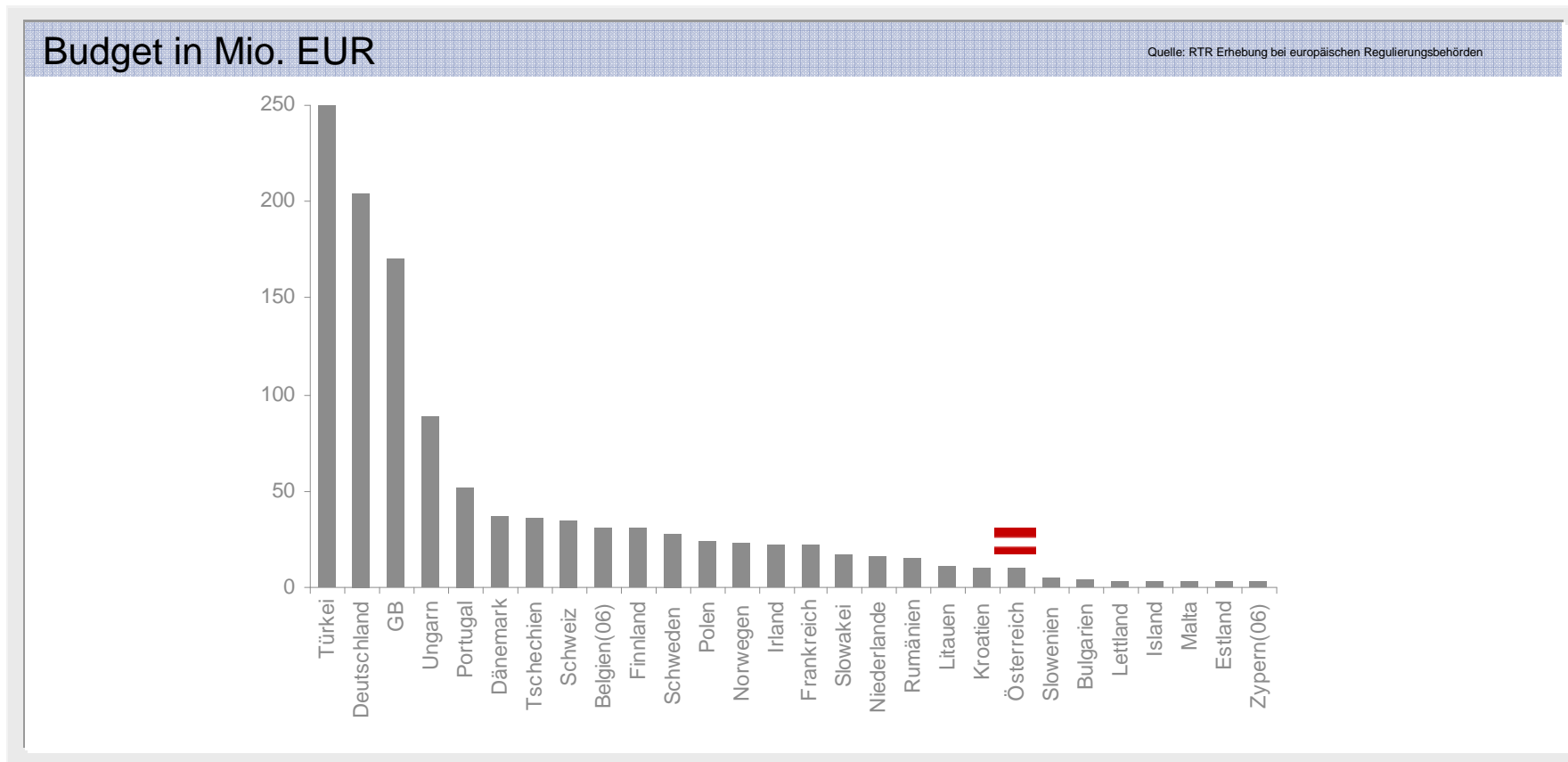
Innerhalb der Länder mit einer Bevölkerung zwischen 3 Mio. und 11 Mio. Einwohnern sind in der RTR-GmbH die zweit-wenigsten Mitarbeiter beschäftigt.





## Vergleich europäischer Regulierungsbehörden - Budget

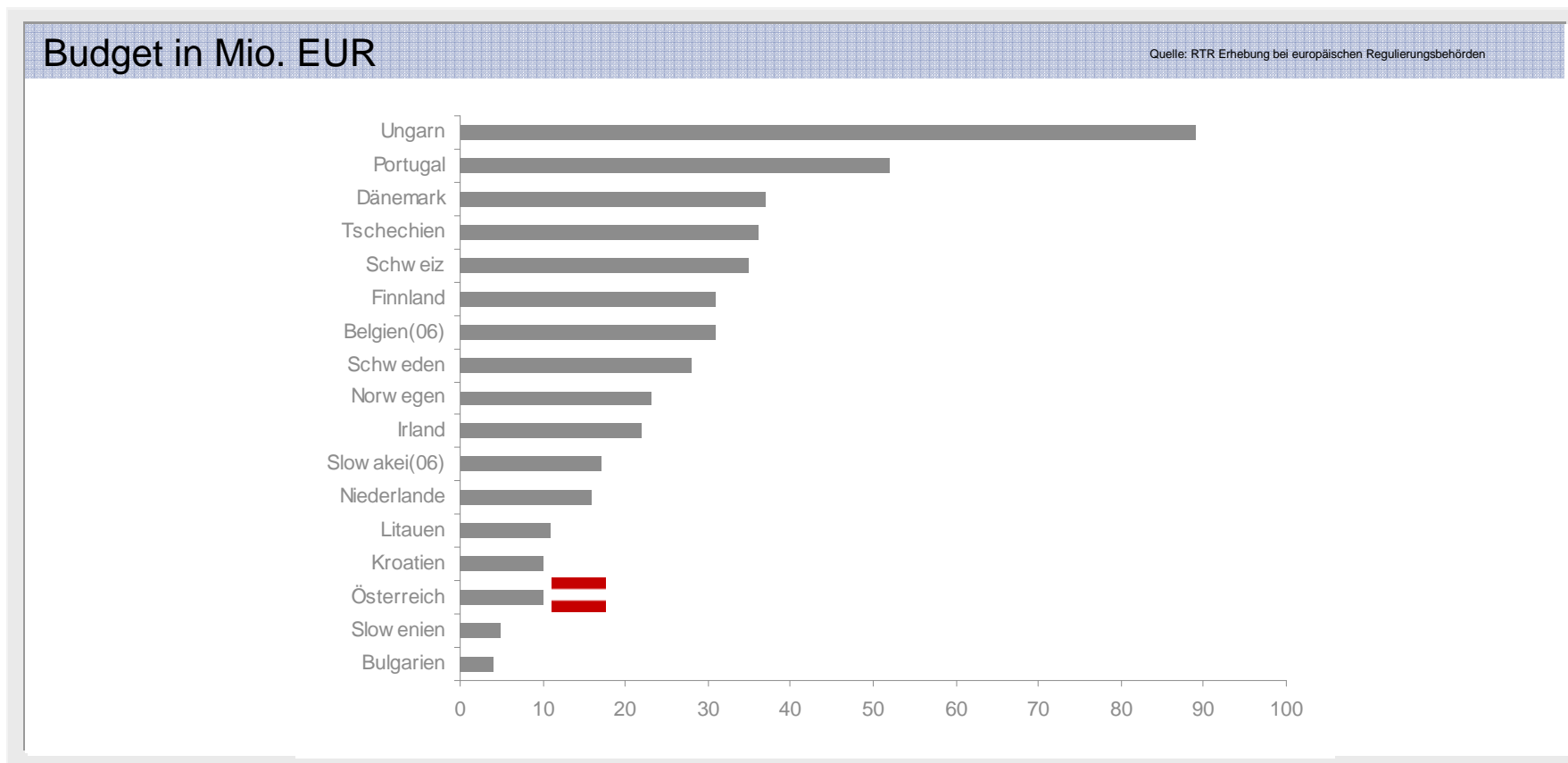
Die RTR-GmbH verfügt im Vergleich mit anderen europäischen Regulierungsbehörden über ein geringeres Budget.





## Vergleich europäischer Regulierungsbehörden - Budget

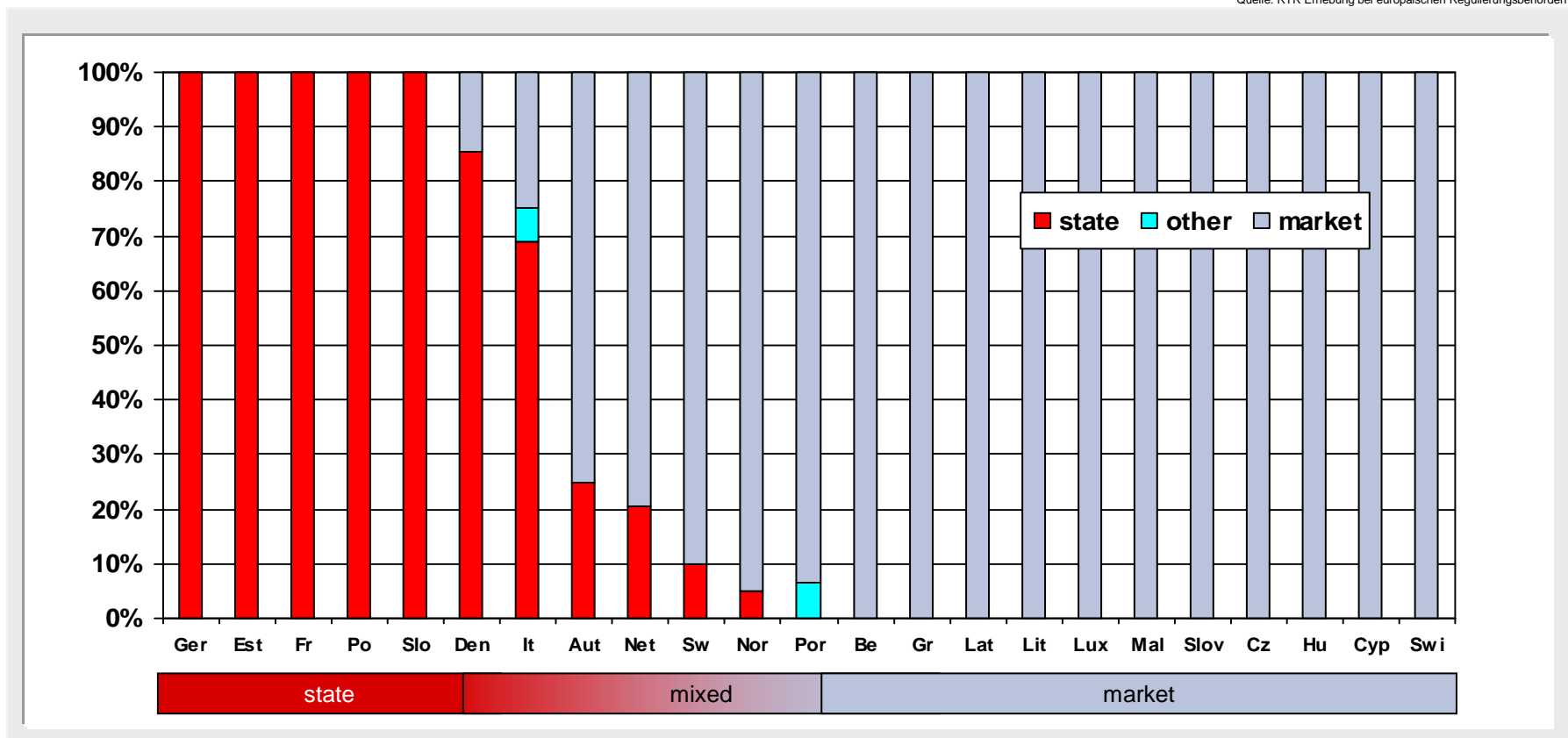
Innerhalb der Länder mit einer Bevölkerung zwischen 3 Mio. und 11 Mio. Einwohnern verfügt die RTR-GmbH über eines der geringsten Budgets.





## Die meisten Regulierungsbehörden in Europa – im Bereich Telekommunikation – sind durch den Markt finanziert.

Quelle: RTR Erhebung bei europäischen Regulierungsbehörden





---

---

# Budgetkonsultation 2010



## Budgetkonsultation 2010

- Gesetzliche Rahmenbedingung
  - § 10 Abs. 4 KOG
    - „ ... Die RTR-GmbH hat jeweils bis zum 10. Dezember ein Budget mit den Planwerten für das kommende Jahr zu erstellen und auf ihrer Website zu veröffentlichen. **Den Beitragspflichtigen ist Gelegenheit einzuräumen, zu diesem Budget Stellung zu nehmen.**“
- Beschlussfassung des Budgets erfolgt durch den Aufsichtsrat
- Erfahrungen aus den letztjährigen Budgetkonsultationen → Diskussionsprozess mit WKO (Fachverband der Telekommunikations- und Rundfunkunternehmungen)
- Ergebnis für die Konsultation 2010
  - Erhöhung der Transparenz – Darstellung einzelner Bereiche (siehe nächste Folie)
  - Verlängerung des Konsultationszeitraums von 2 auf 3 Wochen
  - weiterführende Gespräche über detailliertere Darstellung ab 2011





# Aufbau der Darstellung der Kosten für die Budgetkonsultation 2010 – weitere Erhöhung der Transparenz in Diskussion

## Telekom Regulierung

in TSD EUR

Personalaufwand

---

sonstiger betrieblicher Aufwand

---

Abschreibungen

---

**Gesamtaufwand**

---

sonstige Erträge / Finanzerfolg

---

*Zwischensumme*

---

Bundeszuschuss

---

über den  
Finanzierungsbeitrag  
zu deckende Aufwände

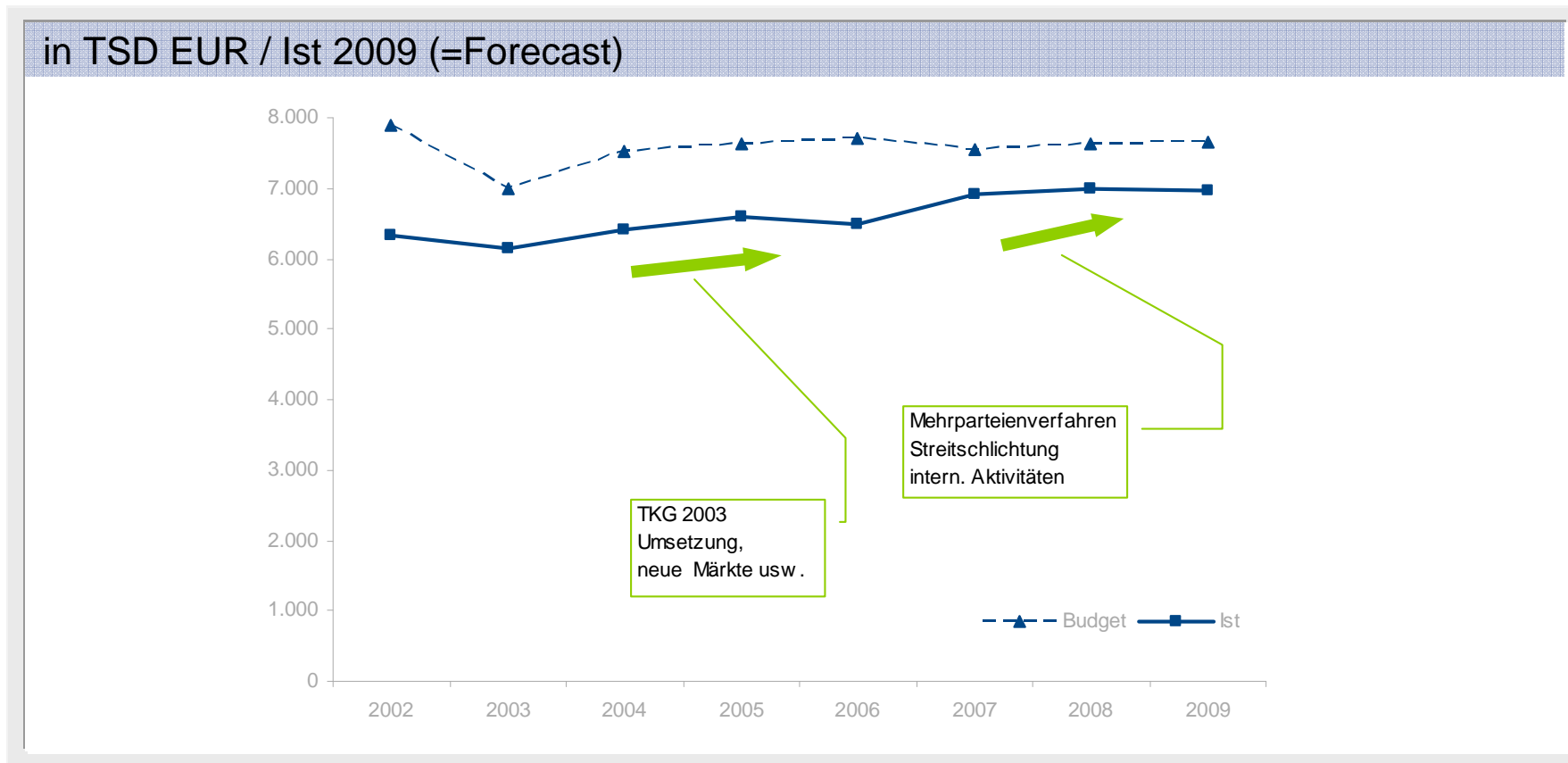
Das Budget wird zusätzlich in Prozenten des Gesamtaufwands in der angeführten Granularität dargestellt.

- TKK – Verfahren inkl. Marktdefinition
- RTR – Verfahren (Nummerierung, AGGs)
- Endkundenstreitschlichtung
- Kompetenzzentrum



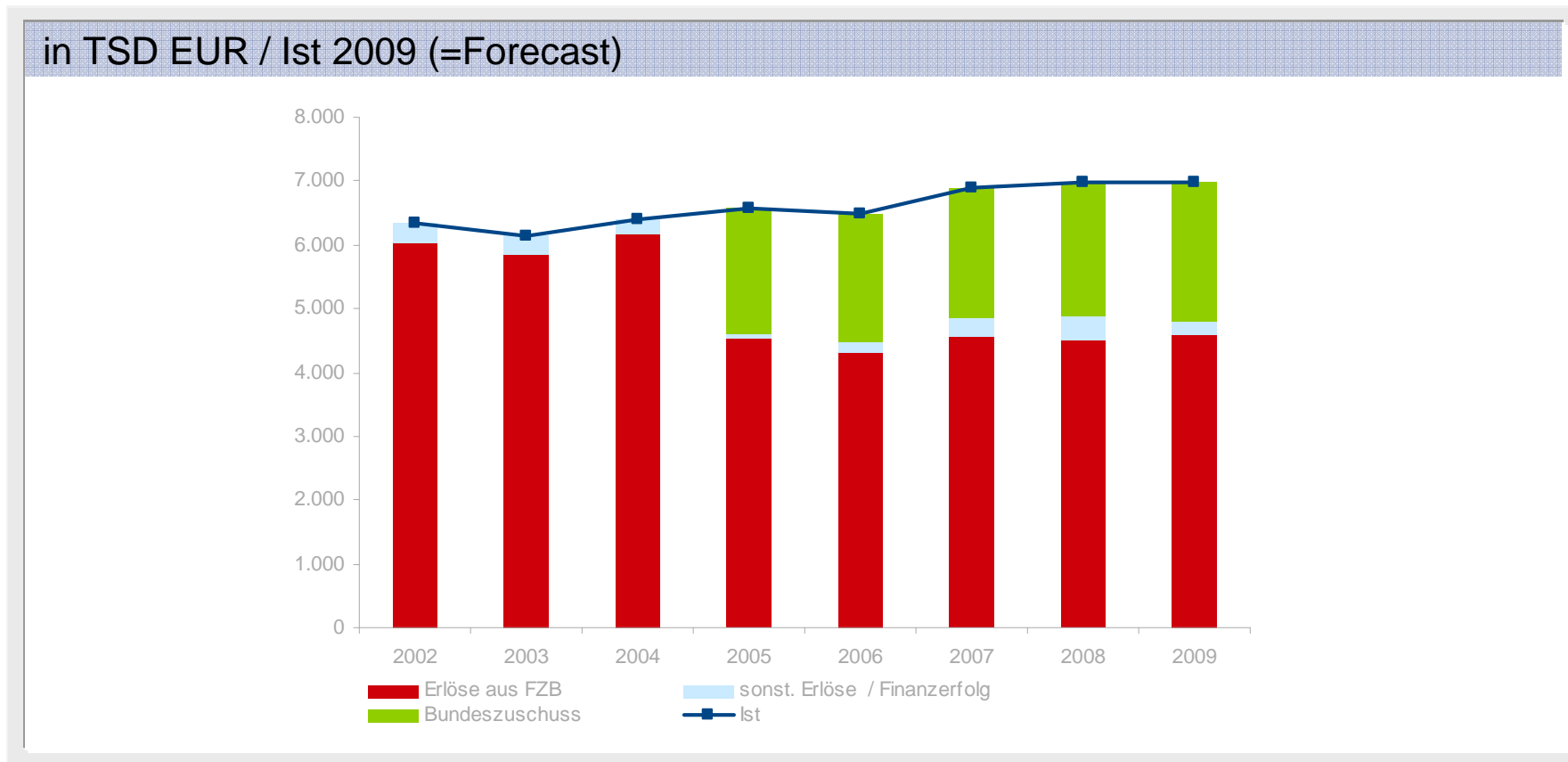
## Entwicklung der Aufwendungen Budget zu Ist 2002 - 2009

Budget- und Ist-Zahlen für die Telekom Regulierung entwickeln sich flach.



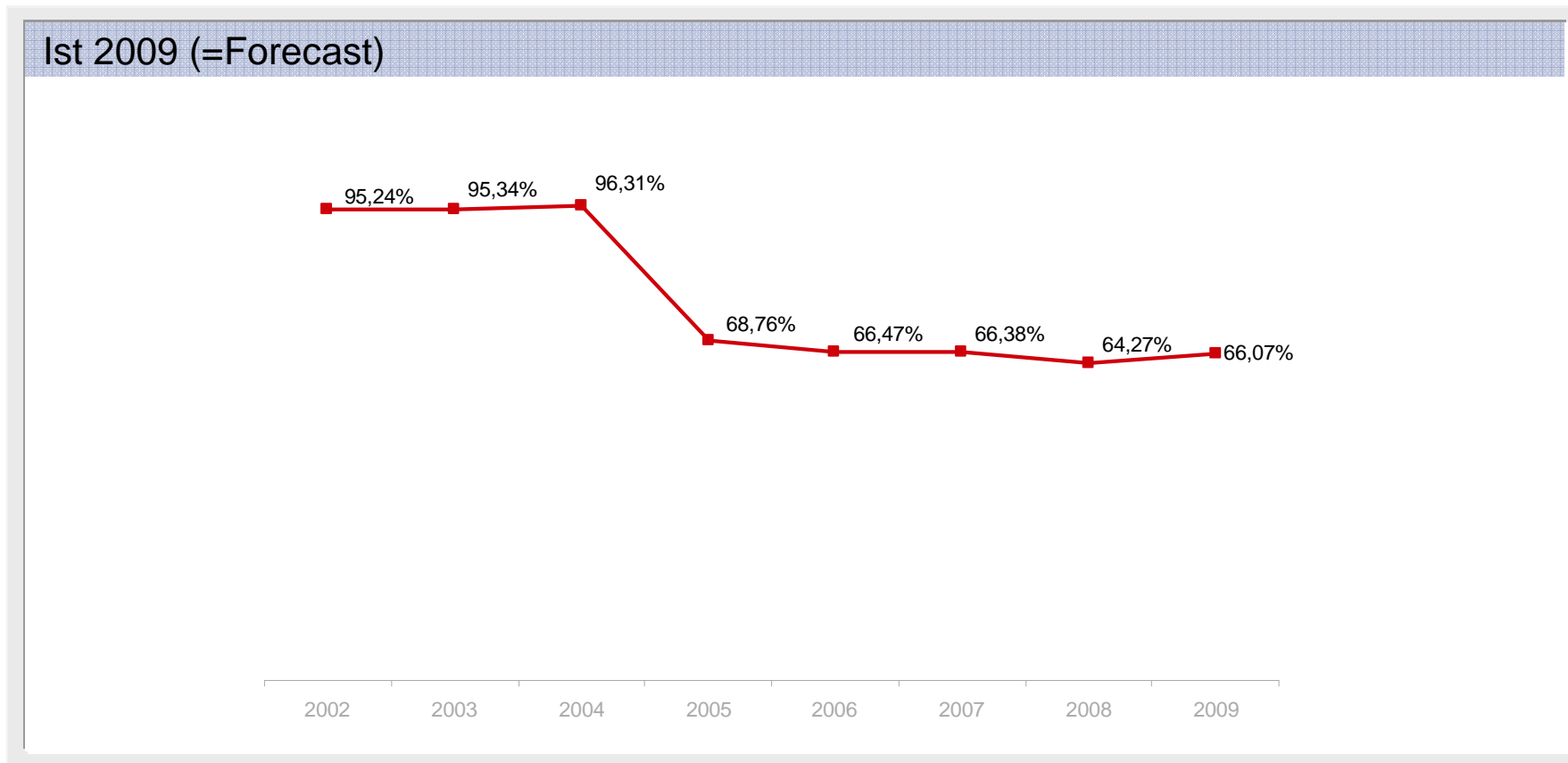


## Entwicklung der Deckung der Ist-Kosten 2002-2009





## Prozentuelle Entwicklung des Finanzierungsbeitrags am Gesamtaufwand <Telekom Regulierung>





# Überblick Arbeitsschwerpunkte 2010



## Die Themenschwerpunkte als Basis für das Arbeitsprogramm 2010 – eine Übersicht:

„Rechtliche“ Grundlagen	Review: Begleitung des Diskussionsprozesse / Umsetzung (TKG 2011) Institutionenkooperation Wegerechte / Verfahren
Kompetenzzentrum	Finanzierung und wettbewerbskonf. Kooperationsformen für Investitionen IKT (Update Masterplan, Vorzeigeprojekte, green ICT)
Strategisch Perspektivisches Festnetz	BULL NGN Terminierungsempfehlung Festnetz NGN/NGA (IAG, Migration der Netze, virtuelle Entbündelung, MSq)
Strategisch Perspektivisches Mobil	Adaption Kore MT - Terminierungsempfehlung Vergabe UMTS Erweiterungsbänder (2,6GHz) Begleitung der Diskussion zu Refarming Digitale Dividende
Organisationsentwicklung	BEREC Kommunikationskultur mit dem Sektor



---

---

# Diskussion