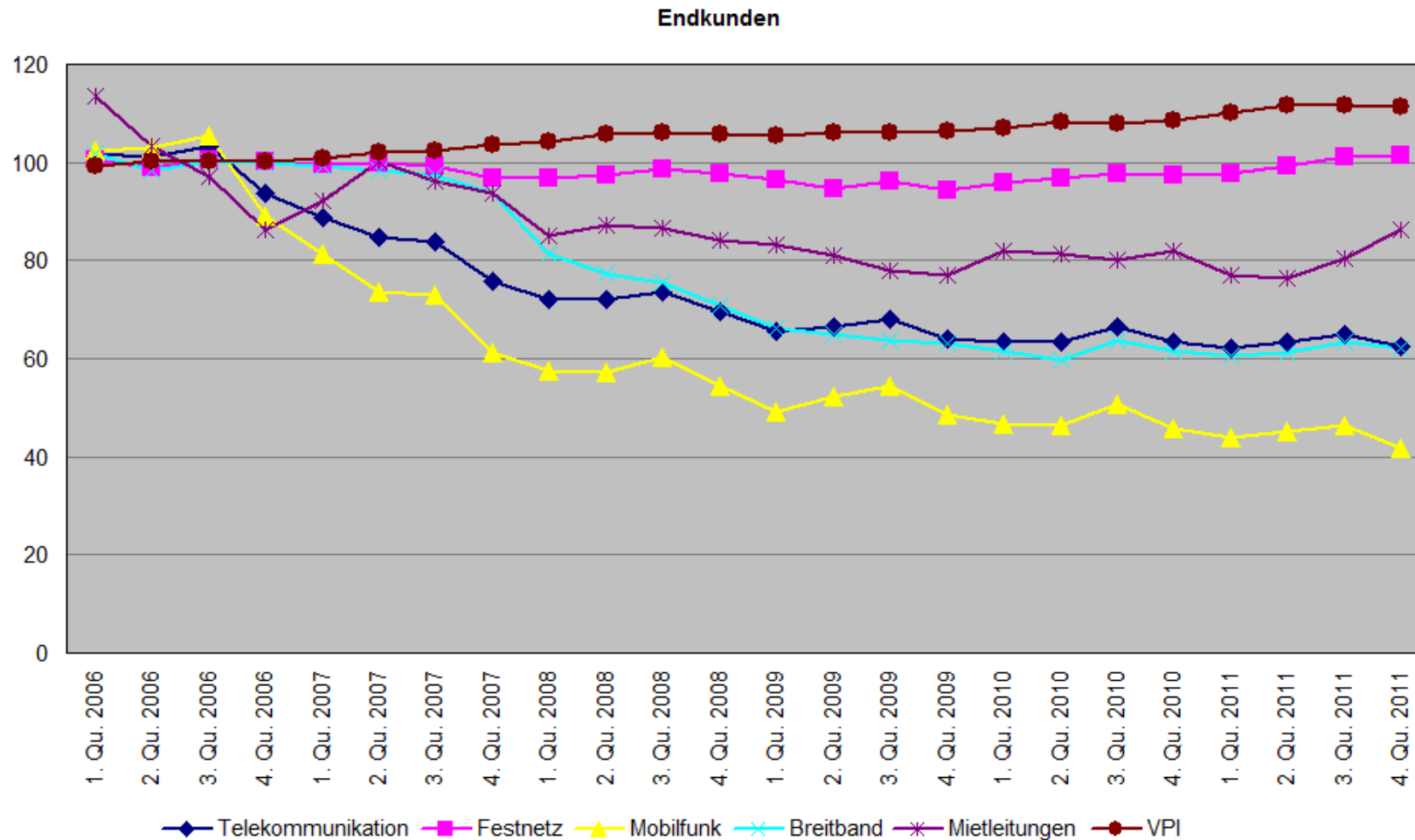


Der Telekom-Index der RTR für Endkunden

Paul Chury



Entwicklung des TKI





Annahmen

- Division von
 - Umsätzen durch
 - Verkehrsmengen bzw. Anschlüsse
- Entwicklung an Hand eines Basisjahres (2006)
- Gewichtung an Hand dieses Basisjahres (Umsatz)
 - zwischen Kategorien (Festnetz, Mobilfunk, Breitband, Mietleitungen)
 - innerhalb Kategorien (z.B. Grundentgelt, Verbindungsentgelt)
- Vergleich mit VPI als Maß für Preisentwicklung



Berechnungsbeispiel

Umsatz/Gesprächsminute = „impliziter Preis“

implizite Preise Mobil wholesale Terminierung Sprache			1. Qu. 2011	2. Qu. 2011	3. Qu. 2011	4. Qu. 2011	2011 Durchschnitt
Betreiber			0,03	0,02	0,02	0,02	0,02
			0,03	0,02	0,02	0,02	0,02
							-
			0,02	0,02	0,02	0,02	0,02
			0,02	0,02	0,02	0,02	0,02
							-
Summe							-
		ungewichteter Indexwert	$100 * 0,0201 / 0,1699 = 11,82$ $(0,1699 = \text{impliziter Preis 2006})$				
Mobil wholesale Terminierung Sprache			1. Qu. 2011	2. Qu. 2011	3. Qu. 2011	4. Qu. 2011	2011 Durchschnitt
Betreiber	2006=100	2006=100	27,09	25,34	21,69	21,69	23,95
	0,076	0,08	14,80	13,80	11,85	11,82	13,07
	0,300	0,30					-
	0,213	0,21	19,55	18,24	15,71	15,05	17,14
	0,246	0,25	20,78	21,03	18,19	18,05	19,51
	0,158	0,16	0,00	0,00	0,00	0,00	-
Umsatzanteile der Betreiber im Basisjahr	0,006	0,01	0,00	0,00	0,00	0,00	-
Summe	1,000	1,00					-
Mobil Wholesale Terminierung Sprache gesamt			1. Qu. 2011	2. Qu. 2011	3. Qu. 2011	4. Qu. 2011	2011 Durchschnitt
			21,82	21,05	18,11	17,91	19,72

gewichteter Indexwert



Zusammensetzung des TKI

Gewicht	Index	1. Qu. 2011	2. Qu. 2011	3. Qu. 2011	4. Qu. 2011	2011 Durchschnitt
100,0%	TELEKOMMUNIKATION	62,39	63,69	65,08	62,42	63,40
29,4%	FESTNETZ	97,79	99,25	101,26	101,42	99,93
57,5%	MOBILFUNK	43,83	45,26	46,48	41,79	44,34
100,0%	Umsatz Mobil retail (ohne Daten, SMS, MMS)	43,83	45,26	46,48	41,79	44,34
0,0%	Terminierung, SMS, Wholesale	90,61	88,07	89,44	87,87	89,02
0,0%	Terminierung, Sprache, Wholesale	21,82	21,05	18,11	17,91	19,72
11,3%	BREITBAND	62,52	62,99	63,30	62,21	62,75
1,8%	MIETLEITUNGEN	77,05	76,50	80,28	86,37	80,05
VPI 2005 (2006=100)		109,97	111,65	111,78	112,40	111,45



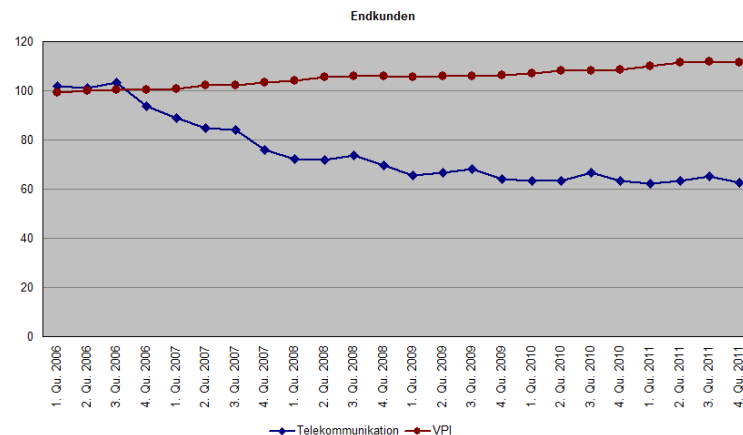
Vor- und Nachteile des TKI

■ Vorteile

- einfache Handhabung
- ohne zusätzliche Daten von Betreibern zu errechnen
- Darstellung ausgewählter Parameter im Zeitablauf
- Entwicklung unter VPI (inflationstämmend), positive Wirkung für Sektor

■ Nachteile

- kein Preisindex i.e.S., sondern vielmehr Kennzahleninstrument (Umsatz / Einheit)
- viele Umsatzbestandteile (Pauschaltarife) mengenunabhängig (früher fast nur verbrauchsabhängig)
- damit verbunden saisonale Schwankungen





Ausblick

- Eine Darstellung ähnlich dem TKI sollte weitergeführt werden
 - erkannte Schwächen beseitigen
 - alternative Lösungsansätze andenken