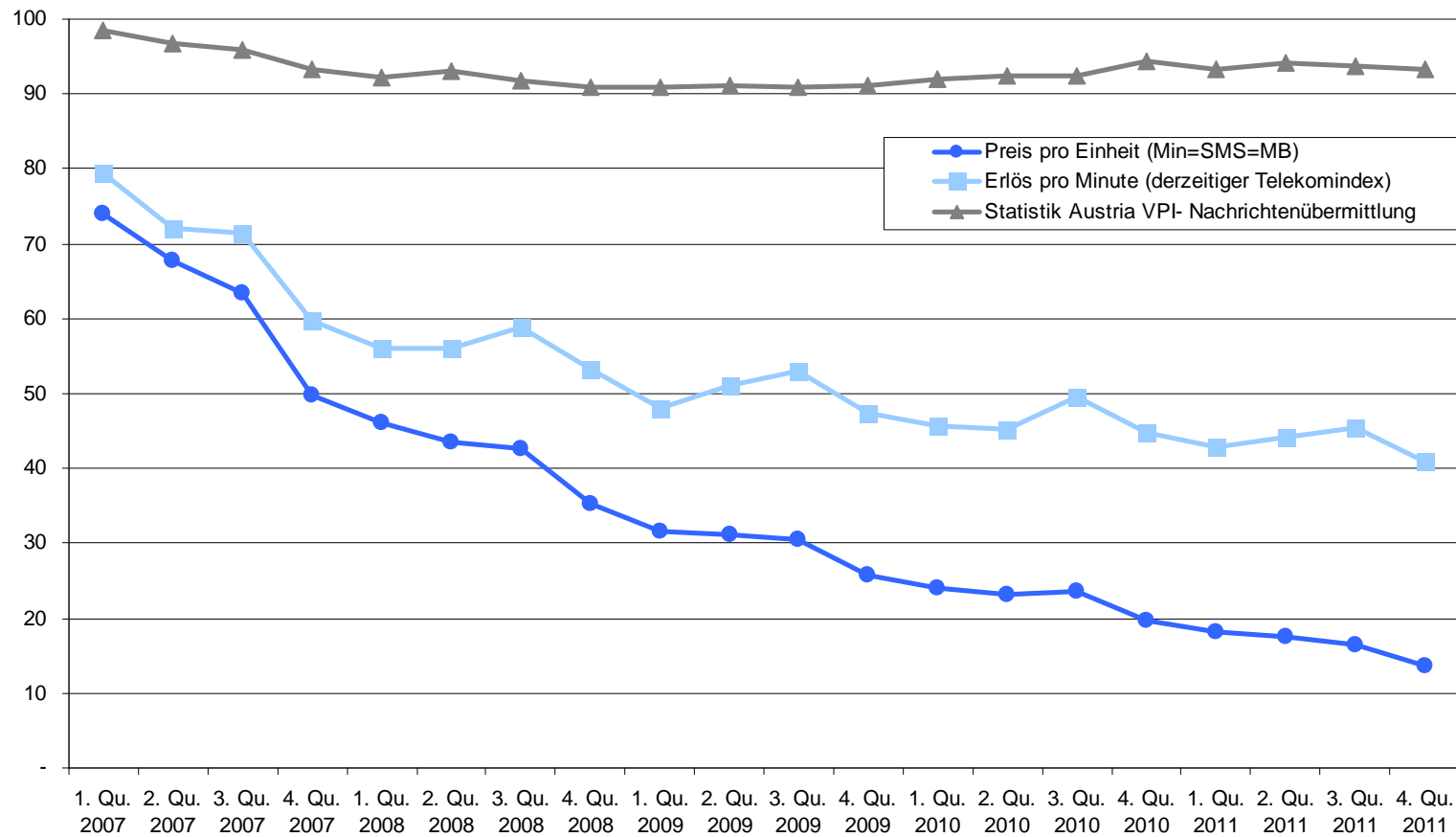


Telekom-Index

Elisabeth Dornetshumer
Regulierungsdialog



Gegenüberstellung verschiedener „Indizes“





Revenues per Unit – Vor- und Nachteile

- Vorteile
 - einfach in der Handhabung
 - Daten bereits verfügbar

- ABER
 - ist kein korrekter Preisindex
 - durchschnittlicher errechneter Preis stark abhängig vom Nutzungsverhalten in der jeweiligen Periode
 - große saisonale Schwankungen

- Vorschlag RTR – Mobilfunk Index anhand von Baskets zu rechnen



Basket Berechnungen

- Tarife (nur nationale Dienste - keine internationalen bzw. Roamingdienste)
 - nur aktuell anmeldbare Tarife
 - alle Tarife, die mind. XX% der Kunden je Betreiber abdecken
- Nutzung
 - durchschnittliches Nutzungsverhalten eines österreichischen Konsumenten
 - Verwendung der OECD Nutzerdaten
 - Nutzungsverhalten eines Sprach- und SMS-Users bzw. eines Smartphone-Users
 - Nutzungsverhalten eines durchschnittlichen Prepaid bzw. Postpaid Users
- Ermittlung eines Preises
 - jeweils günstigster Tarif je Betreiber und nach Marktanteilen der Betreiber
 - Gewichtung nach Anzahl Teilnehmern je Tarif