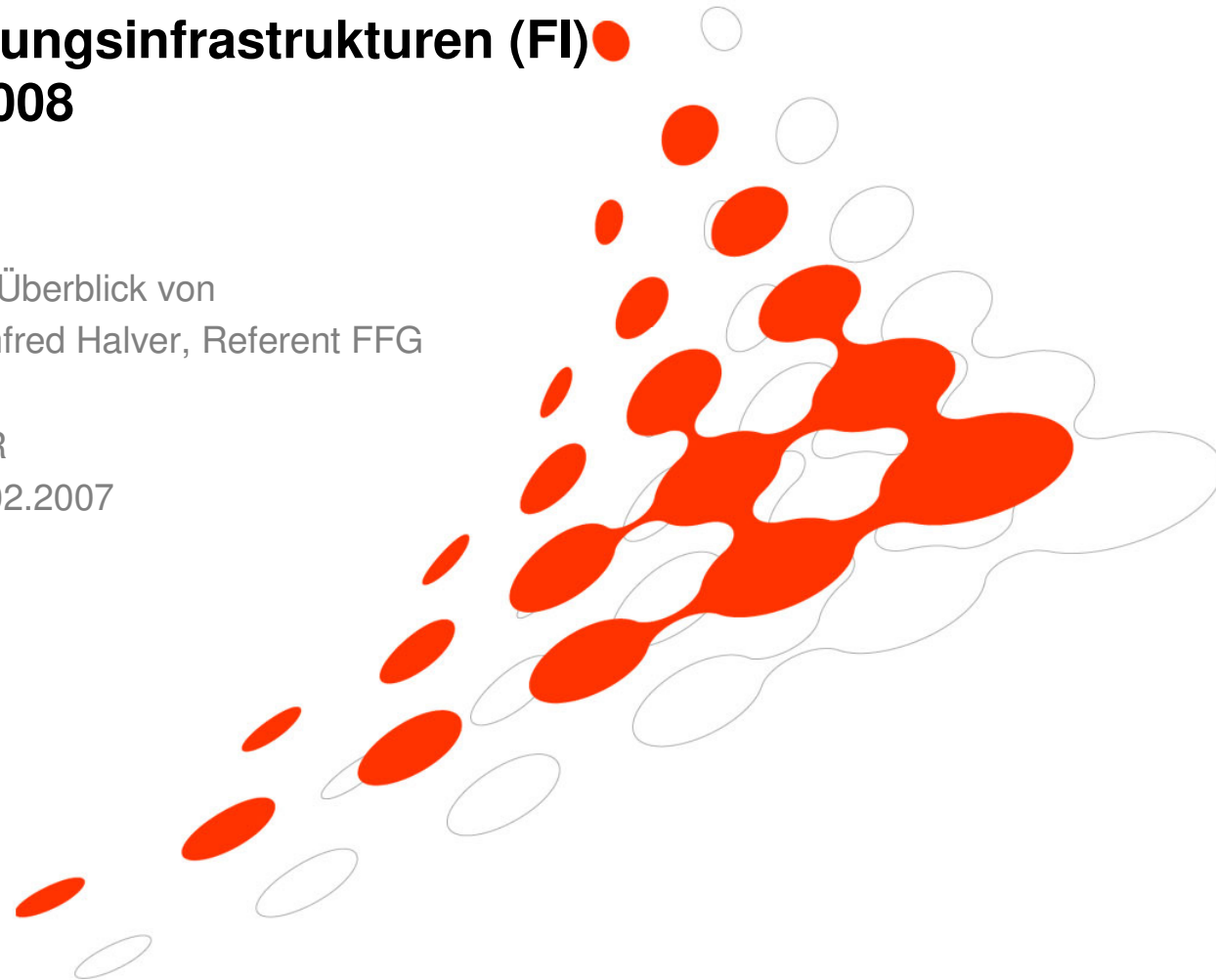


# Forschungsinfrastrukturen (FI) ●

## 2007-2008

Ein Überblick von  
Manfred Halver, Referent FFG

RTR  
22.02.2007



# Definition Forschungsinfrastrukturen



Einrichtungen, Ressourcen und zugehörige Dienstleistungen die benötigt werden, um Spitzenforschung zu betreiben

- **Wesentliches** wissenschaftliches **Equipment** oder Instrumentensätze
- **Wissensbasierte Ressourcen** (Sammlungen, Archive, strukturierte wissenschaftliche Informationen etc.)
- Informations- und Kommunikationstechnologie basierte **Basis-Infrastrukturen** (Grid, Rechenzentren, Software etc.)
- Jede andere Einrichtung einzigartigen Charakters, die für die Durchführung **exzellenter Forschung** notwendig ist.
- Einzelner Standort oder verteilt (Ressourcennetzwerk)

# Struktur des 7.EU-Rahmenprogramms



4 spezifische Programme	<b>Zusammenarbeit (Cooperation) (EUR 32,365 Mrd)</b>	10 Themen	
		Gesundheit	Umwelt (einschließlich Klimaänderung)
		Lebensmittel, Landwirtschaft u. Biotechnologie	Verkehr (einschließlich Luftfahrt)
		Informations- u. Kommunikationstechnologie	Sozial, Wirtschafts- u. Geisteswissenschaften
		Nanowiss., Nanotech., Werkstoffe, neue Prod.techniken	Sicherheit
	Energie	Weltraum	
	<b>Ideen (Ideas) (EUR 7,460 Mrd)</b>	Förderung von Spitzenforschung Beteiligung einzelner Projektteams, Kriterium: Exzellenz Implementierung: Europäischer Forschungsrat	
	<b>Menschen (People) (EUR 4,728 Mrd)</b>	Forschererstausbildung, Lebenslanges Lernen und Laufbahnentwicklung, Partnerschaft zwischen Industrie und Hochschulen, Internationale Dimensionen, Spezielle Maßnahmen	
	<b>Kapazitäten (Capacities) (EUR 4,217 Mrd)</b>	<div style="border: 1px solid black; padding: 5px; display: inline-block;">1715 Mio € / 7 Jahre</div>	
		- <b>Forschungsinfrastrukturen</b> - Forschung zugunsten KMU - Wissensorientierte Regionen	- Forschungspotential - Wissenschaft und Gesellschaft - Internationale Zusammenarbeit
<b>Maßnahmen zur gemeinsamen Forschungsstelle (EUR 1,751 Mrd)</b>			

# Grundlage für das Arbeitsprogramm 1/2



Quelle: ESFRI

Roadmap des *European Strategy Forum on Research Infrastructures* (ESFRI) im Report 2006

→ Aufbau neuer FI im ersten Call ausschließlich, wenn in der Roadmap gelistet

# Grundlage für das Arbeitsprogramm 2/2



	Projects (in alphabetical order per discipline)	Estimated Construction Cost (M€)*	First possible operations for users	Indicative Operational/Deployment Cost (M€/year)	Description
Social Sciences & Humanities	CESSDA	30	2008	6	Facility to provide and facilitate access of researchers to high quality data for social sciences
	CLARIN	108	2008	10	Research Infrastructure to make language resources and technology available and useful to scholars of all disciplines
	DARIAH	10	2008	4	Digital infrastructure to study the sources in cultural heritage institutions
	ERCHS	43	2008	12	Central and distributed facility to promote and ensure cooperation and integration of data, technologies and policies
	ESS: European Social Survey	9	2007	9	Upgrade of the European Social Survey (set up in 2001 to monitor long term changes in social values)
	SHARE	50	2007	<1	Data infrastructure for empiric economic and social science analysis of the on-going changes due to population ageing
Environmental Sciences	AURORA BOREALIS	360	2010	18	European Polar Research Icebreaker
	EMSO	150	2011	20	Multidisciplinary Seafloor Observatory (5 sites)
	EUFAR	50 - 100	2007	2-4	Long Range Tropospheric Aircraft (options: C130 or Airbus 400M)
	EURO ARGO (GLOBAL)	76	2010	6	Ocean Observing buoy system (deployment over 12 years)
	Project	20	2008	6	Climate Change Observation from 20 commercial aircrafts (deployment/operation over 10 years)
	Project	255	2010	13	Integrated Carbon Observation System (deployment/operation over 10 years)
Energy	Project	370	2014	70	Infrastructure for research on the protection, management and surveillance of nuclear installations
	HIPER	850	2015	80	High Power X-ray Free Electron Laser for "fast-ignition" Fusion
	IFMIF (GLOBAL)	855	2017	80	International Fusion Materials Irradiation Facility
	JHR	500	2014	30	High flux reactor for Fusion Reactors Materials Testing
	ETRIS	255	2010	50	Network of new research centres to translate basic discoveries into clinical interventions in major diseases
Energy	HIPER	850	2015	80	
	IFMIF (GLOBAL)	855	2017	80	
	JHR	500	2014	30	
Material Sciences	ESRF Upgrade	230	2007-2014	NA	Upgrade of the European Synchrotron Radiation Facility (in 7 years)
	ESS: The European Spallation Source	1050	2017	80	European Spallation Source for neutron spectroscopy
	European XFEL	986	2013	84	Hard X-ray Free Electron Laser in Hamburg
	ILL 20/20	160			Neutron Source Upgrade (in 2 phases)
	HRVX-FEL	760			Free Electron Lasers (in 5 users facilities)
	PRIMS	1110			Photon Research Infrastructures and Nanoelectronics
Astronomy, Astrophysics, Nuclear and Particle Physics **	ELT: The European Extremely Large Telescope	850	2018	40	European Extremely Large optical telescope
	FAIR	1186	2014	120	Facility for Antiproton and Ion Research
	KM3NET	220-250	2015	NYD	Underwater Neutrino Observatory (in design phase)
	SKA: The Square Kilometer Array (GLOBAL)	1150	2014-2020	100	Square Kilometer Radiotelescope Array (in two phases)
	SPIRAL2	137	2011	7	Production and study of rare isotope Radioactive beams (toward the future facility EURISOL)
	CDT	EU-HPC	200-400	2008	100-200

Gebiet

Projekt

Start (Jahr)

Kosten Aufbau

Kosten Betrieb

Quelle: ESFRI



## Was wird gefördert? 1/3



- Bestehende Forschungsinfrastrukturen (60% des Budgets des 1. Calls)
  - Integrierende Aktivitäten
    - „Bottom up“ & „targeted“
    - Zugang für europäische Forscher ermöglichen (Trans-nationaler Zugang und Service Aktivitäten)
    - Forschungsanstrengungen koordinieren und strukturieren
  - e-Infrastructures (Call 1: 42Mio €)
    - Grid-basierte FI
    - GÉANT
    - Supercomputing Einrichtungen
    - Datenbanken (Speicherung, Management, Zugang etc.)

## Integrierende Aktivitäten



- Netzwerk/Vernetzungs-Aktivitäten
- Transnationaler Zugang und Service Aktivitäten
- Gemeinsame Forschungsaktivitäten

**In einem gemeinsamen Projekt  
zur Nutzung synergetischer  
Effekte**

## Zielgerichteter Ansatz („targeted“)



- Health
- Food, Agriculture and Biotechnology
- Information- and Communication Technologies
- Nanosciences, Nanotechnologies and Materials
- Energy
- Environment
- Transport
- Socio-economic Sciences and Humanities

Gleiche Themen wie im Programm Zusammenarbeit sollen synergetische Effekte zu diesem Programm liefern



## Was wird gefördert? 2/3



- Neue Forschungsinfrastrukturen
  - Konzeptionelle Design Studien (Call 1: 35Mio €)
    - klare europäische Dimension
    - von deutlichem europäischen Interessen
  - Neue FI oder wesentliche Upgrades existierender FI
    - Förderung **nur, wenn in ESFRI Roadmap** gelistet
    - *Unterstützung der vorbereitenden Phase (Organisationsbildung, Management, mehrjährige finanzielle Planung) (Call 1: 74Mio €)*
    - Unterstützung der Implementierungsphase (Konstruktion, Verträge, aufbauend auf Projekte der vorbereitenden Phase)

## Was wird gefördert? 3/3



- Unterstützung der politischen Entwicklung, Programmimplementierung und auftauchenden Bedarfs (Call 1: 14Mio €)
  - Effektivität und Kohärenz nationaler Forschungspolitiken
  - Internationale Kooperation
  - Analyse auftauchenden/neuen Bedarfs

## Wie bekommt man Förderung ?



- **Idee prüfen** (Gibt es das schon irgendwo? Ist eine Beteiligung am Konsortium möglich?)
- **Arbeitsprogramm** und zusätzliche Dokumente von <http://rp7.ffg.at/> laden
- **Beteiligungsregeln** beachten (Minimalkriterien, formale Richtlinien etc.)
- **Detailfragen** mit FFG abklären
- **Projektidee** beim Programmdelegierten oder **NCP** vorstellen
- Mit *Unterstützung von FFG* **Proposal** verfassen und weitere Partner finden
- Elektronische **Einreichung** *ausreichend lange vor der Deadline*

## Wie lange dauert es?\*



- Bekanntgabe des Evaluierungsergebnisses ab 2 Monate nach Deadline
- Erste Vertragsverhandlungen voraussichtlich Ende 2007 (für 1. Call)
- Erste Raten voraussichtlich Anfang 2008

\* Erfahrungswerte

## Wie viel wird gefördert? Was ist neu?



- Für KMU und wissenschaftliche Einrichtungen bis zu 75% der anrechenbaren Kosten (bei RTD), sonst bis zu 50% (für RTD und Demonstration); bis 100% für Management, Training etc.
- Anbahnung des Projektes / Verfassen des Proposals (<http://rp7.ffg.at/anbahnungsfinanzierung>)
- Keine Kostenmodelle mehr
- Möglichkeit der „Auftragsforschung“ für KMU über das KMU spezifische Programm

## 1. Call



**Call-ID:** FP7-INFRASTRUCTURES-2007-1

**Start:** 22. Dez. 2006

**Ende:** 02. Mai 2007

**Budget:** 164,4Mio €\*

**Themen:** Siehe Ausschreibungstext auf <http://rp7.ffg.at/resinf>

\* Budget aus 2007; Das Budget aus 2008 wird hinzugefügt, sobald es offiziell beantragt & beschlossen wurde.

# Anbahnungsfinanzierung



- *Finanzielle Unterstützung* bei der Erstellung eines Proposals
- Direkt von der FFG
- Für Wissenschaft und Wirtschaft\*
- Partner: ca. 7.000 Euro
- Koordinator: ca. 15.000 Euro
- Einreichung ab Eröffnung des Calls bis max. 3 Wochen vor Call-Deadline\*\*

**Infos unter <http://rp7.ffg.at/anbahnungsfinanzierung>**

- \* Bei AF-Wirtschaft: Für Großunternehmen nur, wenn diese Koordinator des Projektes sind
- \*\* Bei AF-Wirtschaft: Es können nur Kosten geltend gemacht werden, die ab Einlangung des Antrags bei der FFG entstehen; Bei AF-Wissenschaft: Kosten können max. 3 Monate rückwirkend (Datum des Einlangens des Antrages) geltend gemacht werden

## Weitere Informationen



### **RP7 bei FFG**

<http://www.ffg.at/rp7>

### **Forschungsinfrastrukturen auf CORDIS**

[http://cordis.europa.eu/fp7/capacities/research-infrastructures\\_en.html](http://cordis.europa.eu/fp7/capacities/research-infrastructures_en.html)

### **ESFRI**

<http://cordis.europa.eu/esfri/>



# Kontakte



## Forschungsinfrastrukturen bei der FFG:

DI (FH) Manfred Halver | Referent

@ [manfred.halver@ffg.at](mailto:manfred.halver@ffg.at)

☎ 05 7755 - 4207

DI Thomas Zergoi | National Contact Point

@ [thomas.zergoi@ffg.at](mailto:thomas.zergoi@ffg.at)

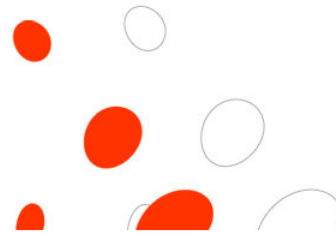
☎ 05 7755 - 4201

## Forschungsinfrastrukturen beim BMBWK:

MinR Mag. Dr. Daniel Weselka | Nationaler Delegierter, Member of ESFRI

@ [daniel.weselka@bmbwk.gv.at](mailto:daniel.weselka@bmbwk.gv.at)

☎ 01 53120 - 6278



**Bei Fragen wenden Sie sich gerne an uns**



**Kontakt**

+43 (0)5 7755 – 4207

[manfred.halver@ffg.at](mailto:manfred.halver@ffg.at)

[www.ffg.at](http://www.ffg.at)