

# Überprüfung der analogen Übertragungskapazitäten für terrestrischen Rundfunk in Österreich

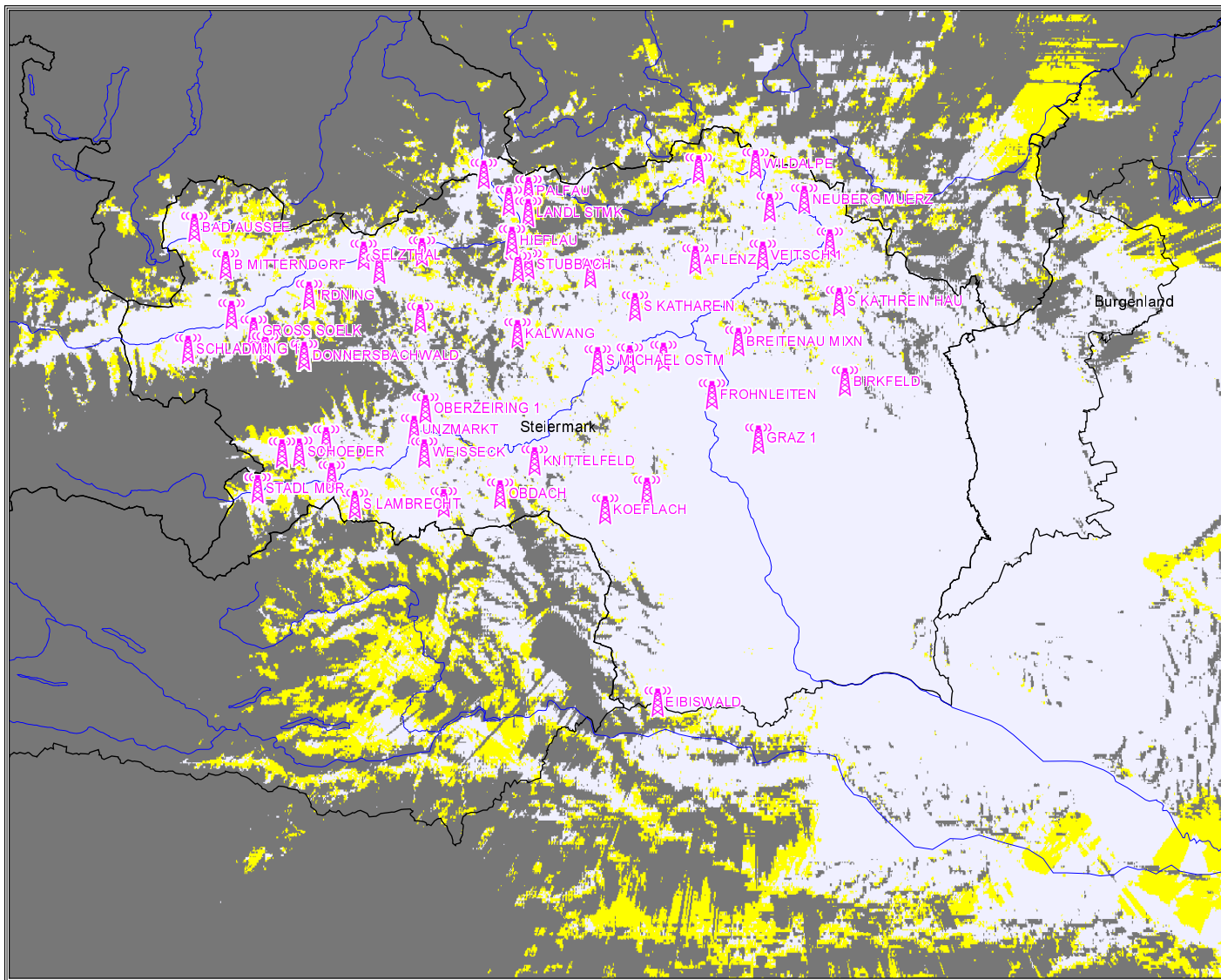
- **Darstellung der tatsächlichen Sendegebiere und Ermittlung der Doppel- und Mehrfachversorgungen**

**Bundesland**

Steiermark

Die Berechnungen wurden unter Verwendung von topographischen Daten des BEV durchgeführt

# Programm Ö 1

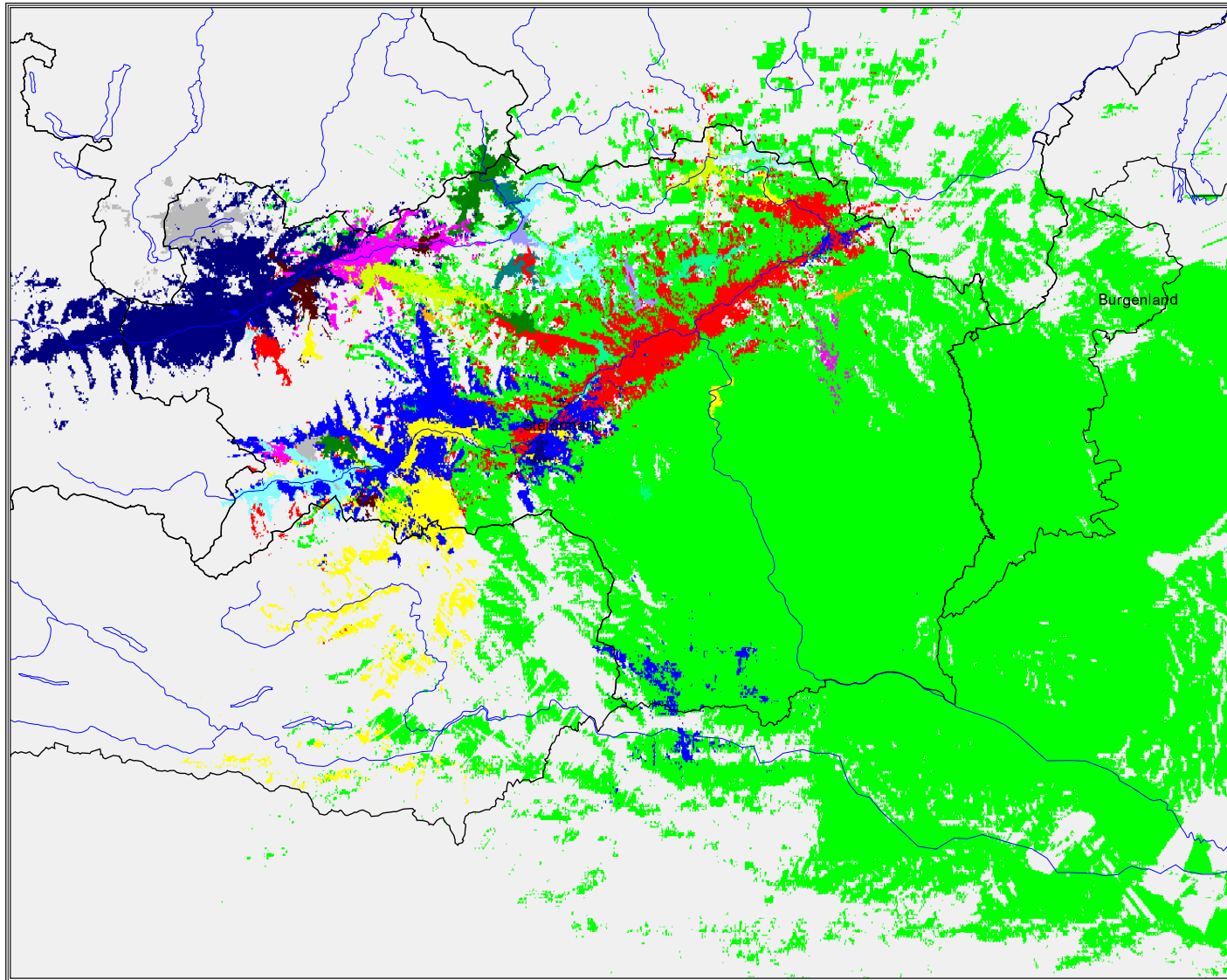


## Steiermark

### Versorgung mit Störern

- versorgt
- bedingt versorgt
- unversorgt

# Programm Ö 1



Steiermark

Best Server

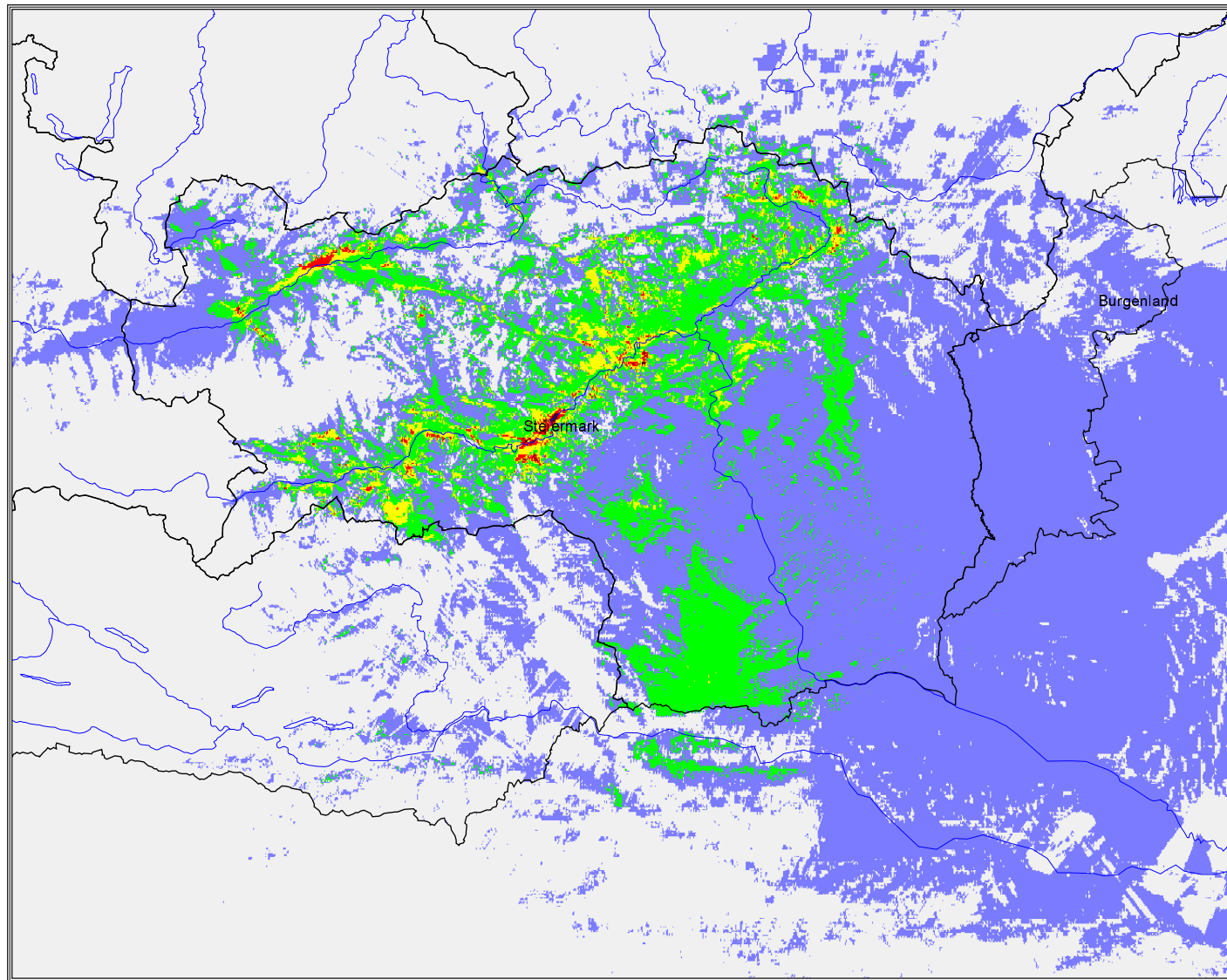
# Programm Ö 1

## Steiermark

### Best Server

■ ADMONT 92,5 MHz	■ OBERZEIRING 1 90,2 MHz
■ AFLENZ 92,7 MHz	■ PALFAU 88,1 MHz
■ ALTENMARKT ENN 87,8 MHz	■ RADMER 91,0 MHz
■ B MITTERNDORF 91,3 MHz	■ ROTTENMANN 87,9 MHz
■ BAD AUSSEE 87,7 MHz	■ S KATHAREIN 88,8 MHz
■ BIRKFELD 92,6 MHz	■ S KATHREIN HAU 91,7 MHz
■ BREITENAU MIXN 90,0 MHz	■ S LAMBRECHT 89,5 MHz
■ BRUCK MUR 1 87,6 MHz	■ S MICHAEL OSTM 92,6 MHz
■ DONNERSBACHWALD 93,6 MHz	■ S PETER KAMM 89,8 MHz
■ EIBISWALD 91,9 MHz	■ SCHLADMING 1 94,3 MHz
■ EISENERZ 1 92,3 MHz	■ SCHOEDER 92,6 MHz
■ FLEISS NORD 87,6 MHz	■ SELZTHAL 90,6 MHz
■ FROHNLEITEN 93,8 MHz	■ STADL MUR 91,8 MHz
■ GRAZ 1 91,2 MHz	■ STUBBACH 92,9 MHz
■ GROEBMING 90,2 MHz	■ UNZMARKT 90,7 MHz
■ GROSS SOELK 91,6 MHz	■ VEITSCH 1 97,6 MHz
■ GROSSREIFLING 90,7 MHz	■ WEISSECK 93,6 MHz
■ GUSSWERK 90,3 MHz	■ WILDALPE 92,4 MHz
■ HIEFLAU 90,3 MHz	■ unversorgt
■ HOHENTAUERN 92,6 MHz	
■ IRDNING 91,0 MHz	
■ KAINACH 87,7 MHz	
■ KALWANG 89,9 MHz	
■ KNITTELFELD 91,7 MHz	
■ KOEFLACH 91,8 MHz	
■ KRAKAU 92,3 MHz	
■ LANDL STMK 92,6 MHz	
■ LEOBEN GOESS 91,9 MHz	
■ MUERZSTEG 100,3 MHz	
■ MUERZZUSCHLAG 91,7 MHz	
■ MURAU 90,9 MHz	
■ NEUBERG MUERZ 97,3 MHz	
■ NEUMARKT STMK 92,1 MHz	
■ OBDACH 90,9 MHz	

# Programm Ö 1



Steiermark

versorgt mit

- 6 Servern
- 5 Servern
- 4 Servern
- 3 Servern
- 2 Servern
- 1 Server
- unversorgt

Steiermark  
Hörschaft Programm Ö1

Versorgungsgrad nach Einwohnern und Fläche  
im gesamten Versorgungsgebiet

eingeteilt in Klassen:

Versorgungsgrad	Einwohner	in %	Fläche [km²]	in %
gesamt	2.826.235	100,00	60.543	100,00
versorgt	1.437.049	50,85	26.365	43,55
bedingt versorgt	191.803	6,79	4.863	8,03
unversorgt	1.197.383	42,37	29.316	48,42

kumulativ:

Versorgungsgrad	Einwohner	in %	Fläche [km²]	in %
versorgt	1.437.049	50,85	26.365	43,55
bedingt versorgt	1.628.852	57,63	31.227	51,58
unversorgt	1.197.383	42,37	29.316	48,42

Versorgungsgrad nach Einwohnern und Fläche  
im gesamten Versorgungsgebiet

eingeteilt in Klassen:

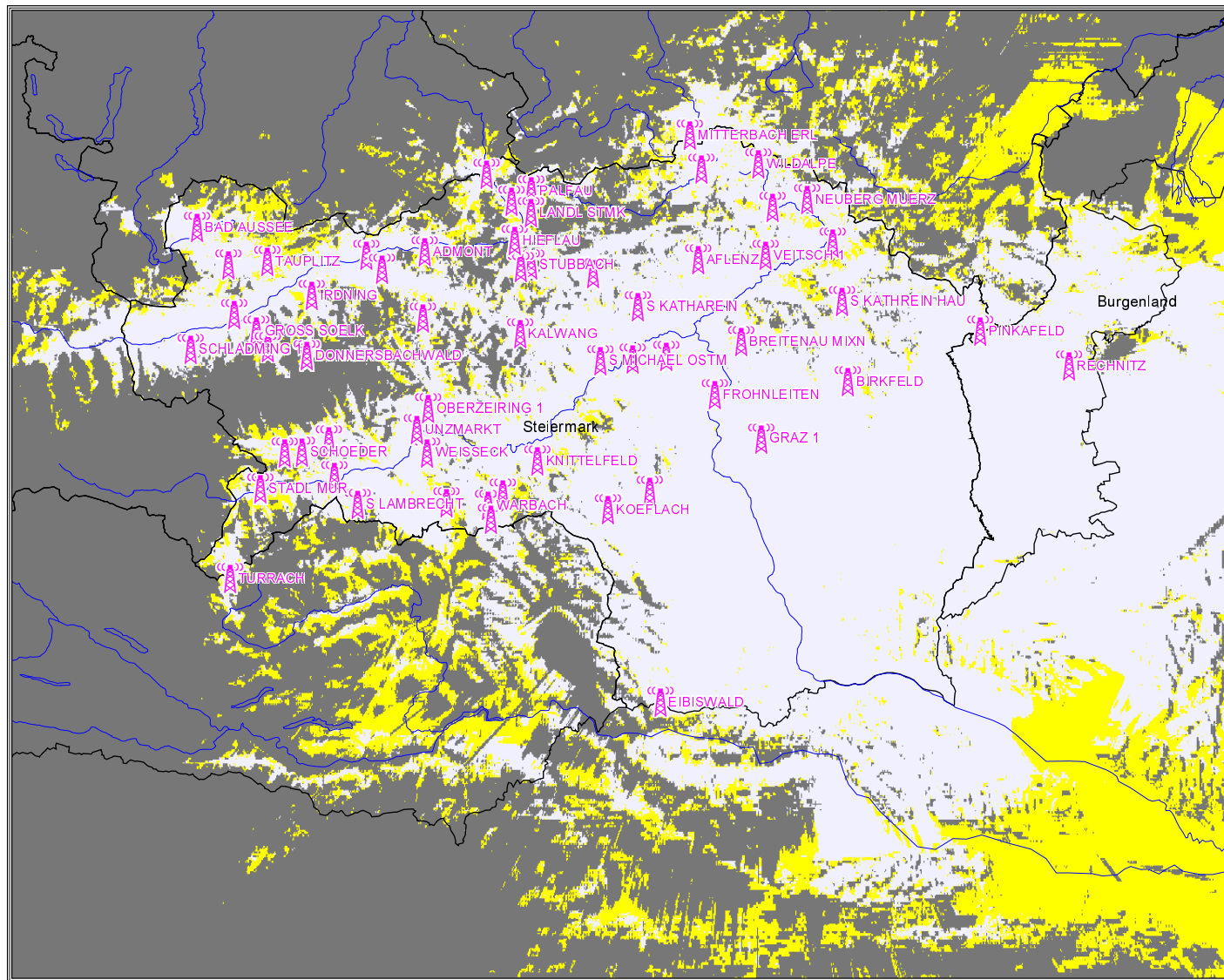
Versorgungsgrad	Einwohner	in %	Fläche [km²]	in %
6 Servern	11	0,00	0	0,00
5 Servern	2.445	0,09	7	0,01
4 Servern	17.050	0,60	89	0,15
3 Servern	74.554	2,64	688	1,14
2 Servern	278.906	9,87	3.841	6,34
1 Server	1.061.262	37,55	21.655	35,77
bedingt & unversorgt	1.392.007	49,25	34.263	56,59

kumulativ:

Versorgungsgrad	Einwohner	in %	Fläche [km²]	in %
6 Servern	11	0,00	0	0,00
5 Servern	2.456	0,09	7	0,01
4 Servern	19.506	0,69	96	0,16
3 Servern	94.060	3,33	784	1,29
2 Servern	372.966	13,20	4.625	7,64
1 Server	1.434.228	50,75	26.280	43,41
bedingt & unversorgt	1.392.007	49,25	34.263	56,59



# Programm Ö 2

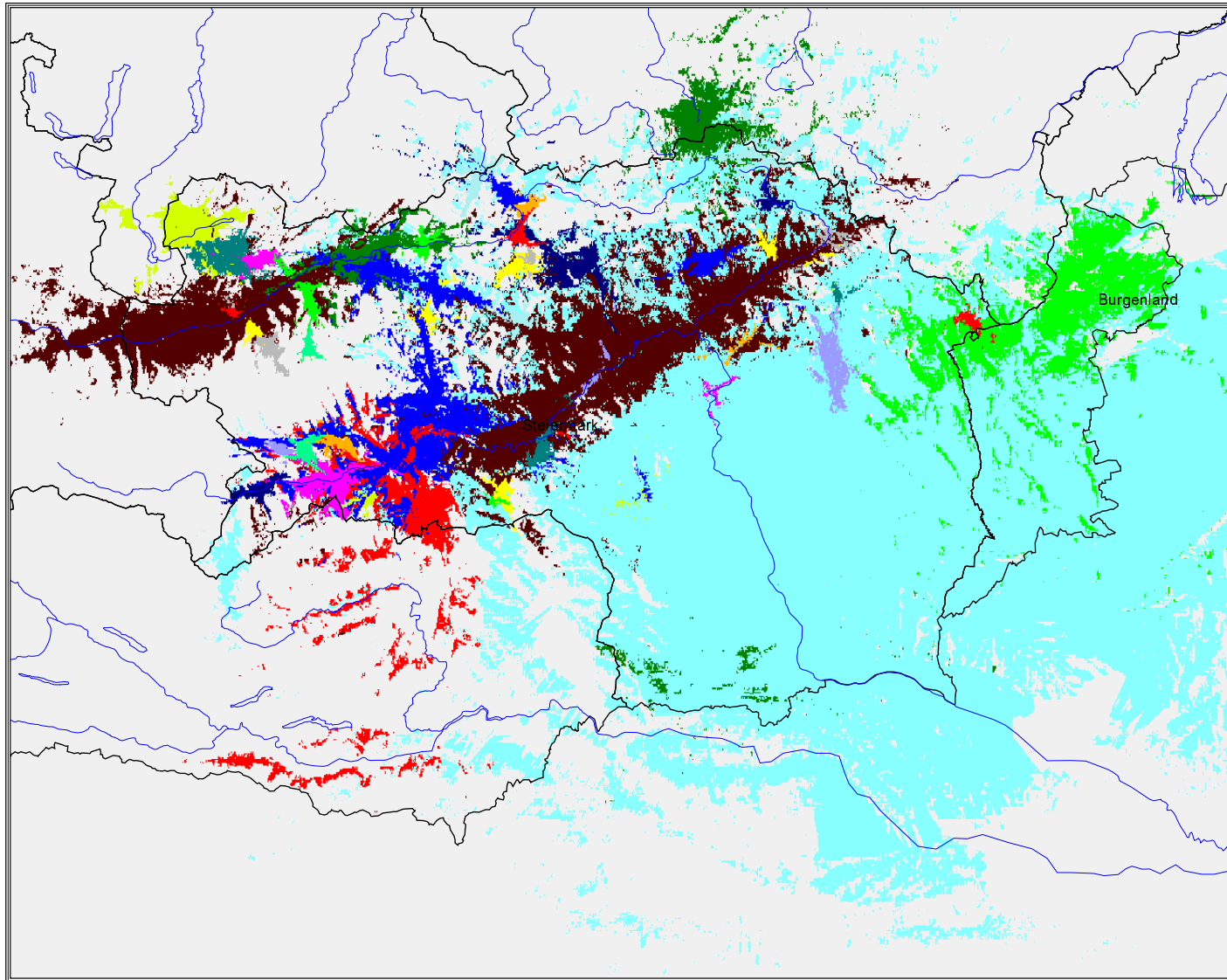


## Steiermark

### Versorgung mit Störern

- versorgt
- bedingt versorgt
- unversorgt

# Programm Ö 2



Steiermark

Best Server



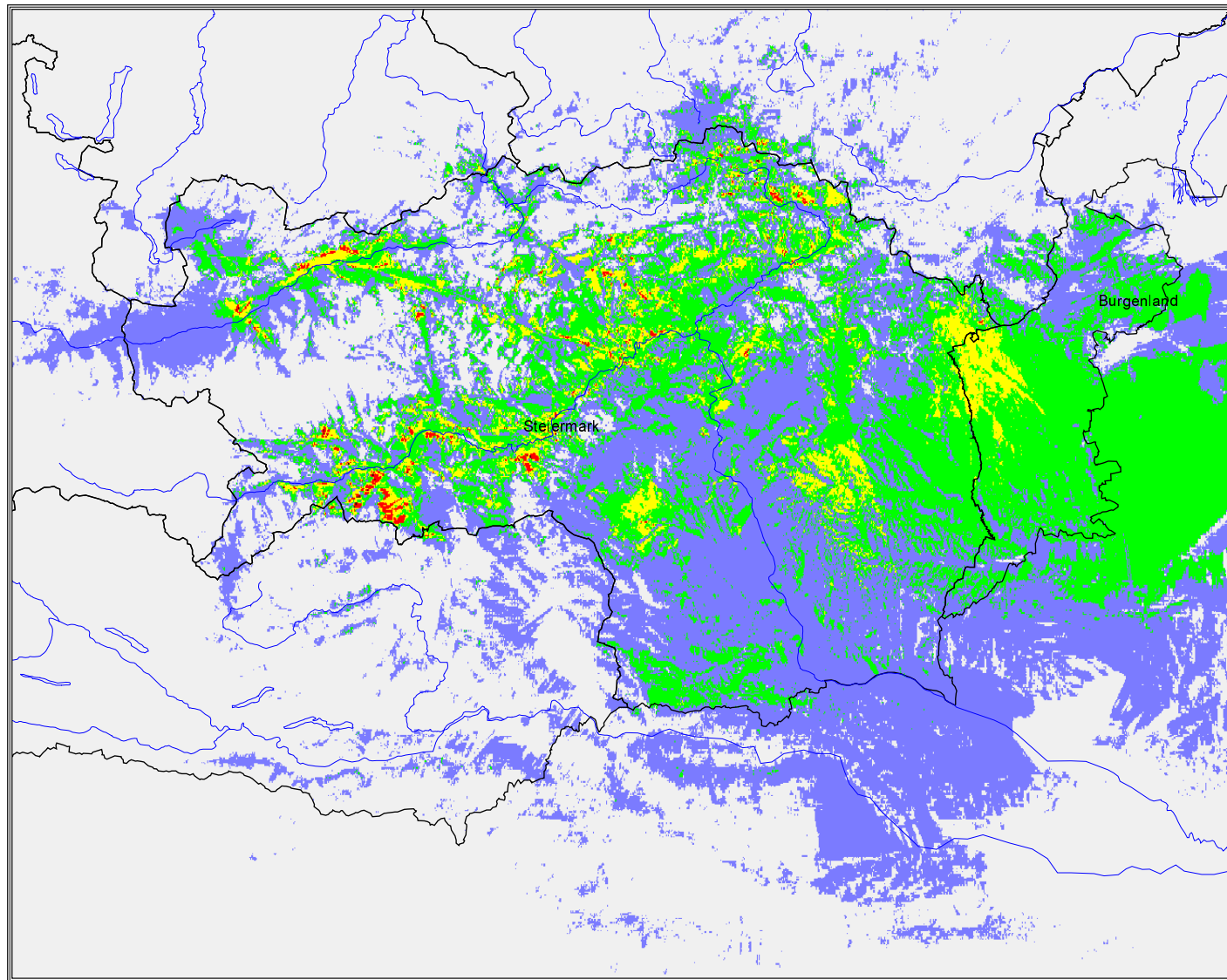
# Programm Ö 2

## Steiermark

### Best Server

■ ADMONT 94,9 MHz	■ NEUMARKT STMK 94,1 MHz
■ AFLENZ 94,7 MHz	■ OBDACH 95,7 MHz
■ ALTENMARKT ENN 96,1 MHz	■ OBERZEIRING 1 95,8 MHz
■ B MITTERNDORF 93,8 MHz	■ PALFAU 94,9 MHz
■ BAD AUSSEE 92,9 MHz	■ PINKAFELD 88,8 MHz
■ BIRKFELD 96,3 MHz	■ RADMER 95,0 MHz
■ BREITENAU MIXN 94,3 MHz	■ RECHNITZ 100,1 MHz
■ BRUCK MUR1 93,2 MHz	■ ROTTENMANN 96,8 MHz
■ DONNERSBACHWALD 100,8 MHz	■ S KATHAREIN 96,0 MHz
■ EIBISWALD 98,7 MHz	■ S KATHREIN HAU 93,7 MHz
■ EISENERZ1 97,3 MHz	■ S LAMBRECHT 95,9 MHz
■ FLEISS NORD 97,0 MHz	■ S MICHAEL OSTM 96,5 MHz
■ FROHNLEITEN 95,9 MHz	■ S PETER KAMM 98,1 MHz
■ GRAZ 1 95,4 MHz	■ SCHLADMING1 96,3 MHz
■ GROEBMING 93,0 MHz	■ SCHOEDER 96,0 MHz
■ GROSS SOELK 95,5 MHz	■ SELZTHAL 93,4 MHz
■ GROSSREIFLING 94,6 MHz	■ STADL MUR 95,2 MHz
■ GUSSWERK 93,4 MHz	■ STUBBACH 98,0 MHz
■ HIEFLAU 93,6 MHz	■ TAUPLITZ 95,0 MHz
■ HOHENTAUERN 95,0 MHz	■ TURRACH 88,1 MHz
■ IRDNING 97,8 MHz	■ UNZMARKT 94,6 MHz
■ KAINACH 94,8 MHz	■ VEITSCH 1 94,0 MHz
■ KALWANG 90,9 MHz	■ WARBACH 93,8 MHz
■ KNITTELFELD 94,9 MHz	■ WEISSECK 96,3 MHz
■ KOEFLACH 88,1 MHz	■ WILDALPE 93,9 MHz
■ KRAKAU 93,3 MHz	■ unversorgt
■ LANDL STMK 95,7 MHz	
■ LAVANTEGG 93,4 MHz	
■ LEOBEN GOESS 97,1 MHz	
■ MITTERBACH ERL 92,8 MHz	
■ MUERZSTEG 96,0 MHz	
■ MUERZZUSCHLAG 94,5 MHz	
■ MURAU 96,8 MHz	
■ NEUBERG MUERZ 95,0 MHz	

# Programm Ö 2



Steiermark

versorgt mit

- 5 Servern
- 4 Servern
- 3 Servern
- 2 Servern
- 1 Server
- unversorgt

Steiermark  
Hörschaft Programm Ö2

Versorgungsgrad nach Einwohnern und Fläche  
im gesamten Versorgungsgebiet

eingeteilt in Klassen:

Versorgungsgrad	Einwohner	in %	Fläche [km²]	in %
gesamt	2.826.235	100,00	60.505	100,00
versorgt	1.359.835	48,11	23.883	39,47
bedingt versorgt	279.077	9,87	7.948	13,14
unversorgt	1.187.323	42,01	28.673	47,39

kumulativ:

Versorgungsgrad	Einwohner	in %	Fläche [km²]	in %
versorgt	1.359.835	48,11	23.883	39,47
bedingt versorgt	1.638.912	57,99	31.831	52,61
unversorgt	1.187.323	42,01	28.673	47,39

Versorgungsgrad nach Einwohnern und Fläche  
im gesamten Versorgungsgebiet

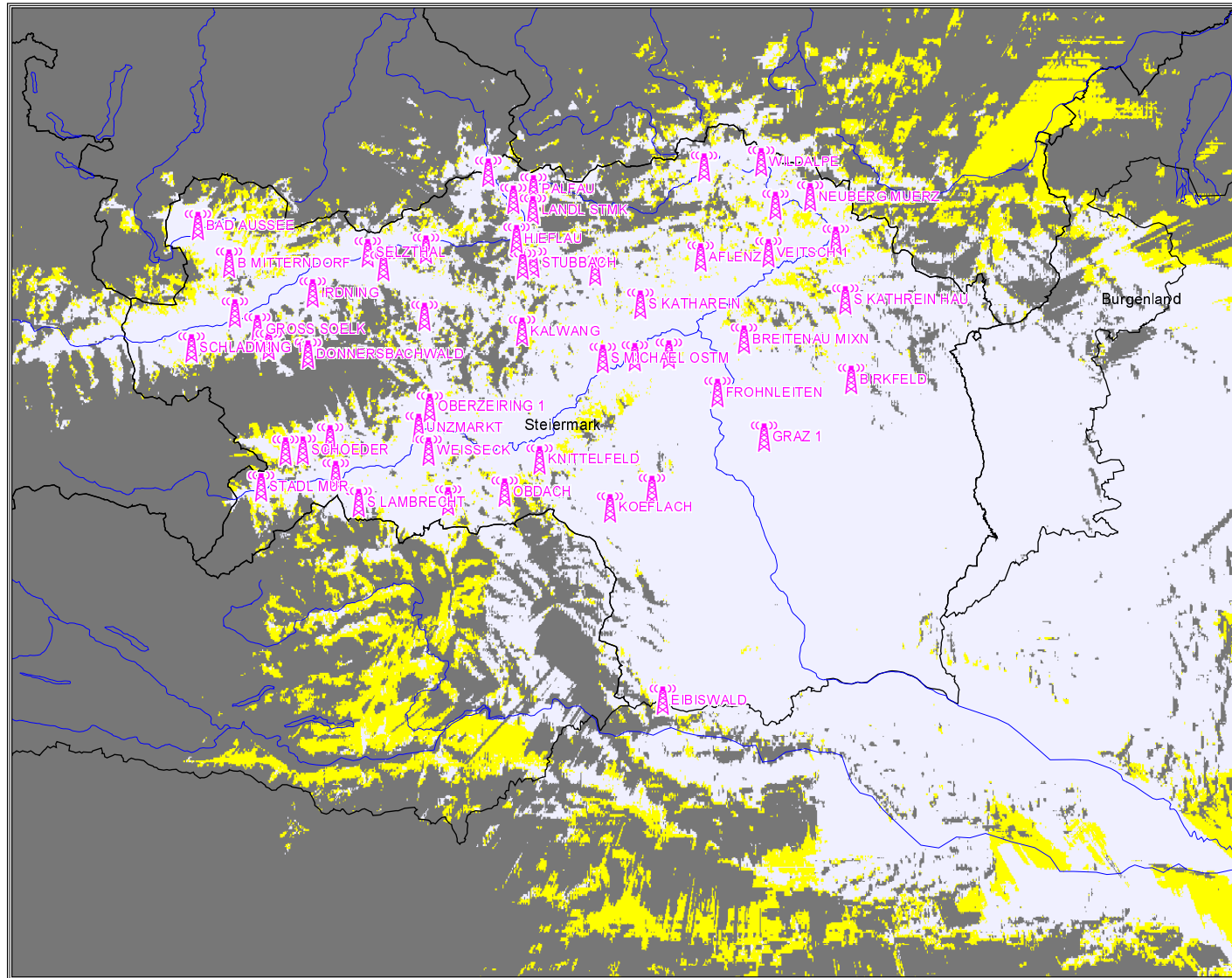
eingeteilt in Klassen:

Versorgungsgrad	Einwohner	in %	Fläche [km²]	in %
5 Servern	237	0,01	3	0,01
4 Servern	6.625	0,23	107	0,18
3 Servern	137.469	4,86	1.272	2,10
2 Servern	464.695	16,44	8.037	13,28
1 Server	749.136	26,51	14.379	23,77
bedingt & unversorgt	1.468.072	51,94	36.707	60,67

kumulativ:

Versorgungsgrad	Einwohner	in %	Fläche [km²]	in %
5 Servern	237	0,01	3	0,01
4 Servern	6.862	0,24	110	0,18
3 Servern	144.331	5,11	1.382	2,28
2 Servern	609.026	21,55	9.419	15,57
1 Server	1.358.162	48,06	23.798	39,33
bedingt & unversorgt	1.468.072	51,94	36.707	60,67

# Programm Ö 3

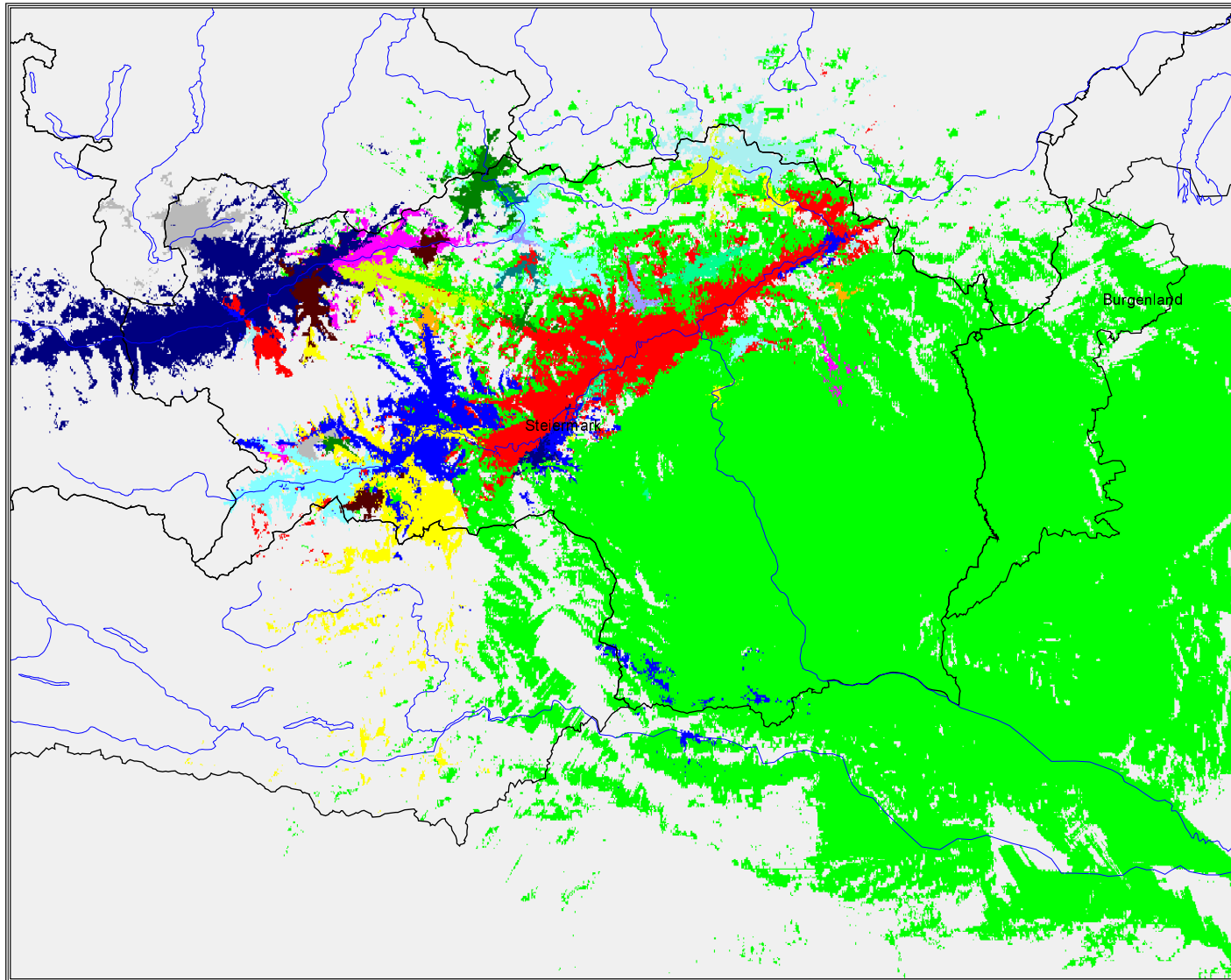


## Steiermark

### Versorgung mit Störern

- versorgt
- bedingt versorgt
- unversorgt

# Programm Ö 3



Steiermark

Best Server

# Programm Ö 3

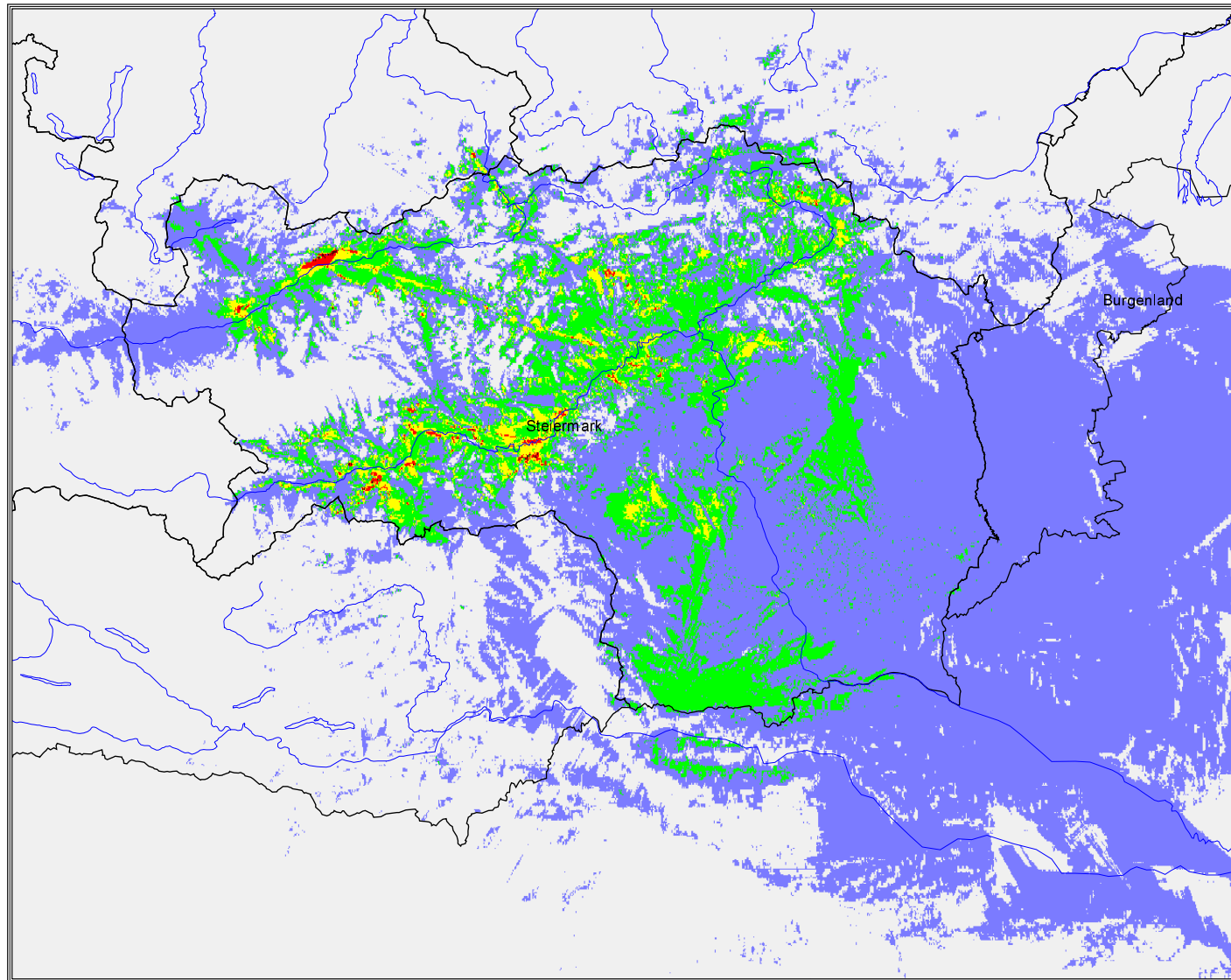
## Steiermark

### Best Server

■ ADMONT 97,2 MHz	■ OBERZEIRING 1 88,8 MHz
■ AFLENZ 98,2 MHz	■ PALFAU 99,8 MHz
■ ALTENMARKT ENN 98,3 MHz	■ RADMER 89,7 MHz
■ B MITTERNDORF 89,8 MHz	■ ROTTENMANN 102,4 MHz
■ BAD AUSSEE 99,6 MHz	■ S KATHAREIN 100,2 MHz
■ BIRKFIELD 87,7 MHz	■ S KATHREIN HAU 97,7 MHz
■ BREITENAU MIXN 100,9 MHz	■ S LAMBRECHT 98,3 MHz
■ BRUCK MUR 1 98,7 MHz	■ S MICHAEL OSTM 88,6 MHz
■ DONNERSBACHWALD 89,6 MHz	■ S PETER KAMM 99,0 MHz
■ EIBISWALD 100,8 MHz	■ SCHLADMING 1 101,3 MHz
■ EISENERZ 1 88,4 MHz	■ SCHOEDER 97,6 MHz
■ FLEISS NORD 102,7 MHz	■ SELZTHAL 98,2 MHz
■ FROHNLEITEN 97,6 MHz	■ STADL MUR 100,9 MHz
■ GRAZ 1 89,2 MHz	■ STUBBACH 88,6 MHz
■ GROEBMING 99,4 MHz	■ UNZMARKT 103,1 MHz
■ GROSS SOELK 98,6 MHz	■ VEITSCH 1 87,9 MHz
■ GROSSREIFLING 99,5 MHz	■ WEISSECK 88,4 MHz
■ GUSSWERK 88,5 MHz	■ WILDALPE 99,4 MHz
■ HIEFLAU 98,4 MHz	■ unversorgt
■ HOHENTAUERN 89,8 MHz	
■ IRDNING 88,5 MHz	
■ KAINACH 96,4 MHz	
■ KALWANG 97,5 MHz	
■ KNITTELFELD 98,1 MHz	
■ KOEFLACH 98,2 MHz	
■ KRAKAU 102,3 MHz	
■ LANDL STMK 102,4 MHz	
■ LEOBEN GOESS 99,4 MHz	
■ MUERZSTEG 92,2 MHz	
■ MUERZZUSCHLAG 101,3 MHz	
■ MURAU 99,8 MHz	
■ NEUBERG MUERZ 99,8 MHz	
■ NEUMARKT STMK 88,0 MHz	
■ OBDACH 88,9 MHz	



# Programm Ö 3



Steiermark

versorgt mit

- 6 Servern
- 5 Servern
- 4 Servern
- 3 Servern
- 2 Servern
- 1 Server
- unversorgt

Steiermark  
Hörschaft Programm Ö3

Versorgungsgrad nach Einwohnern und Fläche  
im gesamten Versorgungsgebiet

eingeteilt in Klassen:

Versorgungsgrad	Einwohner	in %	Fläche [km²]	in %
gesamt	2.826.235	100,00	60.701	100,00
versorgt	1.337.309	47,32	25.496	42,00
bedingt versorgt	286.267	10,13	5.242	8,64
unversorgt	1.202.659	42,55	29.962	49,36

kumulativ:

Versorgungsgrad	Einwohner	in %	Fläche [km²]	in %
versorgt	1.337.309	47,32	25.496	42,00
bedingt versorgt	1.623.576	57,45	30.739	50,64
unversorgt	1.202.659	42,55	29.962	49,36

Versorgungsgrad nach Einwohnern und Fläche  
im gesamten Versorgungsgebiet

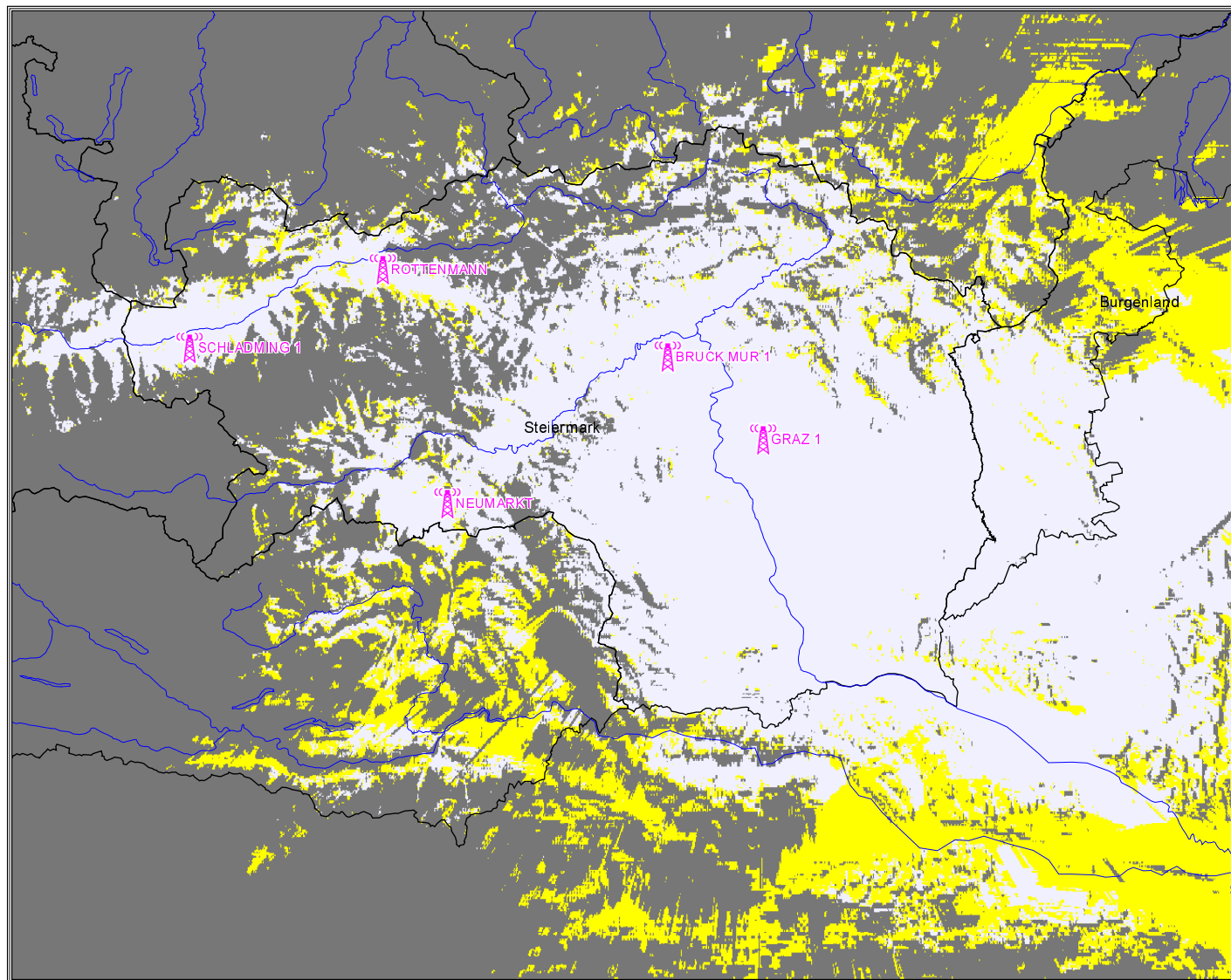
eingeteilt in Klassen:

Versorgungsgrad	Einwohner	in %	Fläche [km²]	in %
6 Servern	0	0,00	0	0,00
5 Servern	450	0,02	5	0,01
4 Servern	7.587	0,27	69	0,11
3 Servern	72.603	2,57	626	1,03
2 Servern	283.288	10,02	3.714	6,12
1 Server	971.382	34,37	21.011	34,61
bedingt & unversorgt	1.490.925	52,75	35.277	58,12

kumulativ:

Versorgungsgrad	Einwohner	in %	Fläche [km²]	in %
6 Servern	0	0,00	0	0,00
5 Servern	450	0,02	5	0,01
4 Servern	8.037	0,28	74	0,12
3 Servern	80.640	2,85	699	1,15
2 Servern	363.928	12,88	4.413	7,27
1 Server	1.335.310	47,25	25.424	41,88
bedingt & unversorgt	1.490.925	52,75	35.277	58,12

# Programm FM 4

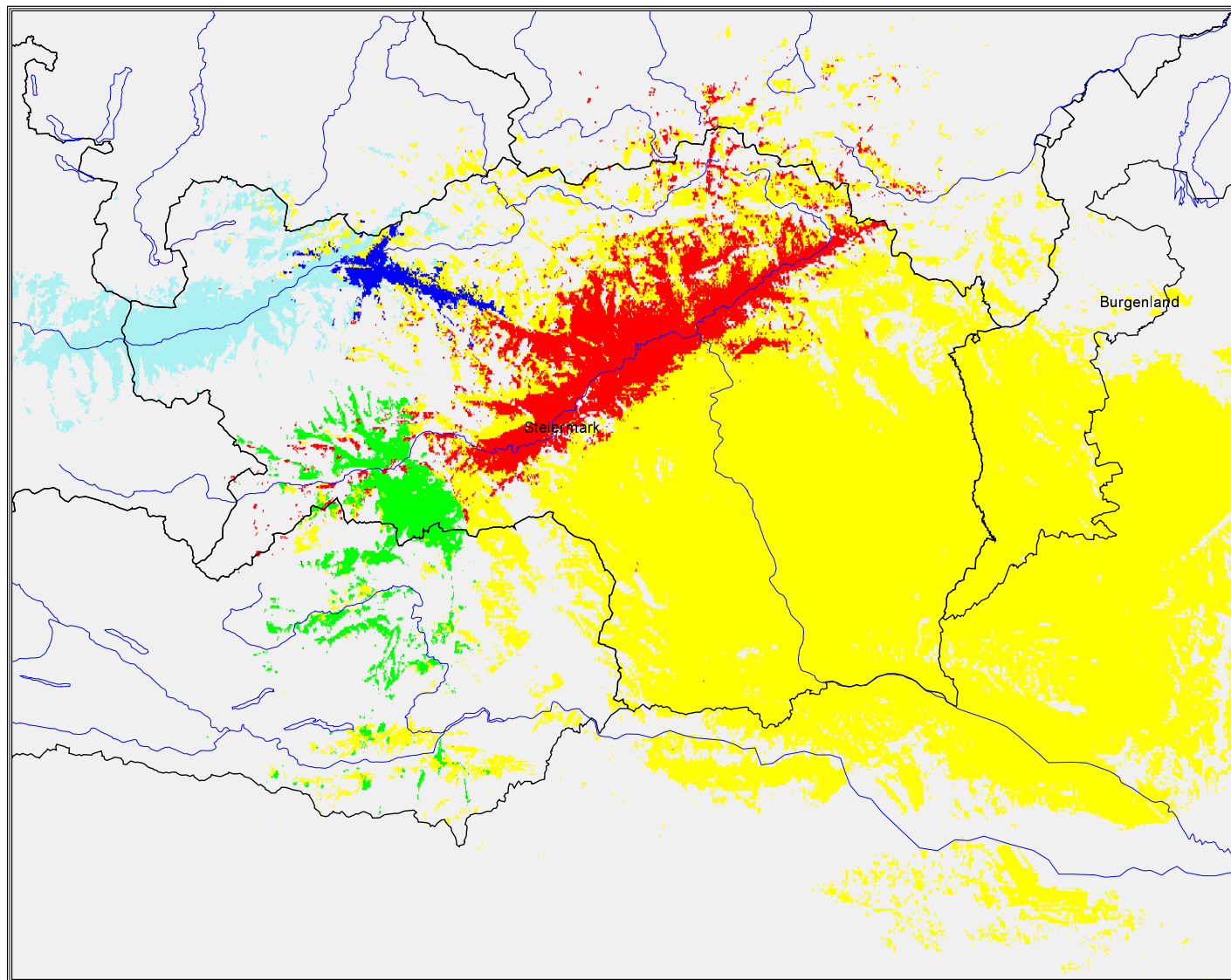


## Steiermark

### Versorgung mit Störern

- versorgt
- bedingt versorgt
- unversorgt

# Programm FM 4

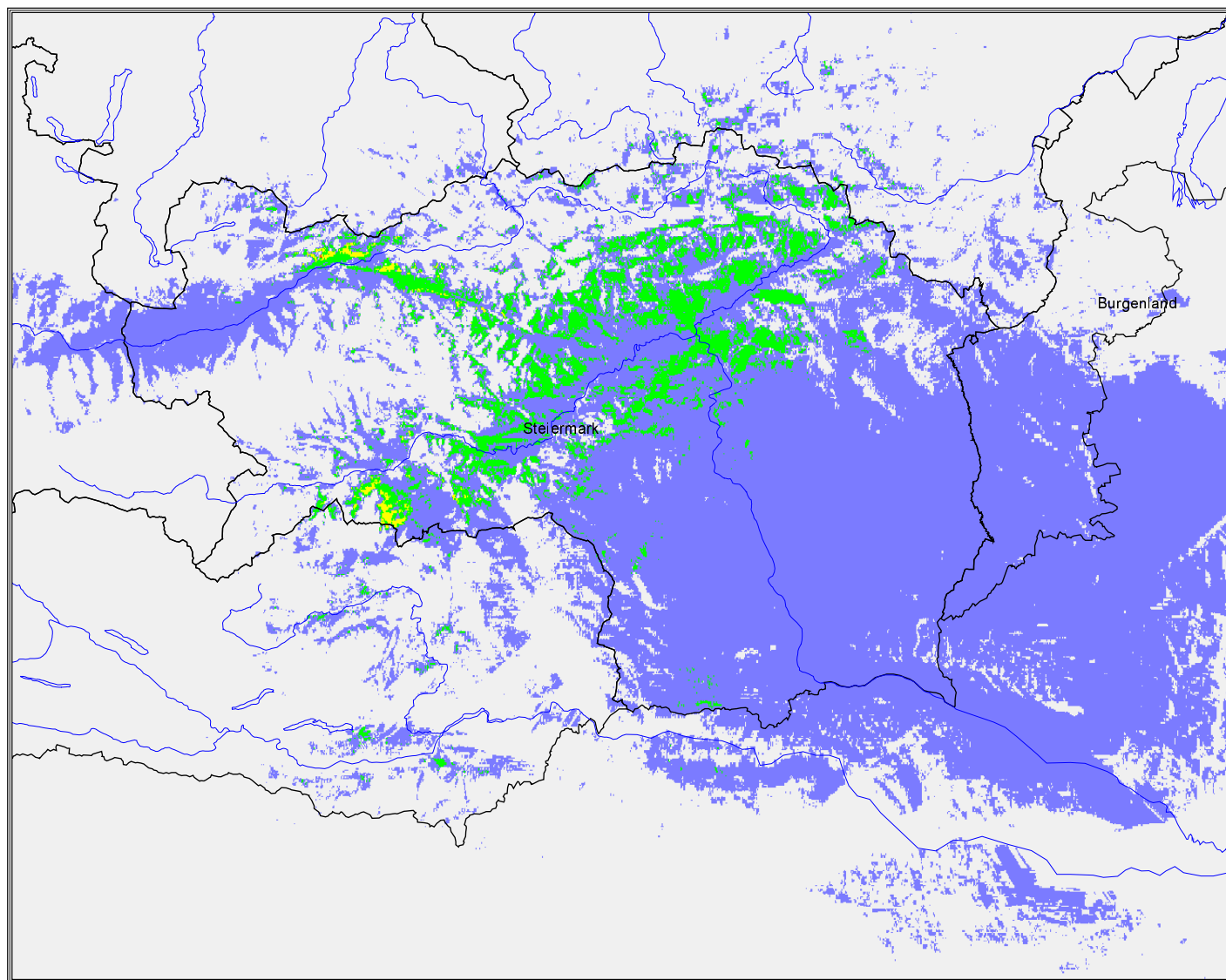


## Steiermark

### Best Server

- BRUCK MUR 1 102,1 MHz
- GRAZ 1 101,7 MHz
- NEUMARKT STMK 100,3 MHz
- ROTTENMANN 100,0 MHz
- SCHLADMING 1 103,3 MHz
- unversorgt

# Programm FM 4



Steiermark

versorgt mit

■ 4 Servern

■ 3 Servern

■ 2 Servern

■ 1 Server

■ unversorgt

Steiermark  
Hörschaft Programm FM4

Versorgungsgrad nach Einwohnern und Fläche  
im gesamten Versorgungsgebiet

eingeteilt in Klassen:

Versorgungsgrad	Einwohner	in %	Fläche [km²]	in %
gesamt	2.826.235	100,00	60.611	100,00
versorgt	1.253.677	44,36	20.405	33,67
bedingt versorgt	278.065	9,84	7.897	13,03
unversorgt	1.294.493	45,80	32.310	53,31

kumulativ:

Versorgungsgrad	Einwohner	in %	Fläche [km²]	in %
versorgt	1.253.677	44,36	20.405	33,67
bedingt versorgt	1.531.742	54,20	28.302	46,69
unversorgt	1.294.493	45,80	32.310	53,31

Versorgungsgrad nach Einwohnern und Fläche  
im gesamten Versorgungsgebiet

eingeteilt in Klassen:

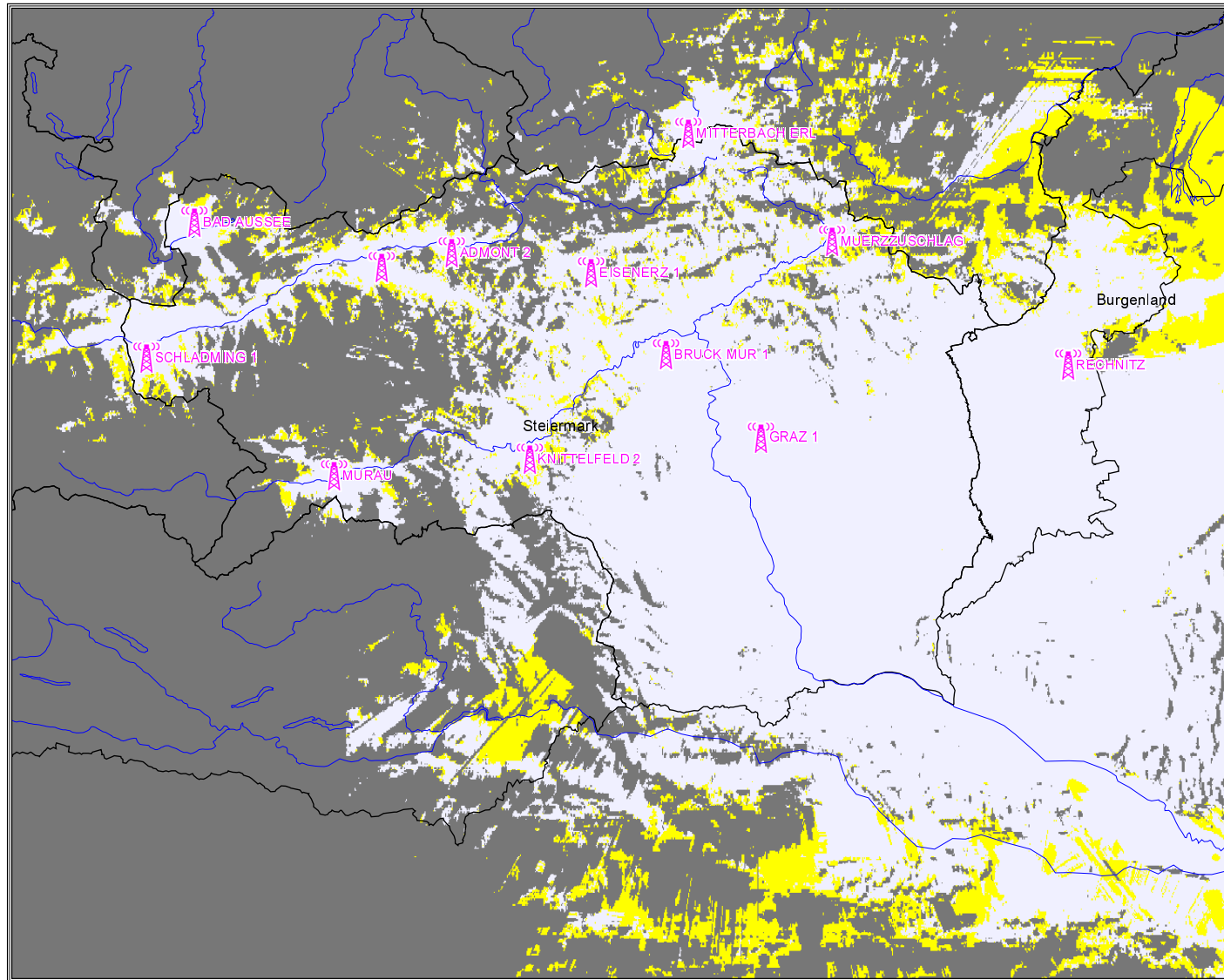
Versorgungsgrad	Einwohner	in %	Fläche [km²]	in %
5 Servern				
4 Servern			0	
3 Servern	3.052	0,11	56	0,09
2 Servern	76.793	2,72	1.579	2,60
1 Server	1.171.977	41,47	18.689	30,83
bedingt & unversorgt	1.574.413	55,71	40.287	66,47

kumulativ:

Versorgungsgrad	Einwohner	in %	Fläche [km²]	in %
5 Servern				
4 Servern			0	
3 Servern	3.052	0,11	56	0,09
2 Servern	79.845	2,83	1.635	2,70
1 Server	1.251.822	44,29	20.324	33,53
bedingt & unversorgt	1.574.413	55,71	40.287	66,47



# Programm Regionalradio



Steiermark

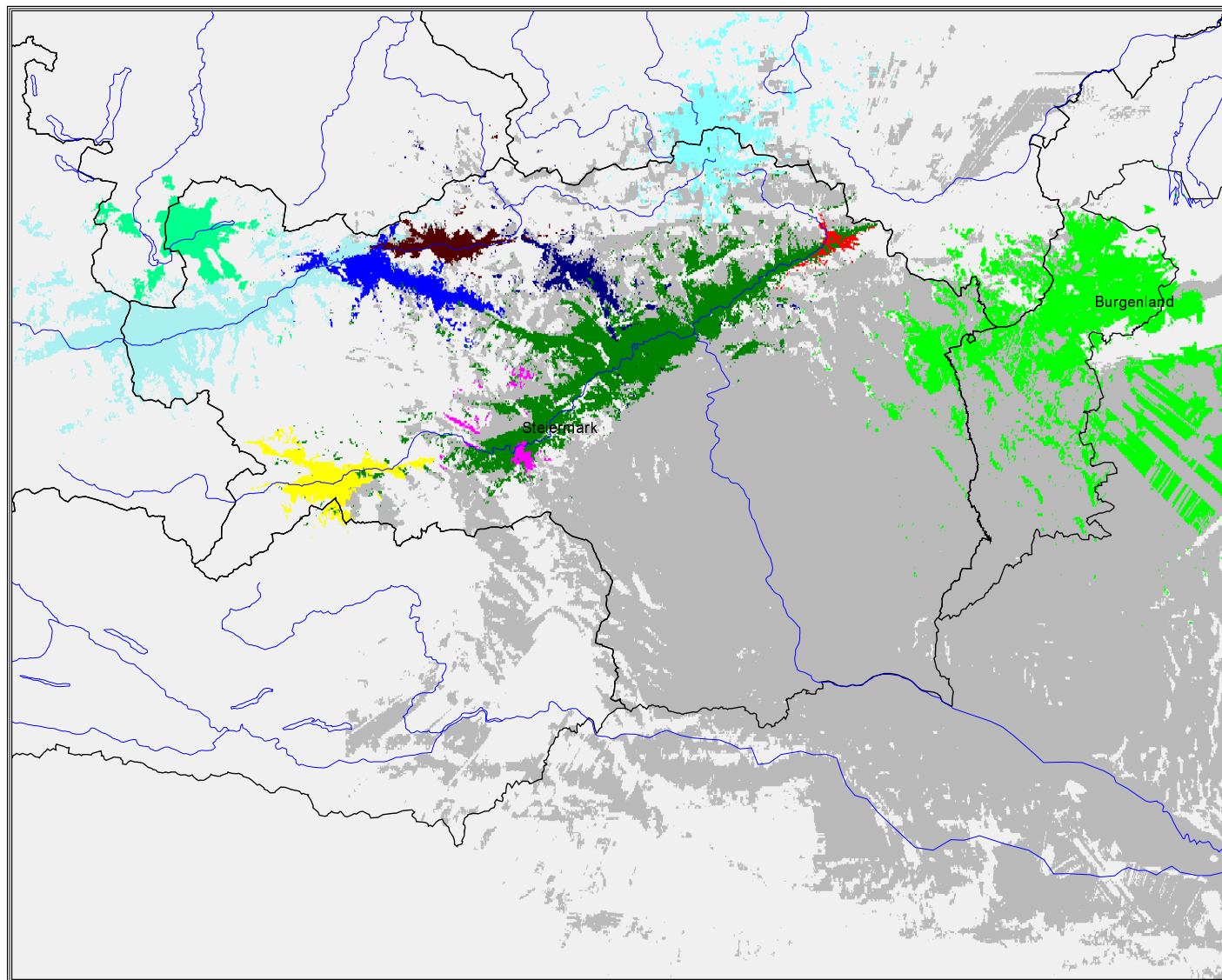
Versorgung mit Störern

versorgt

bedingt versorgt

unversorgt

# Programm Regionalradio

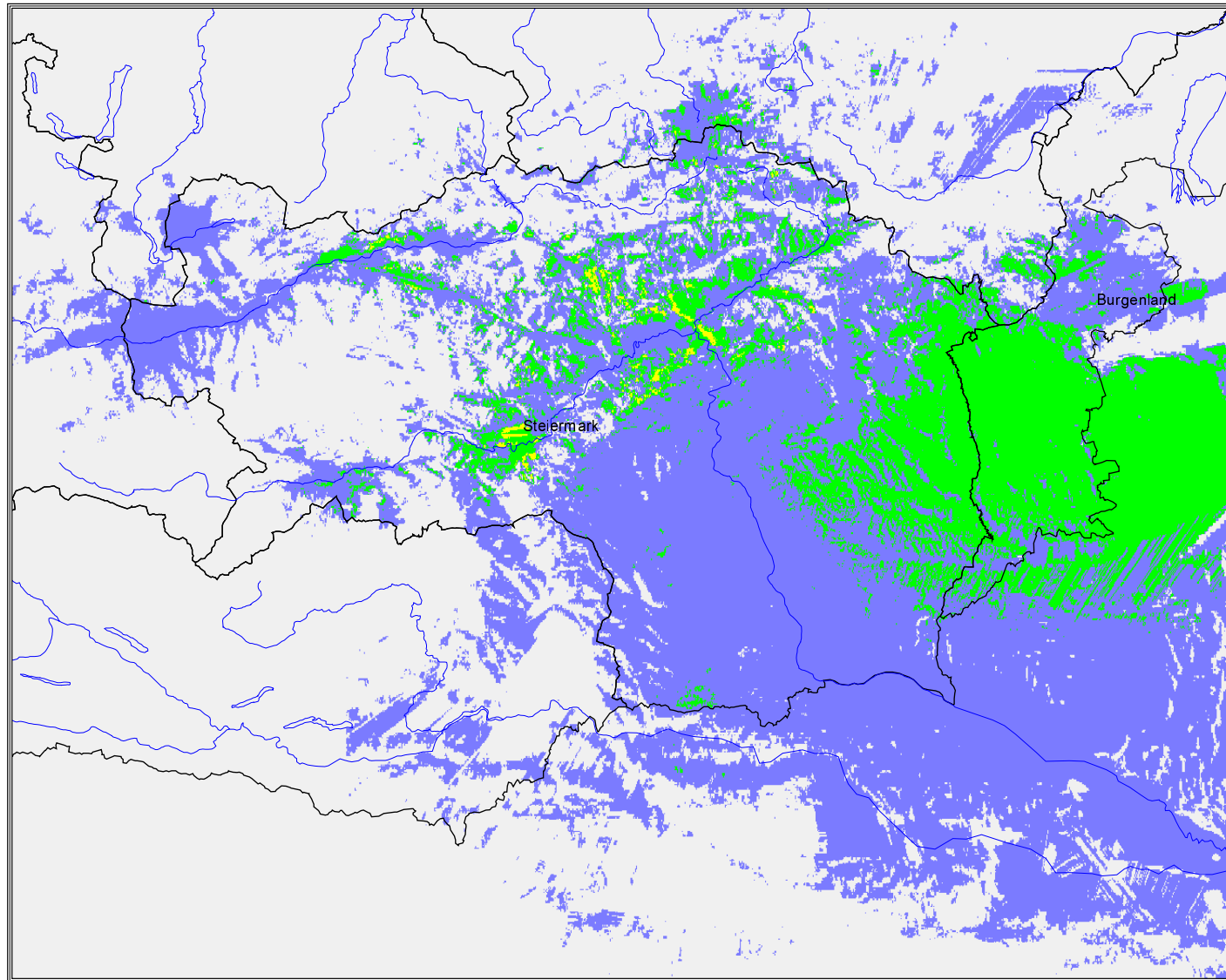


## Steiermark

### Best Server

- ADMONT 2 106,8 MHz
- BAD AUSSEE 2 90,6 MHz
- BRUCK MUR 1 105,7 MHz
- EISENERZ 1 105,0 MHz
- GRAZ 1 99,1 MHz
- KNITTELFELD 2 100,1 MHz
- MITTERBACH ERL 2 104,2 MHz
- MUERZZUSCHLAG 96,8 MHz
- MURAU 88,9 MHz
- RECHNITZ 106,1 MHz
- ROTTENMANN 104,4 MHz
- SCHLADMING 4 92,0 MHz
- unversorgt

# Programm Regionalradio



Steiermark

versorgt mit

■ 3 Servern

■ 2 Servern

■ 1 Server

■ unversorgt

Steiermark  
Hörschaft Programm Regionalradio

Versorgungsgrad nach Einwohnern und Fläche  
im gesamten Versorgungsgebiet

eingeteilt in Klassen:

Versorgungsgrad	Einwohner	in %	Fläche [km²]	in %
gesamt	2.826.235	100,00	60.348	100,00
versorgt	1.416.547	50,12	24.354	40,36
bedingt versorgt	121.321	4,29	4.476	7,42
unversorgt	1.288.367	45,59	31.518	52,23

kumulativ:

Versorgungsgrad	Einwohner	in %	Fläche [km²]	in %
versorgt	1.416.547	50,12	24.354	40,36
bedingt versorgt	1.537.868	54,41	28.829	47,77
unversorgt	1.288.367	45,59	31.518	52,23

Versorgungsgrad nach Einwohnern und Fläche  
im gesamten Versorgungsgebiet

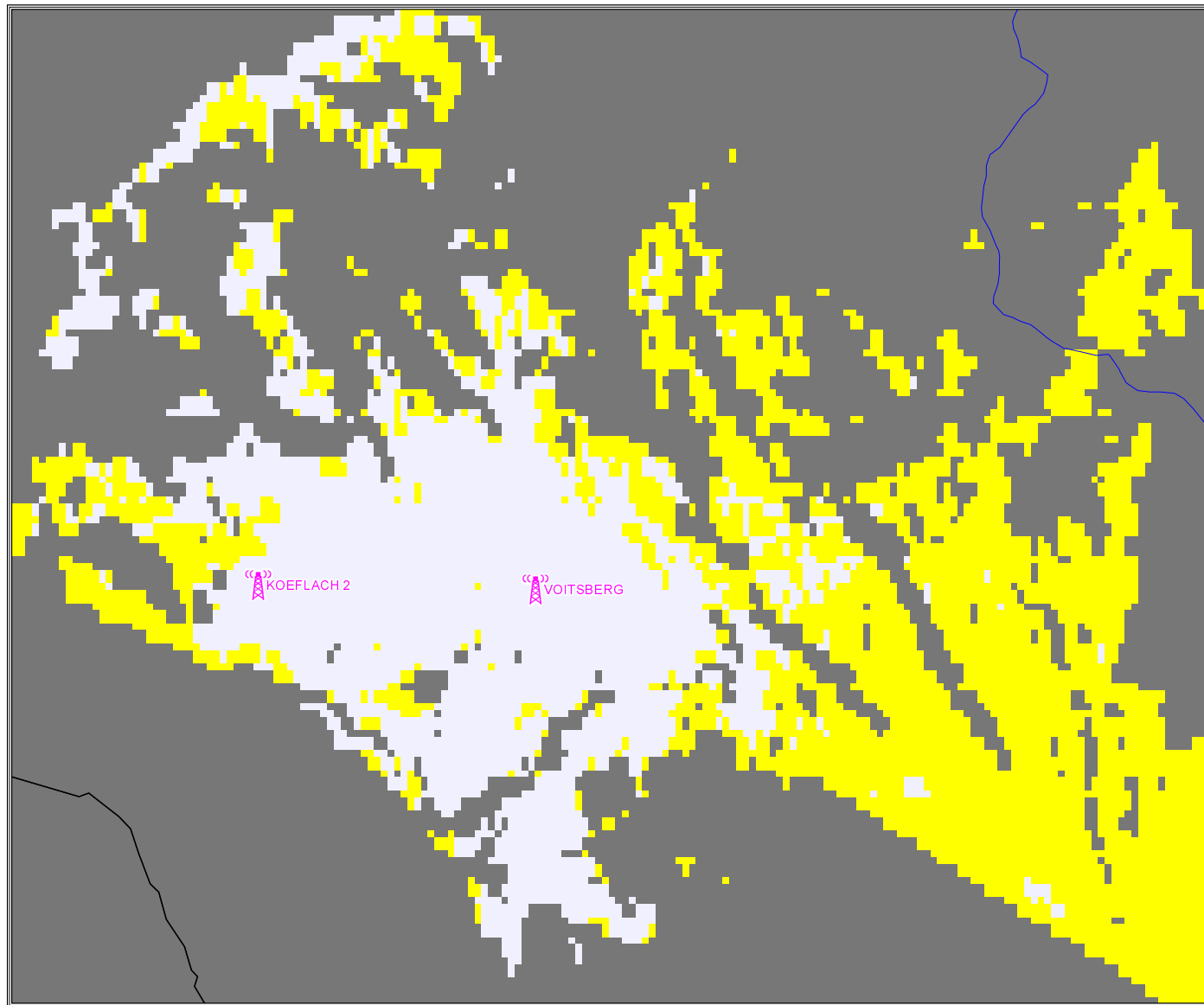
eingeteilt in Klassen:

Versorgungsgrad	Einwohner	in %	Fläche [km²]	in %
5 Servern	0	0,00	0	0,00
4 Servern	0	0,00	0	0,00
3 Servern	6.071	0,21	100	0,17
2 Servern	283.780	10,04	5.356	8,87
1 Server	1.117.263	39,53	18.803	31,16
bedingt & unversorgt	1.419.121	50,21	36.088	59,80

kumulativ:

Versorgungsgrad	Einwohner	in %	Fläche [km²]	in %
5 Servern	0	0,00	0	0,00
4 Servern	0	0,00	0	0,00
3 Servern	6.071	0,21	100	0,17
2 Servern	289.851	10,26	5.456	9,04
1 Server	1.407.114	49,79	24.259	40,20
bedingt & unversorgt	1.419.121	50,21	36.088	59,80

# Programm Lokalradio Raum Köflach



Steiermark

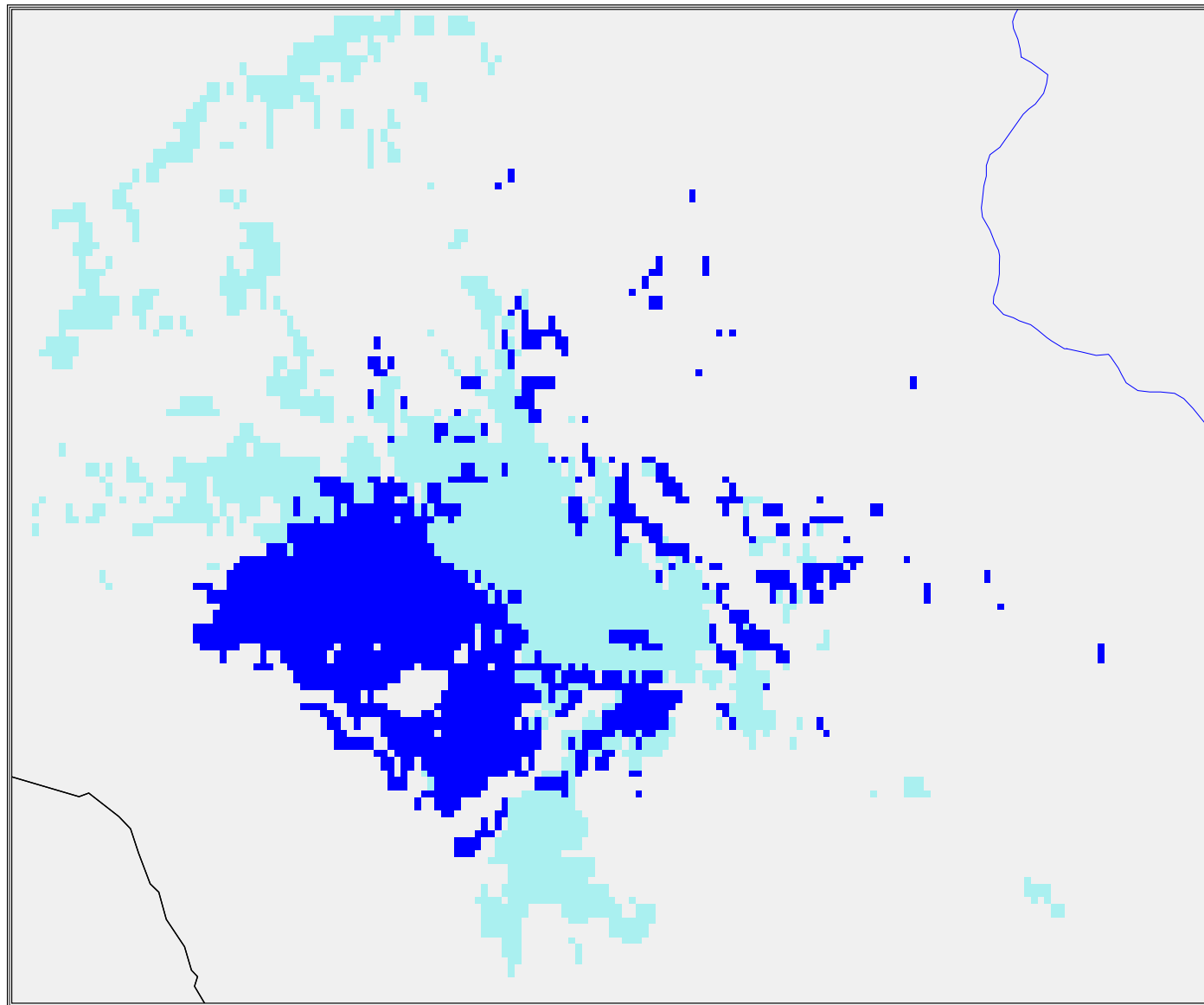
Versorgung mit Störern

versorgt

bedingt versorgt

unversorgt

# Programm Lokalradio Raum Köflach



Steiermark

Best Server

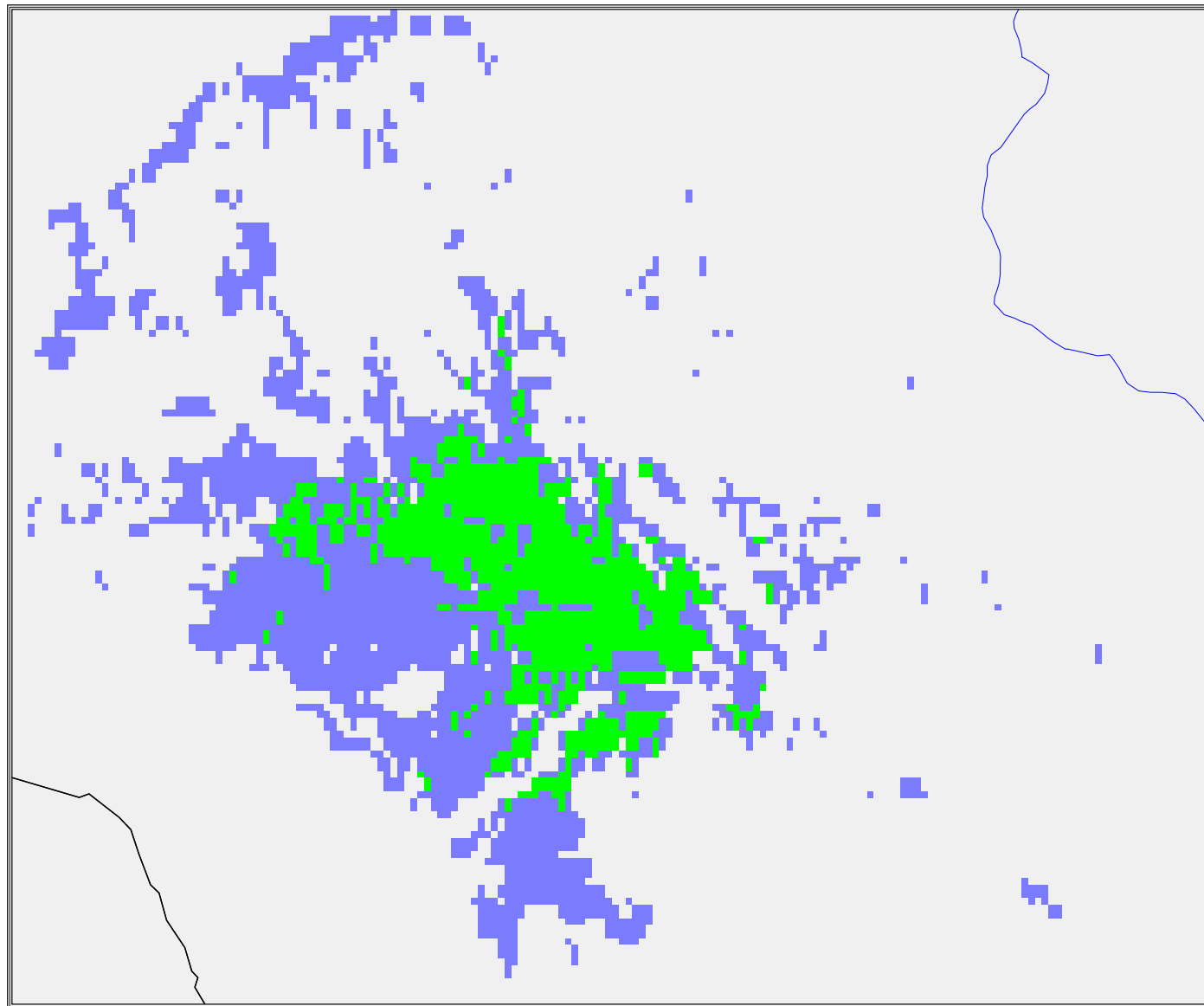
■ KOEFLACH 2 107,3 MHz

■ VOITSBERG 106,2 MHz

■ unversorgt



# Programm Lokalradio Raum Köflach



Steiermark

- versorgt mit
- 2 Servern
  - 1 Server
  - unversorgt

Steiermark  
Hörschaft Programm Lokalradio Raum Köflach

Versorgungsgrad nach Einwohnern und Fläche  
im gesamten Versorgungsgebiet

eingeteilt in Klassen:

Versorgungsgrad	Einwohner	in %	Fläche [km²]	in %
gesamt	165.667	100,00	1.200	100,00
versorgt	36.303	21,91	198	16,54
bedingt versorgt	29.510	17,81	241	20,05
unversorgt	99.854	60,27	761	63,41

kumulativ:

Versorgungsgrad	Einwohner	in %	Fläche [km²]	in %
versorgt	36.303	21,91	198	16,54
bedingt versorgt	65.813	39,73	439	36,59
unversorgt	99.854	60,27	761	63,41

Versorgungsgrad nach Einwohnern und Fläche  
im gesamten Versorgungsgebiet

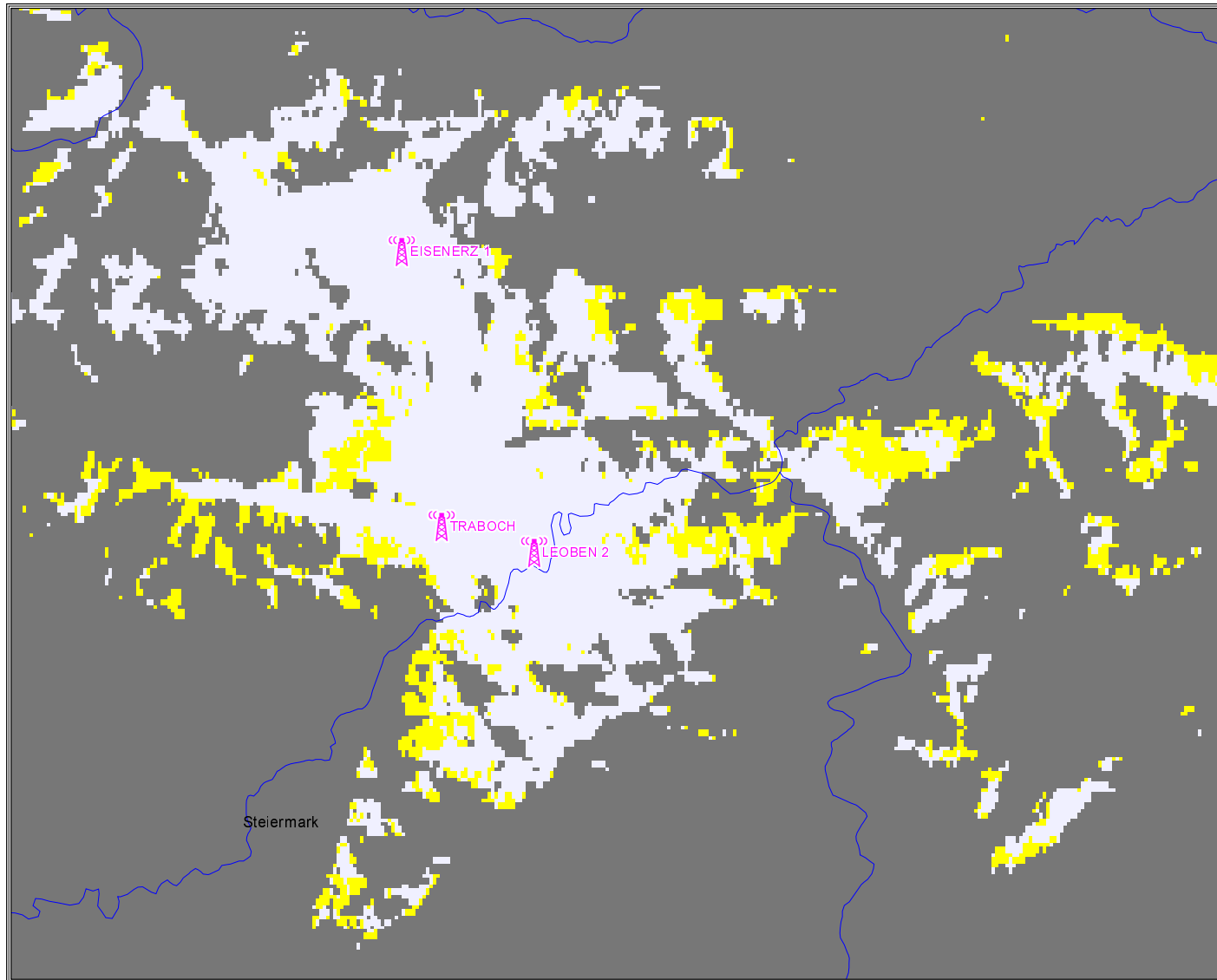
eingeteilt in Klassen:

Versorgungsgrad	Einwohner	in %	Fläche [km²]	in %
5 Servern	0	0,00	0	0,00
4 Servern	0	0,00	0	0,00
3 Servern	0	0,00	0	0,00
2 Servern	19.970	12,05	53	4,38
1 Server	16.121	9,73	143	11,93
bedingt & unversorgt	129.576	78,21	1.004	83,69

kumulativ:

Versorgungsgrad	Einwohner	in %	Fläche [km²]	in %
5 Servern	0	0,00	0	0,00
4 Servern	0	0,00	0	0,00
3 Servern	0	0,00	0	0,00
2 Servern	19.970	12,05	53	4,38
1 Server	36.091	21,79	196	16,31
bedingt & unversorgt	129.576	78,21	1.004	83,69

# Programm Lokalradio Bezirk Leoben und östlicher Teil des Bezirkes Liezen



Steiermark

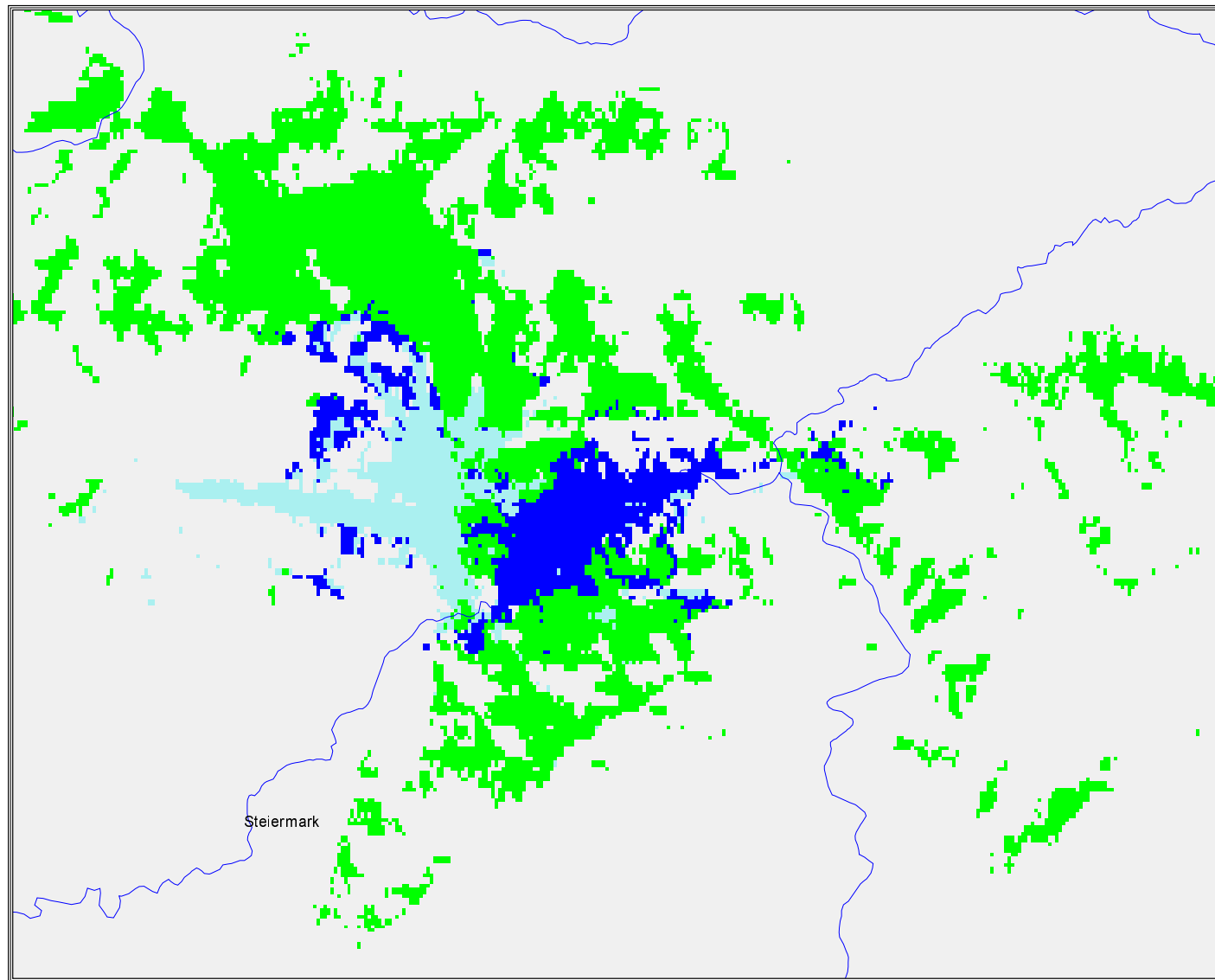
Versorgung mit Störern

versorgt

bedingt versorgt

unversorgt

# Programm Lokalradio Bezirk Leoben und östlicher Teil des Bezirkes Liezen



Steiermark

Best Server

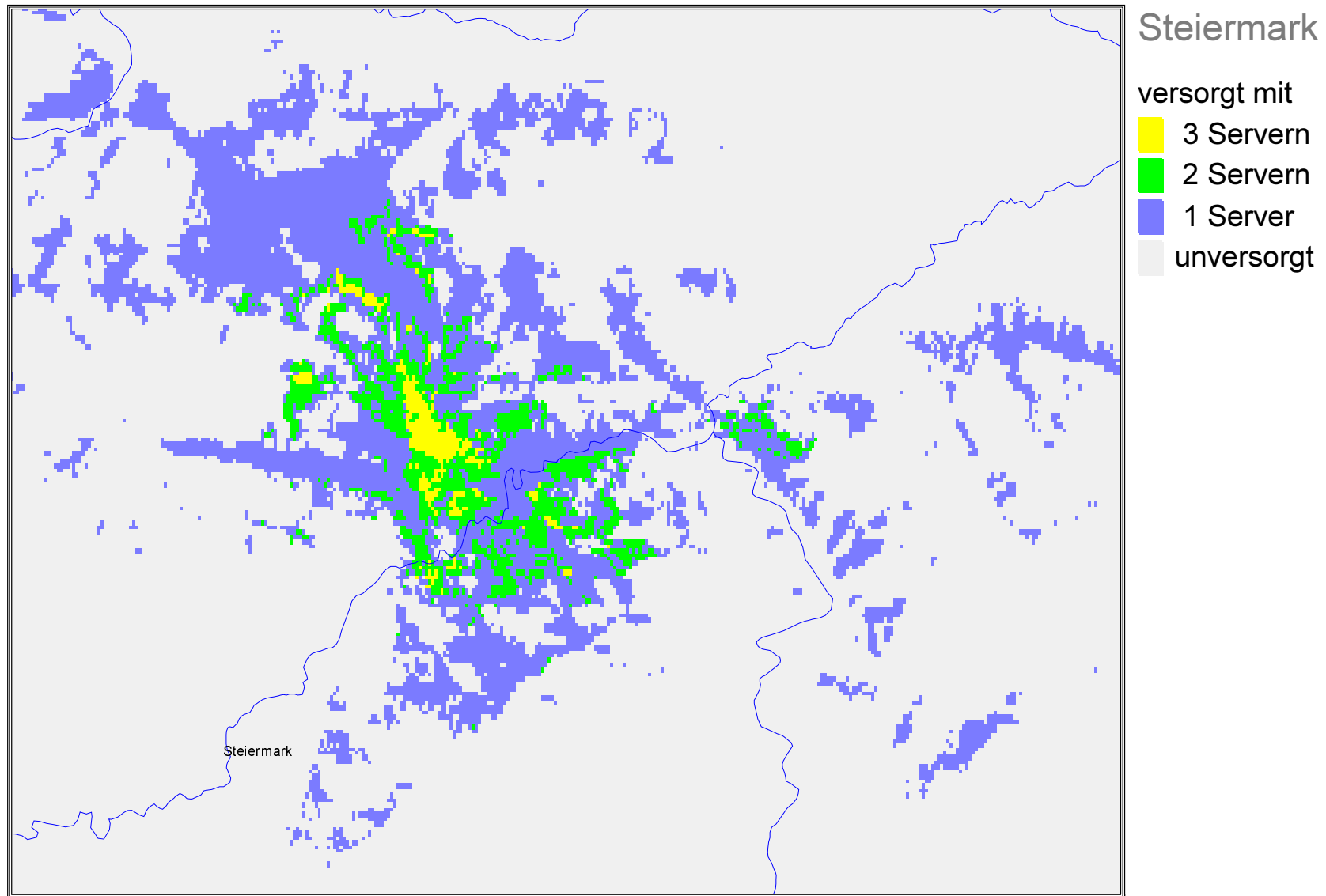
■ EISENERZ 1 99,7 MHz

■ LEOBEN 2 102,6 MHz

■ TRABOCH 104,1 MHz

■ unversorgt

# Programm Lokalradio Bezirk Leoben und östlicher Teil des Bezirkes Liezen



## Steiermark

### Hörerschaft Programm Lokalradio Bezirk Leoben und östlicher Teil des Bezirkes Liezen

Versorgungsgrad nach Einwohnern und Fläche  
im gesamten Versorgungsgebiet

eingeteilt in Klassen:

Versorgungsgrad	Einwohner	in %	Fläche [km <sup>2</sup> ]	in %
gesamt	283.219	100,00	4.414	100,00
versorgt	72.712	25,67	815	18,46
bedingt versorgt	11.535	4,07	183	4,14
unversorgt	198.972	70,25	3.416	77,40

kumulativ:

Versorgungsgrad	Einwohner	in %	Fläche [km <sup>2</sup> ]	in %
versorgt	72.712	25,67	815	18,46
bedingt versorgt	84.247	29,75	998	22,60
unversorgt	198.972	70,25	3.416	77,40

Versorgungsgrad nach Einwohnern und Fläche  
im gesamten Versorgungsgebiet

eingeteilt in Klassen:

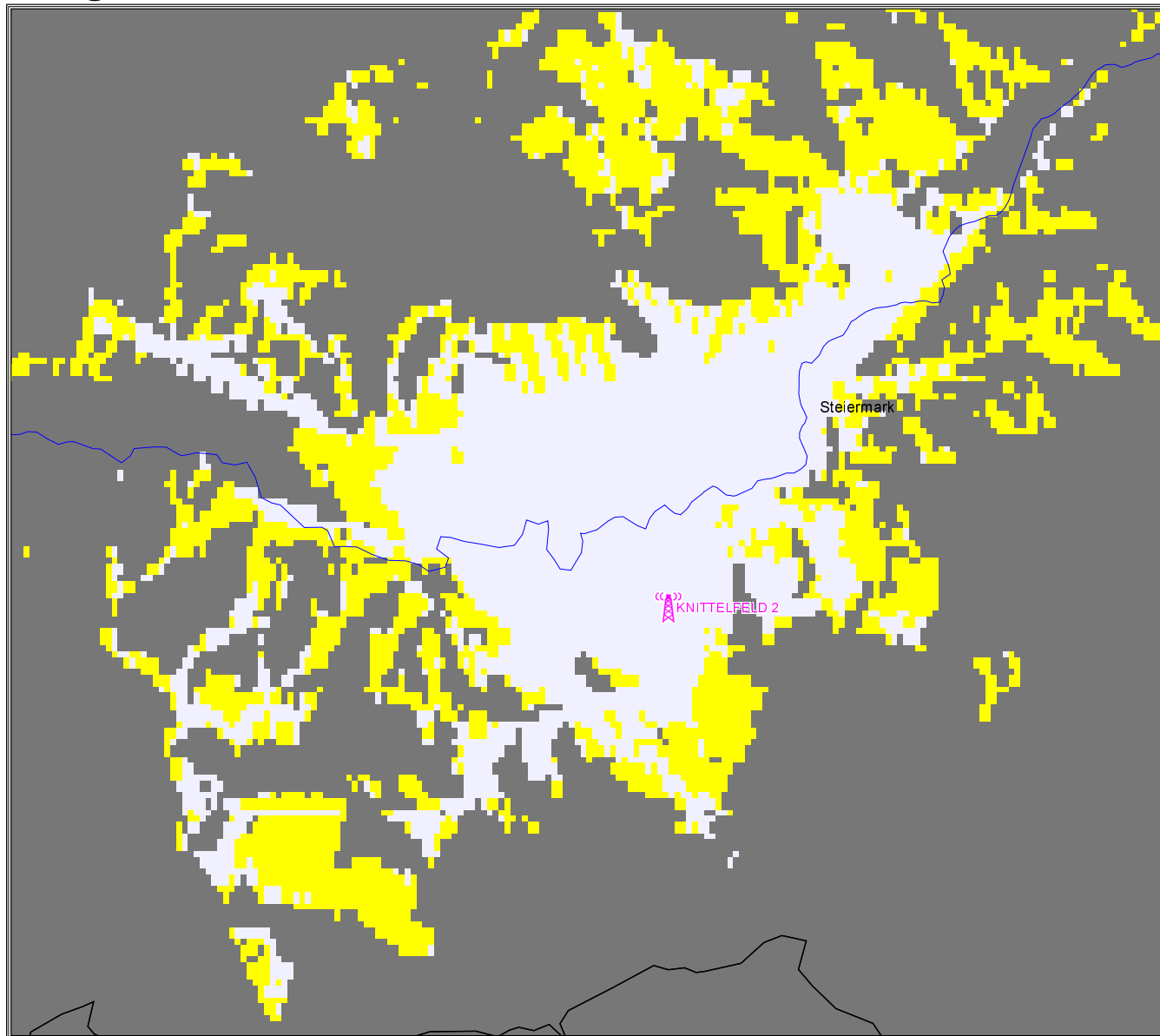
Versorgungsgrad	Einwohner	in %	Fläche [km <sup>2</sup> ]	in %
5 Servern	0	0,00	0	0,00
4 Servern	0	0,00	0	0,00
3 Servern	7.117	2,51	24	0,54
2 Servern	12.666	4,47	113	2,56
1 Server	52.739	18,62	674	15,26
bedingt & unversorgt	210.697	74,39	3.604	81,65

kumulativ:

Versorgungsgrad	Einwohner	in %	Fläche [km <sup>2</sup> ]	in %
5 Servern	0	0,00	0	0,00
4 Servern	0	0,00	0	0,00
3 Servern	7.117	2,51	24	0,54
2 Servern	19.783	6,99	136	3,09
1 Server	72.522	25,61	810	18,35
bedingt & unversorgt	210.697	74,39	3.604	81,65



# Programm Lokalradio Aichfeld - Oberes Murtal



Steiermark

KNITTELFELD 2 105,1 MHz

Versorgung mit Störern

versorgt

bedingt versorgt

unversorgt

## Steiermark

### Hörschaft Programm Lokalradio Aichfeld - Oberes Murtal

Versorgungsgrad nach Einwohnern und Fläche  
im gesamten Versorgungsgebiet

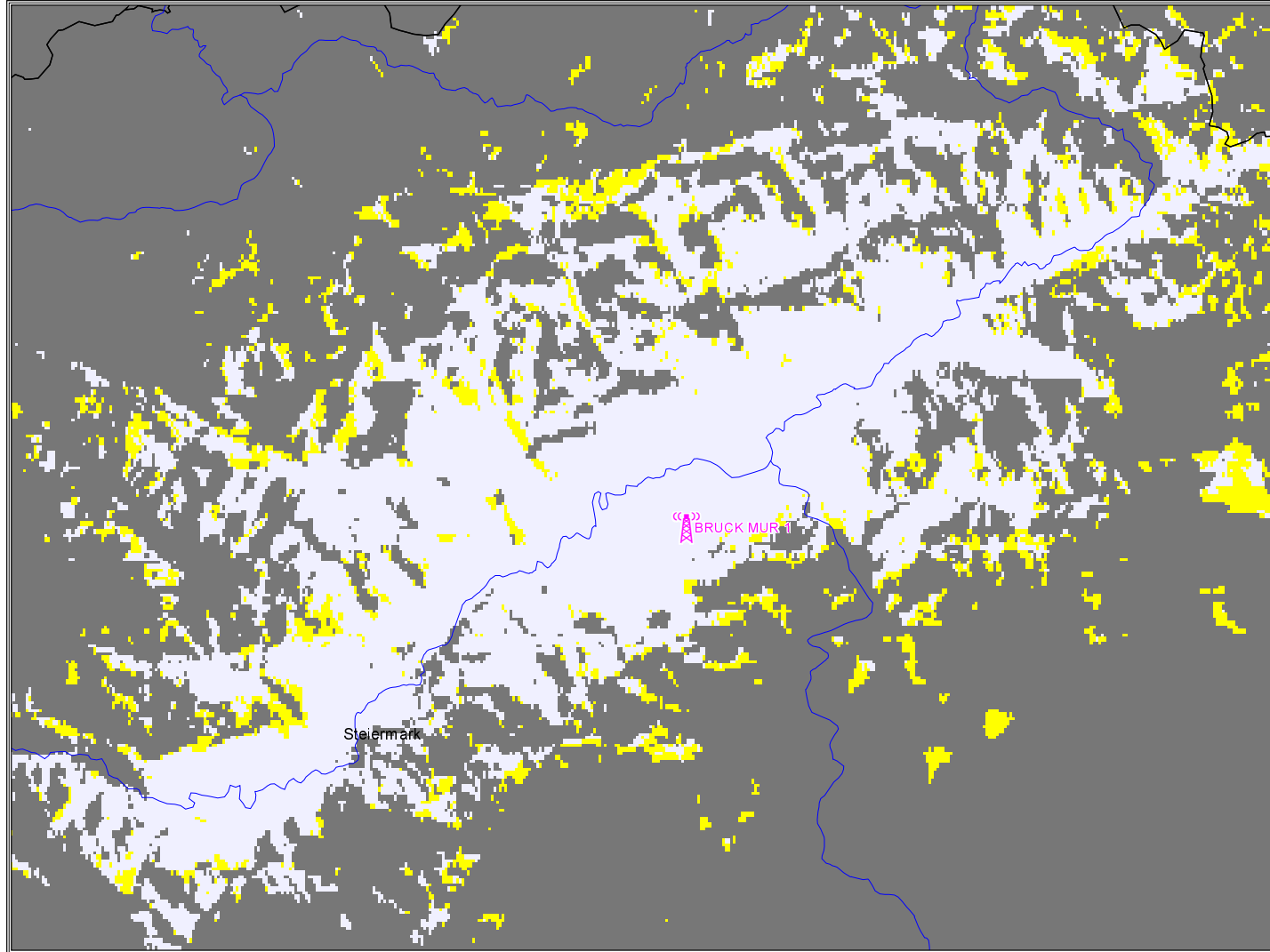
eingeteilt in Klassen:

Versorgungsgrad	Einwohner	in %	Fläche [km <sup>2</sup> ]	in %
gesamt	81.389	100,00	1.544	100,00
versorgt	50.545	62,10	263	17,01
bedingt versorgt	9.981	12,26	218	14,11
unversorgt	20.863	25,63	1.064	68,88

kumulativ:

Versorgungsgrad	Einwohner	in %	Fläche [km <sup>2</sup> ]	in %
versorgt	50.545	62,10	263	17,01
bedingt versorgt	60.526	74,37	481	31,12
unversorgt	20.863	25,63	1.064	68,88

# Programm Lokalradio Bruck/Mur



Steiermark

BRUCK MUR 1 89,6 MHz

Versorgung mit Störern

- versorgt
- bedingt versorgt
- unversorgt

## Steiermark

### Hörschaft Programm Lokalradio Bruck/Mur

Versorgungsgrad nach Einwohnern und Fläche  
im gesamten Versorgungsgebiet

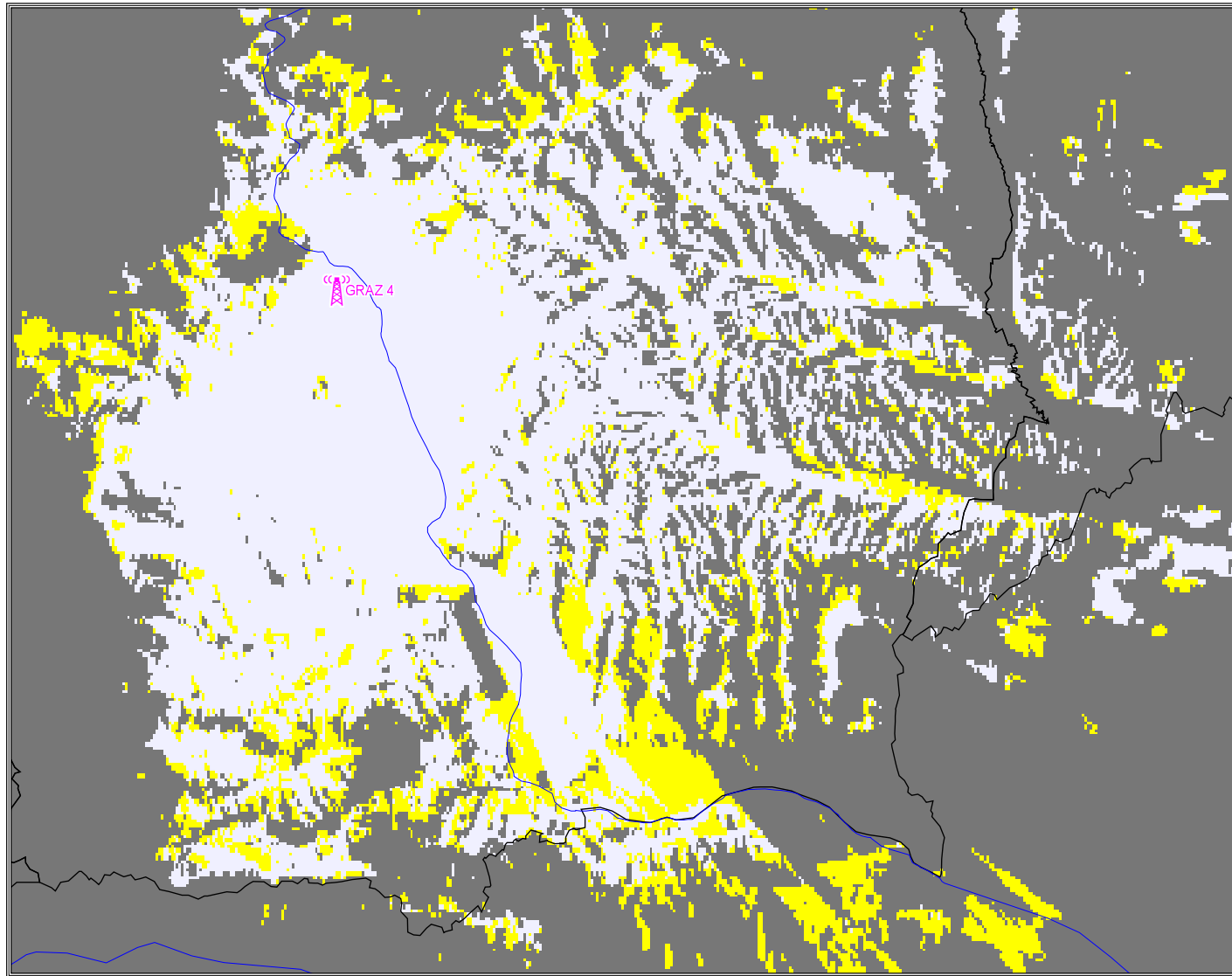
eingeteilt in Klassen:

Versorgungsgrad	Einwohner	in %	Fläche [km <sup>2</sup> ]	in %
gesamt	541.828	100,00	7.363	100,00
versorgt	200.752	37,05	2.042	27,74
bedingt versorgt	11.862	2,19	354	4,81
unversorgt	329.214	60,76	4.966	67,45

kumulativ:

Versorgungsgrad	Einwohner	in %	Fläche [km <sup>2</sup> ]	in %
versorgt	200.752	37,05	2.042	27,74
bedingt versorgt	212.614	39,24	2.397	32,55
unversorgt	329.214	60,76	4.966	67,45

# Programm Lokalradio Graz



Steiermark

GRAZ 4 107,5 MHz

Versorgung mit Störern

- versorgt
- bedingt versorgt
- unversorgt

## Steiermark

### Hörschaft Programm Lokalradio Graz

Versorgungsgrad nach Einwohnern und Fläche  
im gesamten Versorgungsgebiet

eingeteilt in Klassen:

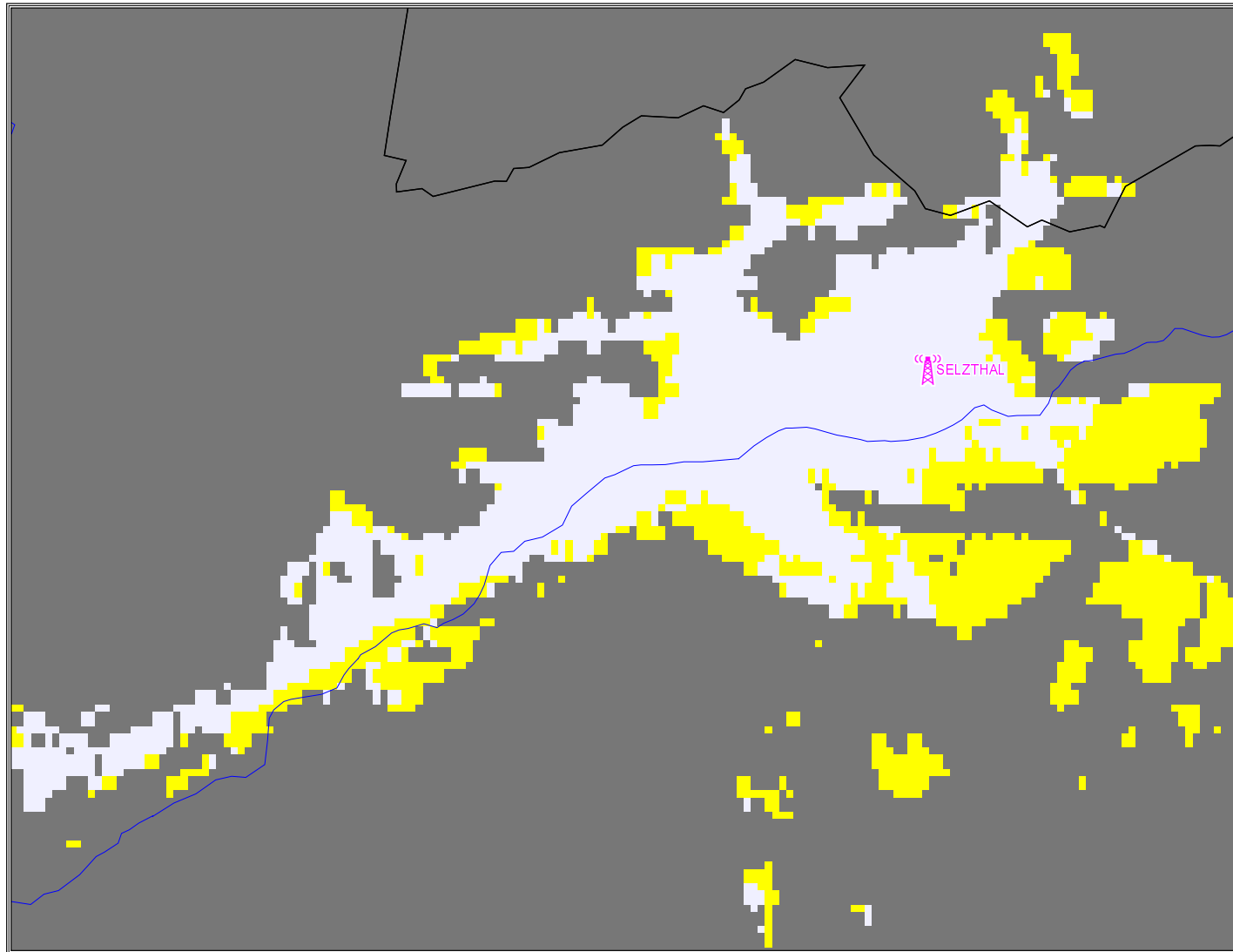
Versorgungsgrad	Einwohner	in %	Fläche [km <sup>2</sup> ]	in %
gesamt	819.479	100,00	8.084	100,00
versorgt	508.967	62,11	2.611	32,30
bedingt versorgt	57.660	7,04	647	8,00
unversorgt	252.852	30,86	4.826	59,69

kumulativ:

Versorgungsgrad	Einwohner	in %	Fläche [km <sup>2</sup> ]	in %
versorgt	508.967	62,11	2.611	32,30
bedingt versorgt	566.627	69,14	3.259	40,31
unversorgt	252.852	30,86	4.826	59,69



# Programm Lokalradio Raum Liezen



Steiermark

SELZTHAL 100,8 MHz

Versorgung mit Störern

- versorgt
- bedingt versorgt
- unversorgt

## Steiermark

### Hörschaft Programm Lokalradio Raum Liezen

Versorgungsgrad nach Einwohnern und Fläche  
im gesamten Versorgungsgebiet

eingeteilt in Klassen:

Versorgungsgrad	Einwohner	in %	Fläche [km <sup>2</sup> ]	in %
gesamt	34.714	100,00	1.011	100,00
versorgt	13.711	39,50	139	13,70
bedingt versorgt	3.215	9,26	76	7,50
unversorgt	17.788	51,24	797	78,79

kumulativ:

Versorgungsgrad	Einwohner	in %	Fläche [km <sup>2</sup> ]	in %
versorgt	13.711	39,50	139	13,70
bedingt versorgt	16.926	48,76	214	21,21
unversorgt	17.788	51,24	797	78,79