

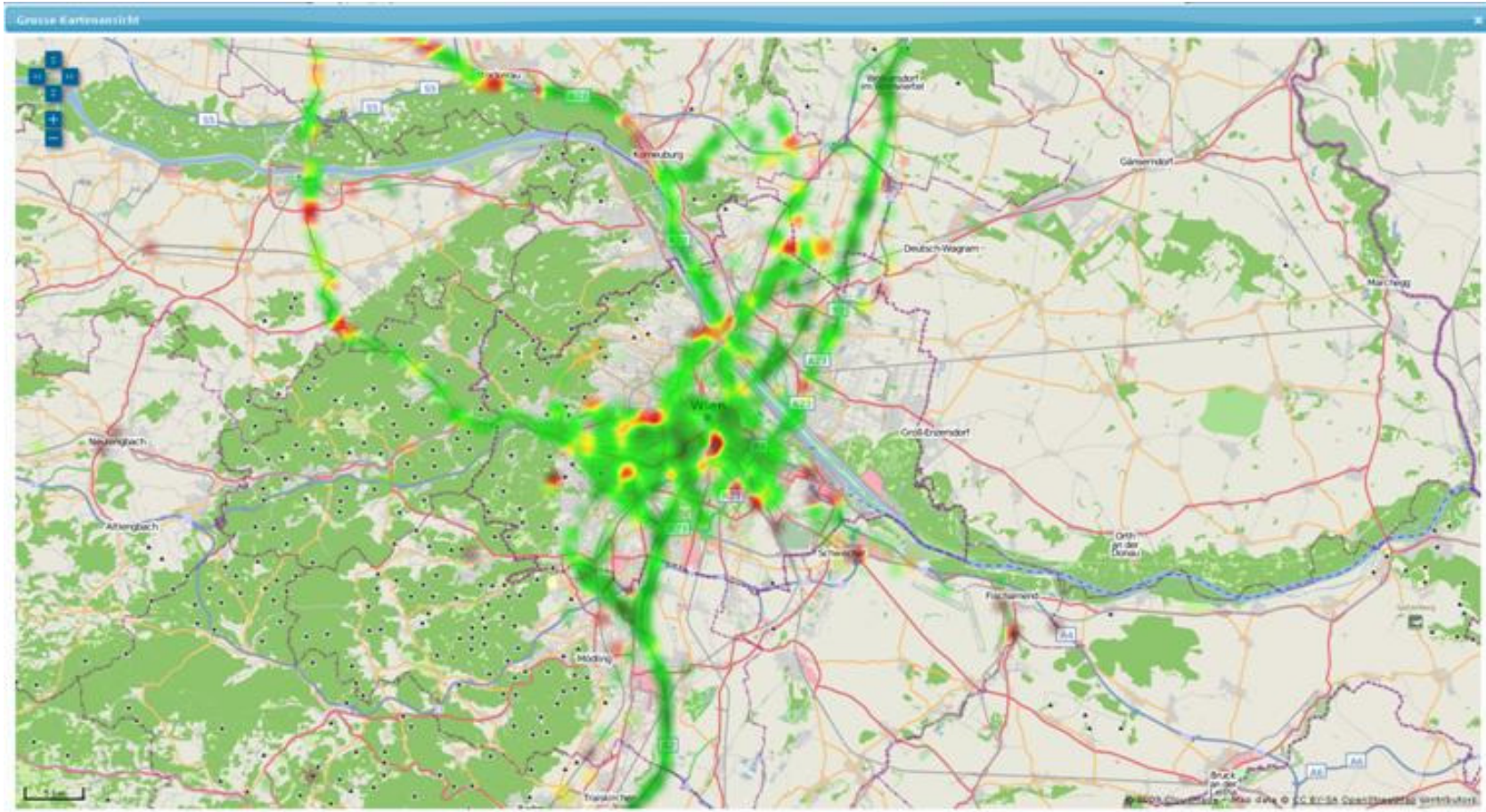


RTR Netztest

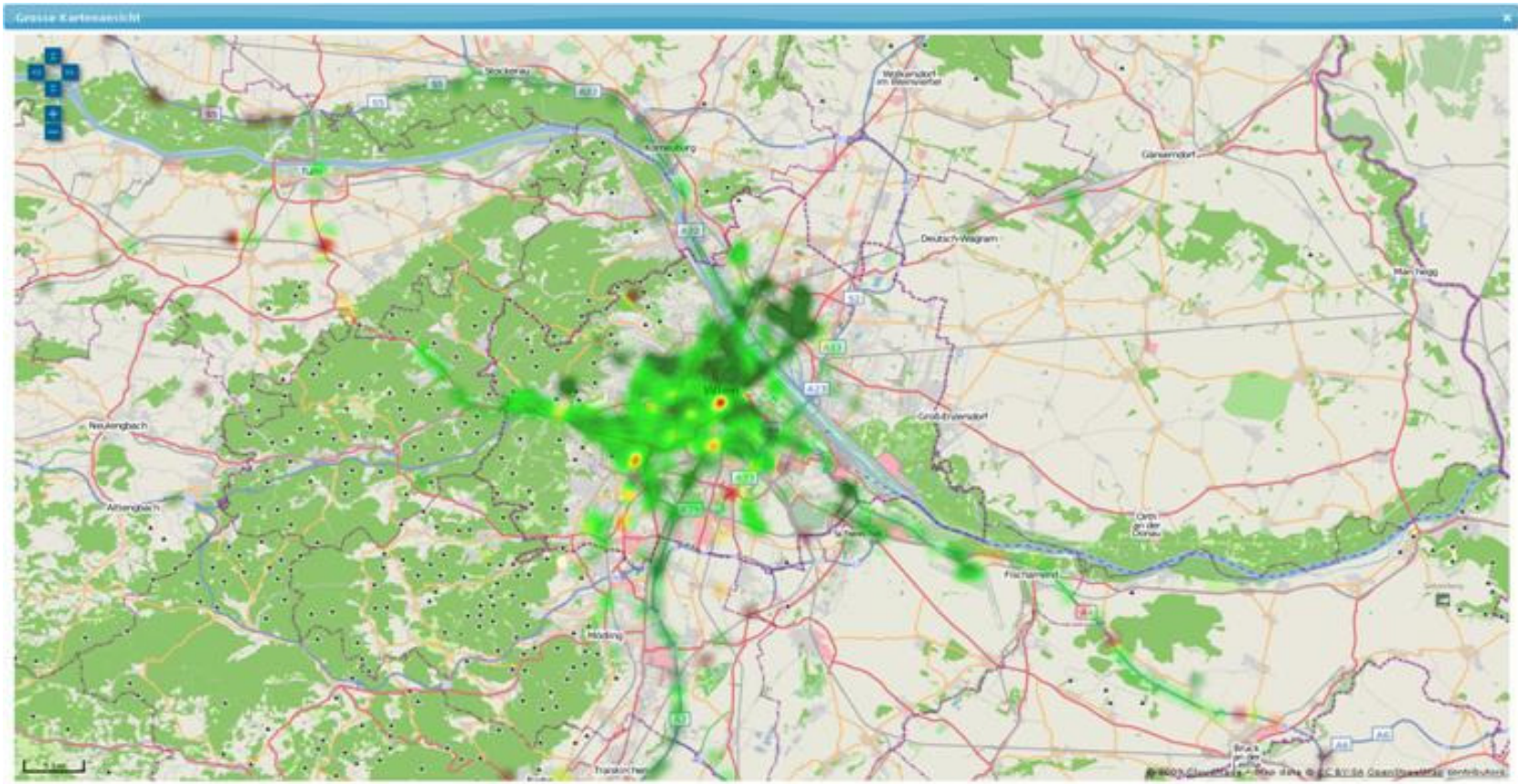
74. Mobilregulierungsdialog

Wien, 19.04.2013

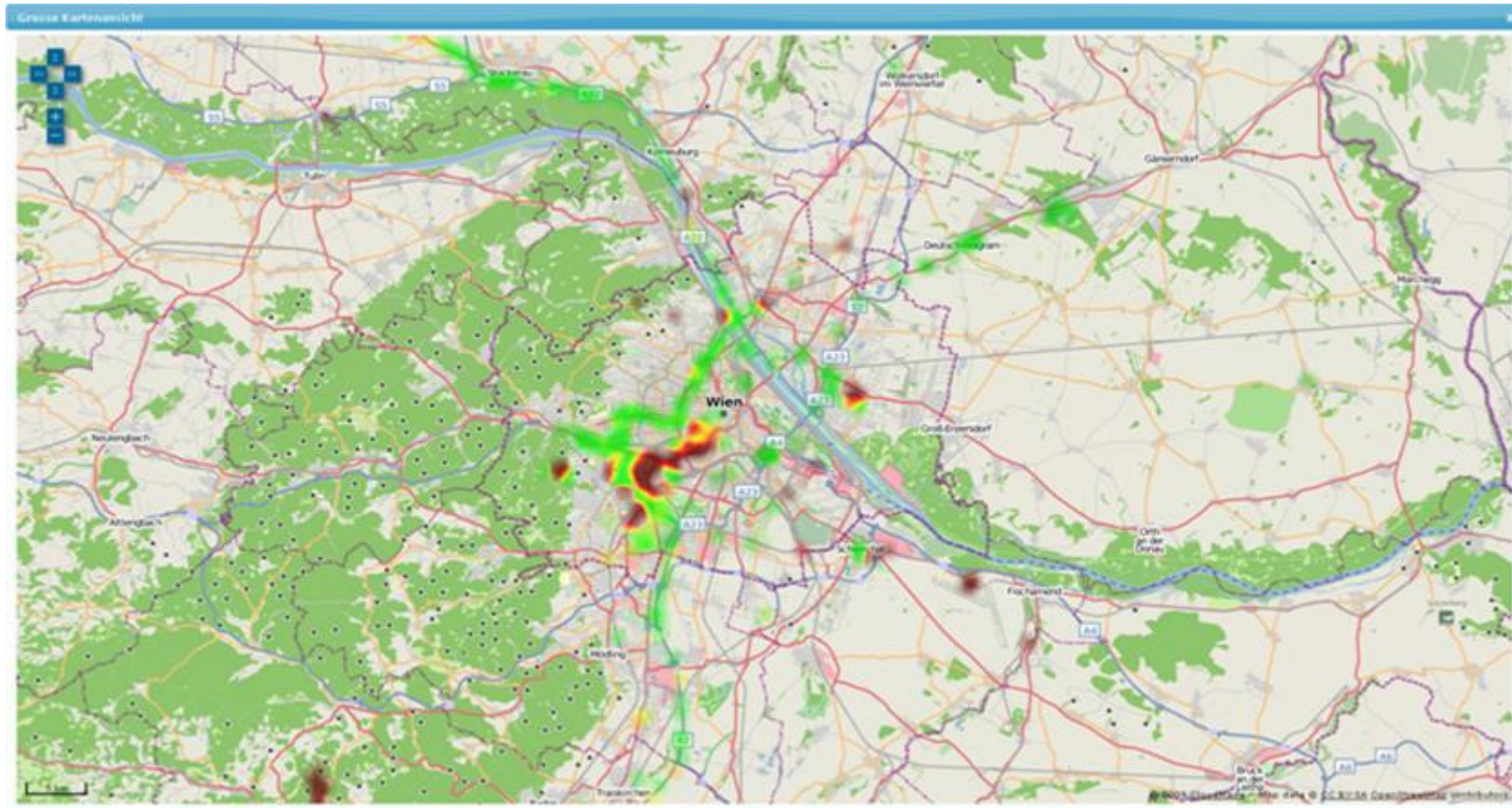
Hutchison 3G



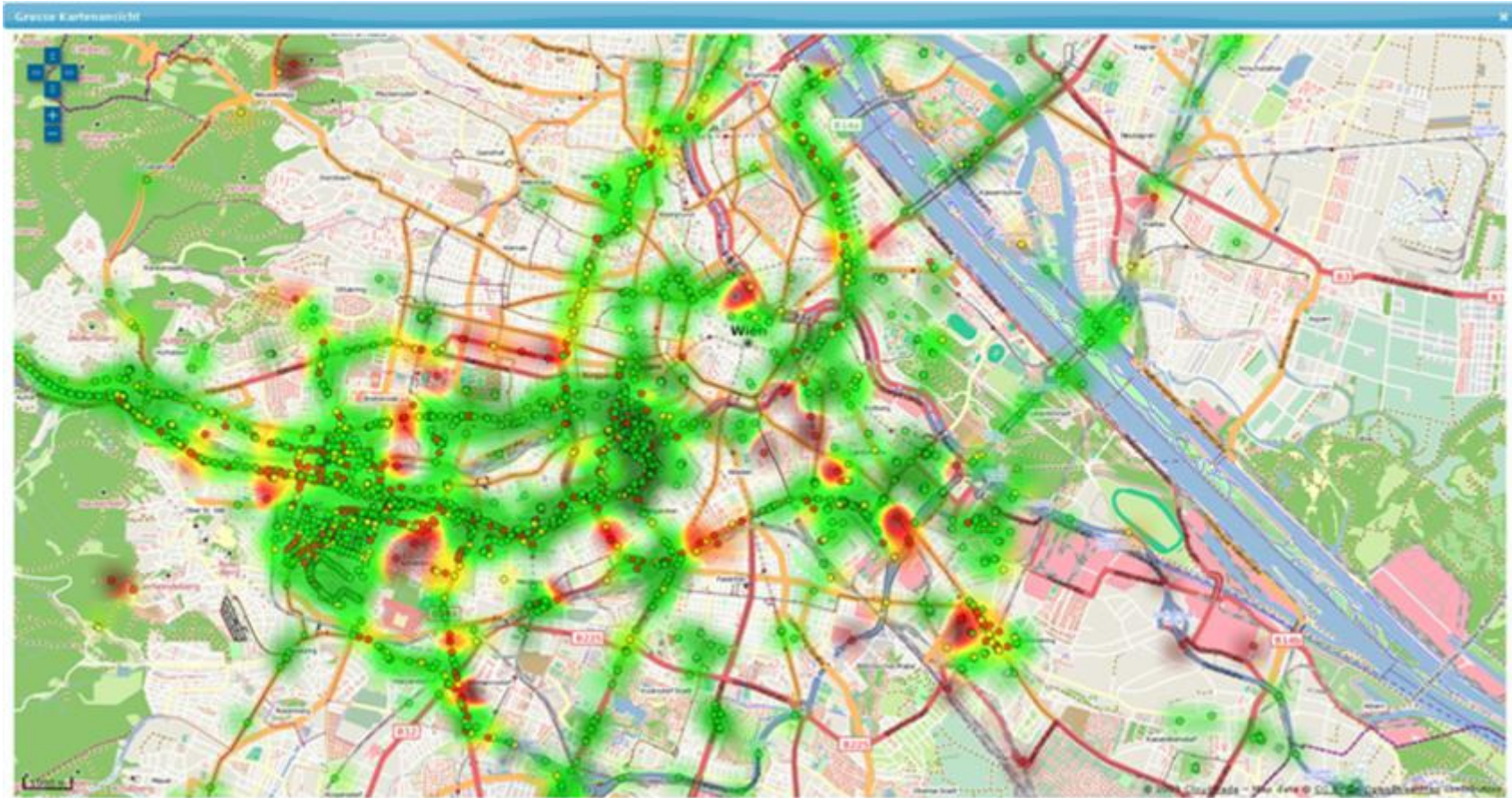
A1 Telekom



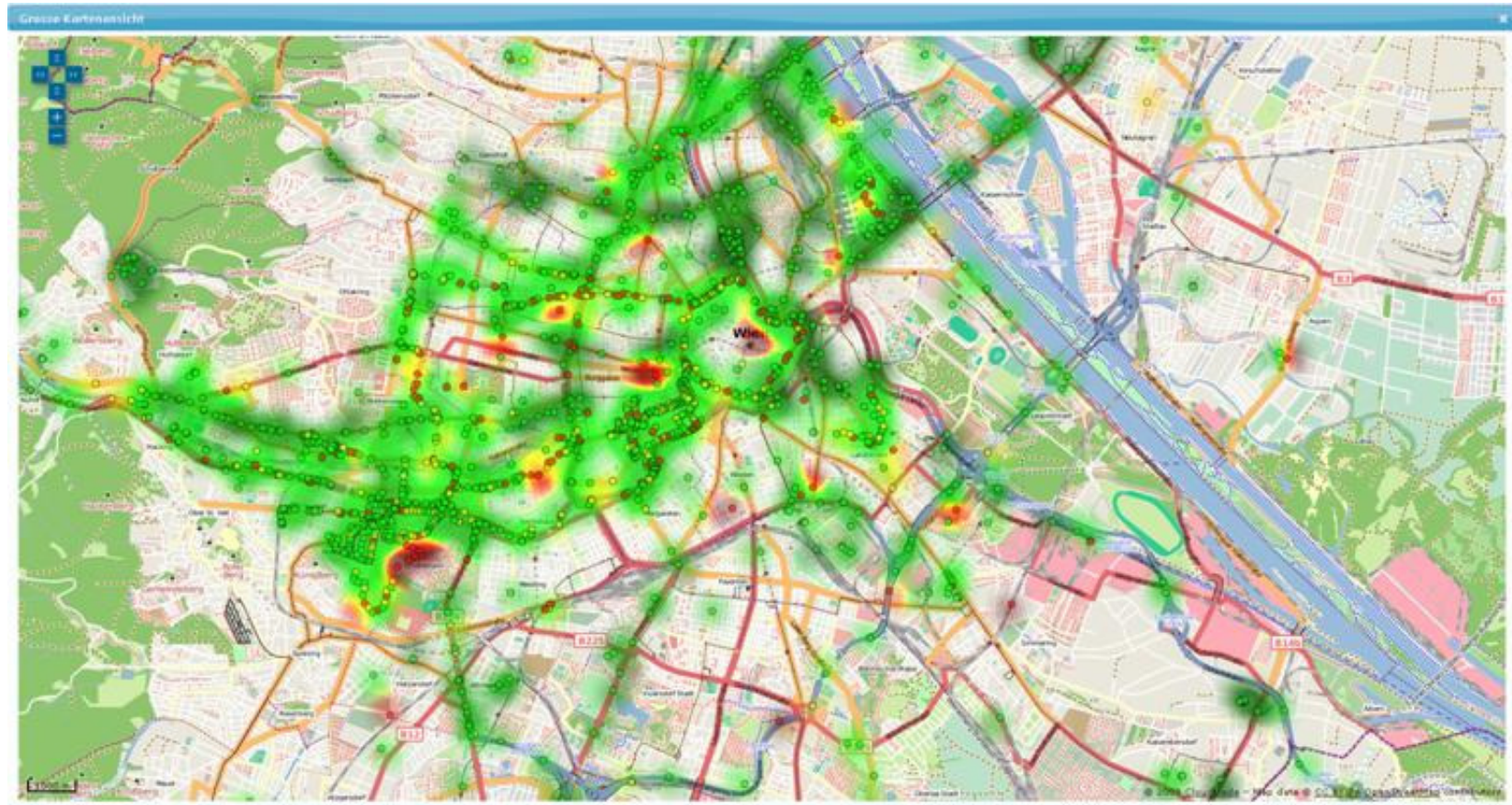
T-Mobile



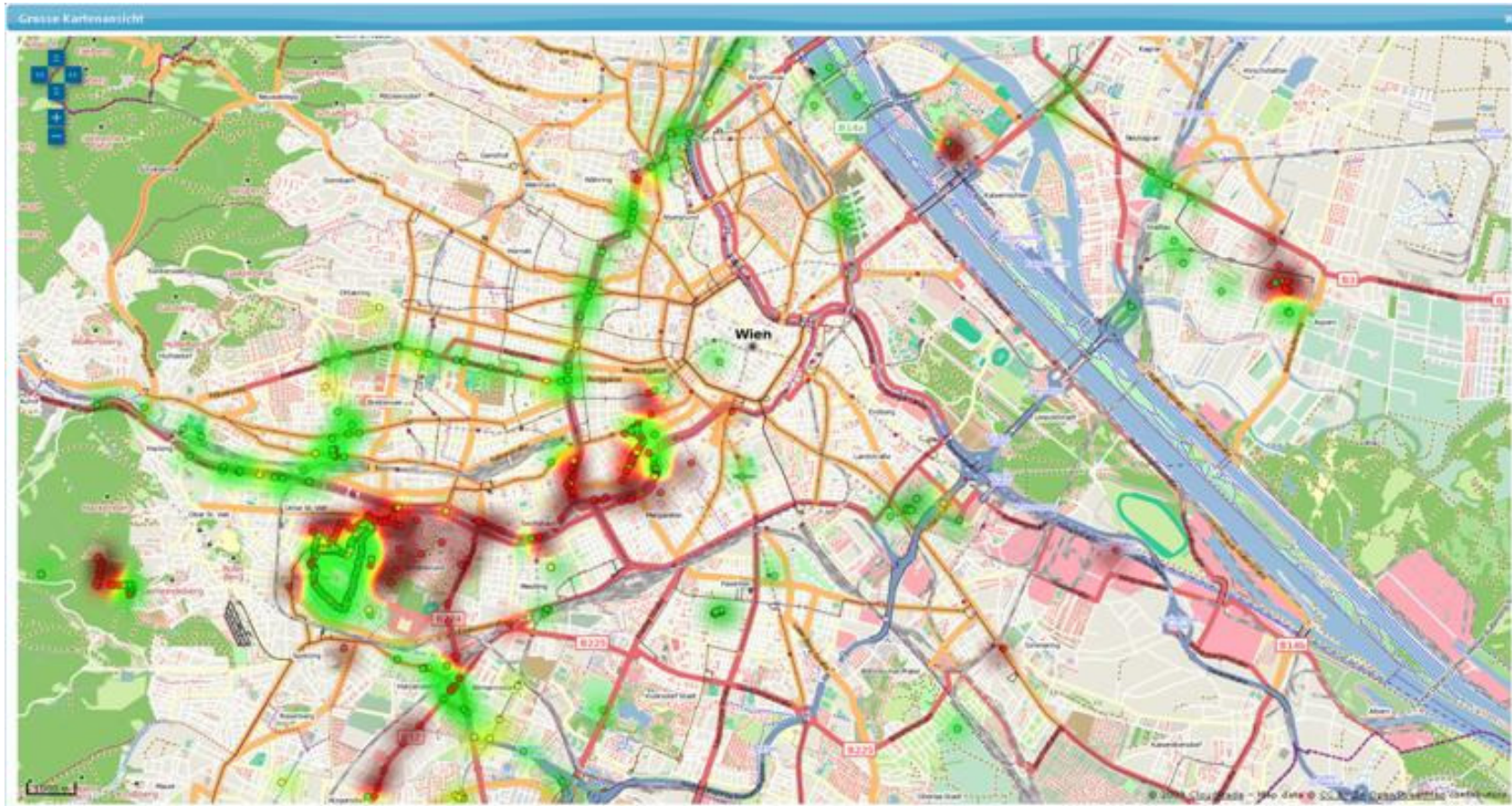
Hutchison 3G



A1 Telekom



T-Mobile





Was haben Sie wahrgenommen?



Was leiten Sie davon ab?



Wie würde das Ihre
Kaufentscheidung beeinflussen?

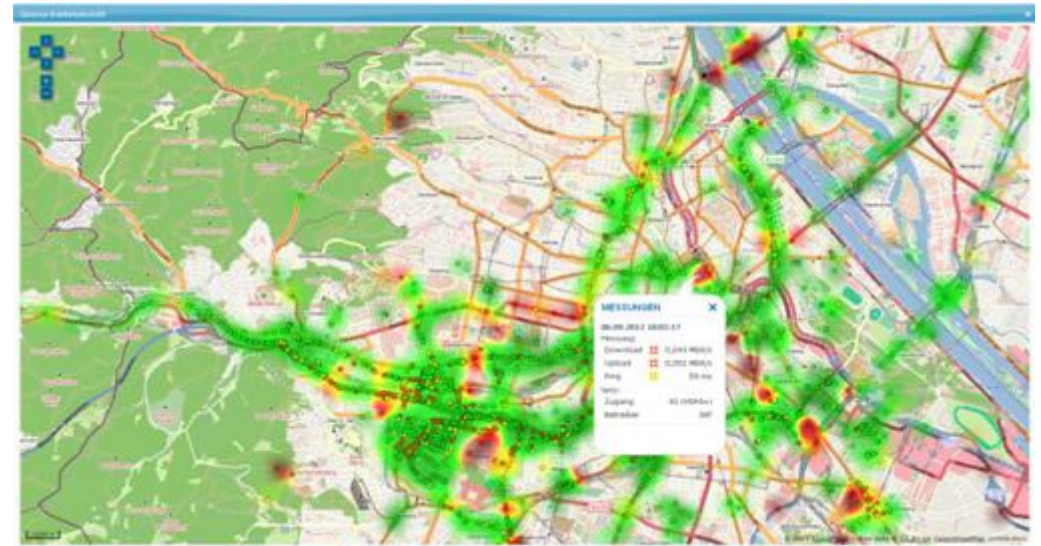


**Wie weit repräsentieren die von
Ihnen angestellten Überlegungen
die Intention des Netztestes?**

Fragen



- Ein Messpunkt färbt wieviel Fläche?
- Wie alt ist der älteste Messpunkt?
- Wie wird bei verschiedenen Ergebnissen am „selben“ Messpunkt vorgegangen?
- Was soll die Karte zeigen / nicht zeigen?
- Wo kann ein interessierter Konsument das nachlesen?

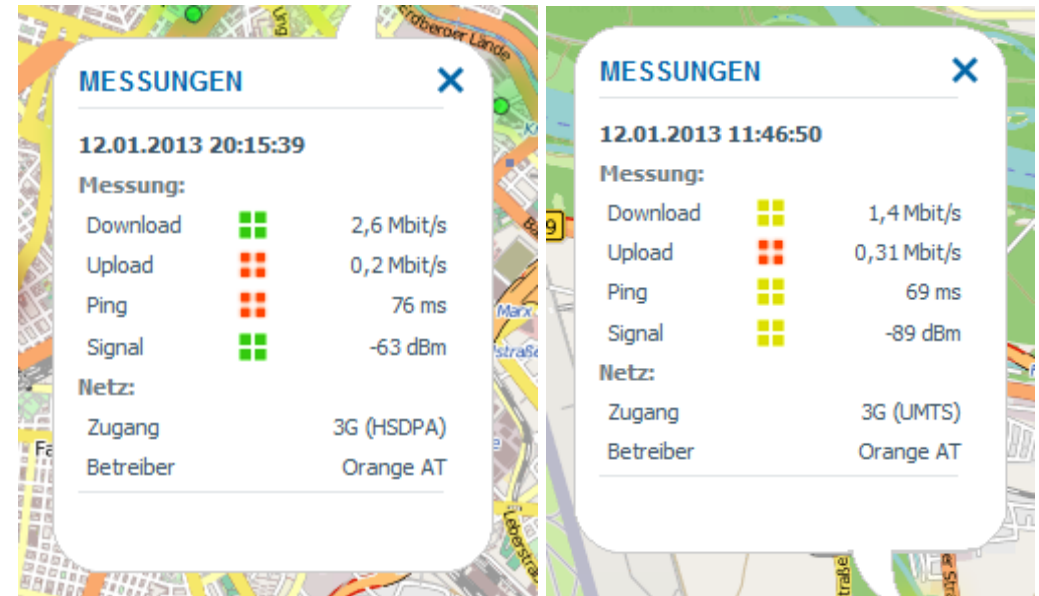


1 Messpunkt = 5 rote Häuserblöcke

Kritikpunkte

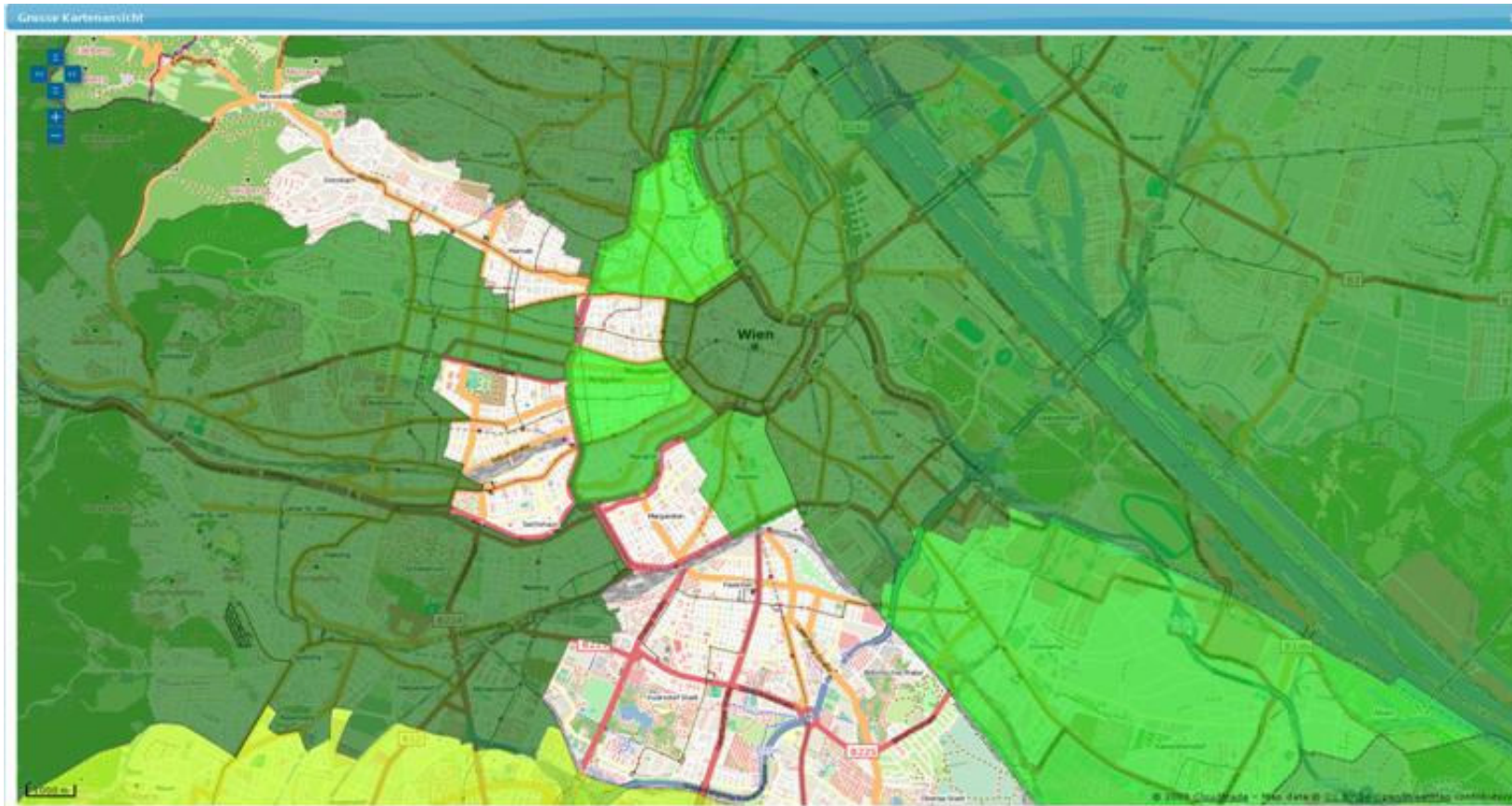


- Art des Endgerätes/Endgeräteklassen (3,6; 7,2; ...) fließen in die Messung mit ein
- Tarife/Shapinglimits der Kunden fließen in die Messung mit ein
- Tageszeitabhängigkeit - in Busy Hours geringere Durchsatzraten
- Standortabhängigkeit (In- / Outdoor; Garage, Keller ...)
- Messungen in Bewegung
- Aktive Messung des Kunden vs Hintergrundmessung



Messung mit meinem HSDPA Gerät 3,6 Mbit DL und 384 kbit UL;
Werte zeigen (tlw) das obere HW-Limit des Gerätes

Technologieneutralität?!





Danke

Exklusiv für alle.

